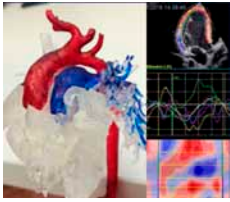


Kinderkardiologische Abteilung



Einblicke in die Kinderkardiologische Forschung und klinische Anwendung ☞

Im Rahmen einer Führung soll der Besucher einen Einblick in die Kinderkardiologische Forschung und klinische Anwendung bekommen. Die Führung teilt sich in verschiedene Stationen auf (Prozeduren im Herzkatheter, EKG und Schrittmacher, multimodale Bildgebung u.a. mit 3D-Herzmodellen).

Führung, 18:15 – 23:15 Uhr, alle 30 Min., Dauer: je 30 Min., max. Besucher: 15, Tickets für Führungen gibt es ab 2 Stunden vor dem jeweiligen Führungsbeginn am Infopoint beim Internistischen Zentrum (INZ)

Pathologisches Institut

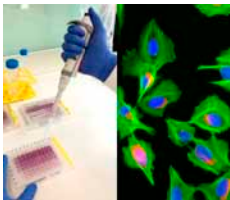


Führung Pathologisches Institut

Seien Sie eingeladen, einen Blick in die Arbeit des Pathologen zu werfen. Bei der Führung durch das Pathologische Institut lernen Sie die Arbeitsabläufe, den Sektionsbereich und die Pathologische Sammlung kennen.

Führung, 18:00 – 0:00 Uhr, alle 60 Min., Dauer: je 60 Min., max. Besucher: 30, Tickets für Führungen gibt's ab 2 Stunden vor dem jeweiligen Führungsbeginn am Infopoint beim Internistischen Zentrum (INZ)

Lehrstuhl Experimentelle Medizin I mit dem Schwerpunkt Molekulare Pathogeneseforschung



Forscher für einen Abend! Einblick in die Metastasenforschung

Wie gelingt es Krebszellen, aus dem Tumor auszuwandern und Metastasen zu bilden? Während dieser Führung lernen Sie, mit welchen Methoden die Experimentelle Medizin I den Krebszellen auf die Spur kommt. Greifen Sie selbst zur Pipette, setzen Sie sich ans Mikroskop und schlüpfen Sie für einen Abend in die Haut eines Metastasen-Forschers.

Führung, Mitmach-Aktion, 18:15 – 22:45 Uhr, alle 90 Min., Dauer: je 60 Min., max. Besucher: 12, Tickets für Führungen gibt's ab 2 Stunden vor dem jeweiligen Führungsbeginn am Infopoint beim Internistischen Zentrum (INZ)

Nuklearmedizinische Klinik



»Faszination Nuklearmedizin: Bei uns kommt das Strahlen von Innen!« ☞

»Leuchte ich dann nachts im Dunkeln?« Lassen Sie uns gemeinsam aufräumen mit dem Mythos »Strahlenbunker«. Besuchen Sie exklusiv die nuklearmedizinische Therapiestation (sonst nicht zugänglich) und die Kameraräume. Ein kleiner Lehrgang im praktischen Strahlenschutz und Grundlagen der Nuklearmedizin sind inklusive.

Führung, 18:30 – 22:30 Uhr, alle 60 Min., Dauer: je 45 Min., max. Besucher: 10, Tickets für Führungen gibt's ab 2 Stunden vor dem jeweiligen Führungsbeginn am Infopoint beim Internistischen Zentrum (INZ). Aus Gründen des gesetzlich vorgegebenen Strahlenschutzes dürfen nur volljährige Personen teilnehmen.