

Benebelt wie im Rausch ...

»Ein Gläschen geht doch noch ...!«, denkt man sich vielleicht manchmal. Aber wie nehme ich die Welt dann wahr? Wie wird meine Orientierung eingeschränkt unter dem Einfluss von Alkohol? Erleben Sie den Blick durch die »Rauschbrille« und ziehen Sie Ihre eigenen Schlüsse.

Mitmach-Aktion, Vorführung, 18:00 – 1:00 Uhr, EG



Der rote Saft des Lebens

»ein ganz besonderer Saft« – Aus unserem Lebenssaft können wichtige diagnostische Hinweise gewonnen werden. Die Blutentnahme kennt wohl jeder vom letzten Besuch beim Arzt. Geschickte Hände nehmen meist relativ schmerzarm die Röhrchen ab. Können Sie das auch? Probieren Sie es aus, lassen Sie sich zeigen, was es zu beachten gibt.

Mitmach-Aktion, Vorführung, 18:00 – 1:00 Uhr, EG



Faszination Körper ... ein Blick ins Innere

»Wo hab' ich nur meinen Kopf?« – Diese Frage können Sie bestimmt beantworten. Aber ... wie groß ist Ihr Herz? Wo liegt die Gallenblase? Wie viele Organe hat der gesunde Mensch? Finden Sie es heraus. Erforschen Sie den menschlichen Körper, indem Sie selbst Hand anlegen.

Mitmach-Aktion, Vorführung, 18:00 – 1:00 Uhr, EG



Der frühe Start ins Leben ...

Geburt in der 25. Schwangerschaftswoche ... viel zu klein, viel zu leicht, in allen Körperfunktionen zu unreif ... Wie versorgt man diese frühgeborenen Kinder, damit sie wachsen und gedeihen? Kommen Sie vorbei und lassen Sie es sich zeigen.

Vorführung, 18:00 – 1:00 Uhr, EG



Alterssimulations-Anzug GERT

Die Muskelkraft schwindet, die Beweglichkeit der Gelenke nimmt ab, Seh- und Hörfähigkeit lassen nach. Mit dem Alterssimulations-Anzug GERT können Sie diese häufigen Alterserscheinungen eindrucksvoll »vor«-erleben. Wie lässt sich der Alltag unter diesen Umständen bewältigen? Probieren Sie es aus.

Mitmach-Aktion, 18:00 – 1:00 Uhr, EG

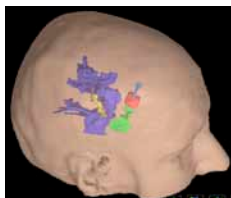


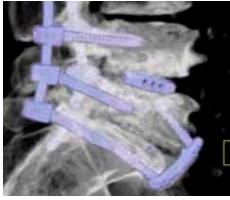
Neurochirurgische Klinik

Navigations-assistierte Neurochirurgie – Präzision in der Bekämpfung von Hirnerkrankungen

Bei Operationen am Gehirn werden Navigationsverfahren mit dem Ziel der größtmöglichen Präzision zur Schonung von wichtigen Hirnarealen eingesetzt. Hands-on-Stand: Besucher können an einer Navigationskonsole die Prinzipien der Neuronavigation kennenlernen und selbst an einem Model anwenden.

Mitmach-Aktion, 18:00 – 1:00 Uhr, OG





Wirbelsäulenversteifung leicht gemacht! 🦺

Erkrankungen der Wirbelsäule, die zu einem Verlust der Stabilität führen, wie Frakturen oder Tumorbefall, können komplexe stabilisierende Operationen erforderlich machen. Hands-on-Stand: Am Wirbelsäulenmodell können Besucher selbst eine Versteifungsoperation an der Wirbelsäule unter Anleitung durchführen.

Mitmach-Aktion, 18:00 – 1:00 Uhr, OG

Psychiatrische und Psychotherapeutische Klinik

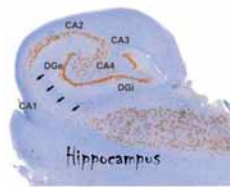


Informationen über Stress, Stressbewältigung und Biofeedbacktherapie 🦺

Sie erhalten Informationen darüber, wie Stress entsteht, wie er sich äußert und welche Möglichkeiten es gibt, den Stresslevel zu senken. Eine davon ist die Biofeedbacktherapie, die getestet werden kann. Biofeedback steht für die Erfassung und Rückmeldung von Körpersignalen wie Blutdruck oder Muskelspannung. Bildrechte: © westfotos.de/fotolia.com

Infostand, Mitmach-Aktion, 18:00 – 24:00 Uhr, EG

Neurologische Klinik



Epilepsie – Gewitter im Kopf. Moderne Epilepsiediagnostik und -behandlung 🦺

Bei epileptischen Anfällen liegen stark erregte Nervenzellen vor. Je nachdem, wo das Gewitter im Kopf stattfindet, kann es bei Betroffenen zu Gedächtnis- und Konzentrationsproblemen kommen. Dies lässt sich durch kognitive Untersuchungen sicher feststellen. In dieser Veranstaltung wird gezeigt, wozu das Gehirn imstande ist!

Diskussion, Mitmach-Aktion, 18:00 – 23:00 Uhr, alle 45 Min., Dauer: je 45 Min., max. Besucher: 20, OG

Entwickle das System,
das das System schützt.

Jetzt Karriere im ITZBund starten:
[Digital-für-Deutschland.de](https://www.digital-fuer-deutschland.de)

Informations
Service
Zentrum Bund