



### Virtuelle Eisenbahn

Die virtuelle Modelleisenbahn der TH Nürnberg lädt dazu ein, mit zwei Lokomotiven um die Wette zu fahren. Die Eisenbahn wird mit Hilfe von Augmented Reality auf den Boden projiziert, sodass man wie früher mit den alten Blechbahnmodellen auf dem Boden spielen kann. Bildrechte: © Stefan Röttger, TH Nürnberg, Fakultät EFL.

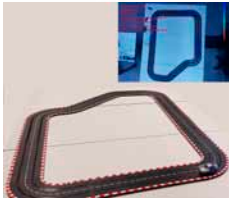
*Interaktives Spiel, 18:00 – 1:00 Uhr, max. Besucher: 12, BB.Foyer, ab 3 Jahren geeignet*



### woodpushar

Bei »woodpushar« handelt es sich um ein Realtime-Multiplayer-Strategie-Spiel in Augmented Reality für das Smartphone. Es ist vergleichbar mit dem Brettspiel »Risiko«. Mehrere Spieler sollen gegeneinander antreten, um mit ihren Figuren Gebiete einzunehmen. Bildrechte: © Sara-Rebecca Brendel

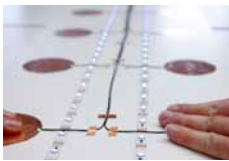
*Mitmach-Aktion, 18:00 – 1:00 Uhr, max. Besucher: 2, BB.002*



### Autonomes Autorennen

Wer gewinnt beim Autorennen? Sie oder der Computer? Steuern Sie Ihr Modellauto auf der Autorennbahn im Wettkampf gegen den Computer – Autonomes Fahren light. Bildrechte: © Prof. Dr. Heinz Brüning

*Mitmach-Aktion, 18:00 – 1:00 Uhr, max. Besucher: 1, BB.002*



### S-Game

Wer ist schneller, Sie oder Ihr Gegner? Zufällig leuchten Farben auf – wer zuerst das richtige Feld berührt, bekommt den Punkt. Viel Spaß beim interaktiven Reaktionsspiel! Bildrechte: © Johannes Brendel TH Nürnberg

*Mitmach-Aktion, 18:00 – 1:00 Uhr, max. Besucher: 2, BB.002*

## 4 Technische Hochschule Nürnberg, OHM Professional School

Kressengartenstraße 2  Dürrenhof  W08 



### Theory meets practice

Theory meets practice – wie praxisnah ist das gelehrte Hochschulwissen? Machen Sie sich selbst ein Bild und besuchen Sie die Veranstaltungsreihe. Ein Professor und ein Alumnus aus der freien Praxis beleuchten ein Themengebiet aus theoretischer sowie praktischer Sichtweise. Lassen Sie sich inspirieren von den Zukunftsthemen und reflektieren Sie diese aus verschiedenen Blickwinkeln.

*Diskussion, Vortrag, 18:30 – 23:00 Uhr, alle 90 Min., Dauer: je 45 Min., 3. Stockwerk, Raum A*

## 5 Amt für Digitalisierung, Breitband und Vermessung Nürnberg

Flaschenhofstraße 59  Dürrenhof  W08 



### Arbeitsplatz Erde – Bayern in Karten und Visualisierung in 3D

- BayernAtlas – eine frei zugängliche Internetanwendung mit unzähligen Möglichkeiten
- 3D-Drucker visualisiert Geodaten
- Interaktiver Sandkasten: anschauen, anfassen, ausprobieren
- Virtuelle Realität: Fliegen Sie mit dem TerraTrace über Bayern
- Liegenschaftskataster, Grundstücksgrenzen, Abmarkungszeichen

*Ausstellung, Vortrag, 18:00 – 1:00 Uhr, Amtsgebäude Erdgeschoss und II. OG*