

**25 UNI, PhilFak, Sprachenzentrum/Institut für Pädagogik**

Bismarckstraße 1a 📍 Hindenburgstraße

**INSTITUT FÜR WIRTSCHAFTSWISSENSCHAFT****Ein Jahr nach der Wahl: Was ist geblieben von Supertrump?** 🗳️ 🇺🇸

Prof. Dr. Matthias S. Fifka

*Diskussion, Vortrag, 19:00 Uhr, 21:00 Uhr, Dauer: je 60 Min., max. Besucher: 240, Gr. Hörsaal***SPRACHENZENTRUM****Creative Writing Parcours**

Vertiefen Sie anhand sinnvoller Schreibtechniken an verschiedenen Stationen Ihre Kenntnisse zum kreativen und wissenschaftlichen Schreiben auf Deutsch und Englisch. / Take a spin through a series of writing trick stations. Each stop on the track will let you try out a writing technique to tackle each phase of the writing process – from ideation to revision.

*Mitmach-Aktion, 20:00 – 22:00 Uhr, alle 60 Min., Dauer: je 30 Min., max. Besucher: 20, U1.008***Interaktive Untertitelung von fremdsprachigen Filmsequenzen** 🗳️

Nach einer kurzen theoretischen Einführung entwickeln Sie mithilfe des Publikums deutsche Untertitel für kleine fremdsprachige Videosequenzen. Für das gemeinsame Lösen von Übersetzungsschwierigkeiten bei Wortspielen, Dialekten oder Kulturspezifika sind grundlegende Fremdsprachenkenntnisse (Eng., Spa., It., oder Frz.) hilfreich.

*Mitmach-Aktion, 20:00 – 21:00 Uhr, alle 60 Min., Dauer: je 30 Min., max. Besucher: 25, 00.011***The Fifteen Minute Hamlet** 🗳️

Something is rotten at the university tonight. Hamlet, the Dane is here for a short visit. The trouble is he can only stay for fifteen minutes. So to go or not to go is not the question. Want to see what he's up to? Then just go. Tonight's your chance to meet one of the most famous characters in literature. The rest is silence.

*Vorführung, 20:00 – 22:00 Uhr, alle 60 Min., Dauer: je 20 Min., max. Besucher: 30, 00.010***ZENTRALINSTITUT FÜR WISSENSCHAFTSREFLEXION UND SCHLÜSSELQUALIFIKATIONEN (ZiWiS)****Blog zur Langen Nacht**

Ihnen ist noch ein Gedanke zum Gespräch über „Das Wissen der Anderen“ gekommen? Sie haben Ihre eigene Meinung zu den „Irrenden Experten“? Das Gedicht zur „Wirkung von Wissenschaft“ hat Sie an etwas erinnert? Im ZiWiS-Blog zur Wissenschaftsreflexion können Sie alle Veranstaltungen des ZiWiS auch im Netz kommentieren: <https://blogs.fau.de/wissenschaftsreflexion/>. Das ZiWiS freut sich auf Ihre Beiträge!

*Mitmach-Aktion, 18:00 – 22:00 Uhr, alle 15 Min., Dauer: je 15 Min.*

## Das Wissen der Anderen: Ein philosophisches Nachtgespräch

„Was können wir wissen?“ Die Wissenschaften meinen: Nur das, was durch uns überprüft wurde. Wenn dem so wäre, was würde ich dann noch wissen? Wäre es nicht notwendig zu sagen, dass Wissen durch Berichte anderer möglich ist? Aber wie bewertet man die Glaubwürdigkeit von nicht überprüfbareren Erfahrungsberichten?

*Diskussion, Vortrag, 19:00 Uhr, 22:00 Uhr, Dauer: je 20 Min., Kl. Hörsaal*

## FAUMUN-Informationsstand

Mit einem Stand informiert das FAUMUN-Projekt Studierende über die Teilnahme am Seminar. Hier werden zentrale Schlüsselqualifikationen vermittelt, die im Berufsleben gefragt sind. Lernen Sie den Berufsalltag eines Diplomaten kennen. Gewinnende Rhetorik, Verhandlungsgeschick, zielorientiertes Auftreten und interkulturelle Kompetenzen stehen im Mittelpunkt.

*Infostand, 18:00 – 22:00 Uhr, alle 15 Min., Dauer: je 15 Min., [www.faumun.fau.de](http://www.faumun.fau.de)*



## Irrende Experten

Viele Zukunftsprognosen erweisen sich als falsch, auch wenn sie von ausgewiesenen Experten stammen. Viele Prognosen von Science-Fiction-Autoren erweisen sich dagegen als Volltreffer. Zukunftsforscher Dr. Bernd Flessner erklärt die Ursachen für prognostische Irrtümer anhand konkreter Beispiele. Trotz aller Wissenschaftlichkeit kann dabei Humor nicht gänzlich ausgeschlossen werden.

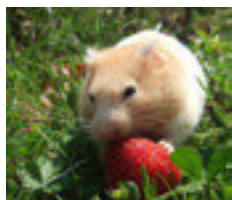
*Diskussion, Vortrag, 23:00 Uhr, Dauer: 20 Min., Kl. Hörsaal*



## Raus aus dem Hamsterrad: Einstieg ins Zeitmanagement

Sind Ihre Tage auch immer zu kurz? Wollen die Aufgabenberge um Sie herum einfach nicht kleiner werden? Der Vortrag und eine Ausstellung bieten Ihnen Anregungen und Methoden, die Sie nutzen können, um einen Überblick über Ihre Aufgaben zu gewinnen, Aufgabenberge abzutragen und aus dem Hamsterrad auszusteigen.

*Mitmach-Aktion, Vortrag, 19:30 Uhr, 20:30 Uhr, 21:30 Uhr, 22:30 Uhr, Dauer: je 15 Min., max. Besucher: 30, Raum 00.021*



## Studentische Multimedia-Produktionen

Ausstellung von ausgewählten studentischen Produktionen aus Seminaren: Arbeiten zur Foto- und Bildgestaltung, Kulturstadt-Rallye-Books zu Nürnbergs Partnerstadt Nizza, Fotobände zu Mode, Kultur und Reise, TV-Trailer, TV-Wissenschafts- und Kulturreportagen, Mappen zu Darstellungsformen, u.v.m.

*Ausstellung, 18:50 Uhr, 19:50 Uhr, 21:50 Uhr, Dauer: je 15 Min., max. Besucher: 15, 00.003*



**Sprachtests zum Mitmachen**

Wie gut sind Ihre Sprachkenntnisse? Testen Sie computerbasiert Ihre sprachlichen Fähigkeiten in Deutsch, Englisch und weiteren Sprachen. Nach einer automatischen Auswertung können Sie Ihr Ergebnis sofort mitnehmen.

Mitmach-Aktion, 20:00 – 22:00 Uhr, alle 20 Min., Dauer: je 20 Min., max. Besucher: 25, SL 104



**ZENTRALINSTITUT FÜR WISSENSCHAFTSREFLEXION UND SCHLÜSSELQUALIFIKATIONEN (ZIWIS)/ELINAS (CENTER FOR LITERATURE AND NATURAL SCIENCE)**

**„Die Natur ist doch das einzige Buch, das auf allen Blättern großen Gehalt bietet.“**

Schon Goethe wusste es: Wissenschaft und Poesie können eine kreative Symbiose eingehen, um zum Verstehen beizutragen. Lauschen Sie lyrischen Texten von Wissenschaftserfahrungen und -betrachtungen der letzten Jahrhunderte, und lernen Sie dabei das Projekt ELINAS und das Institut ZiWiS kennen.

Vorführung, 18:00 – 01:00 Uhr, max. Besucher: 40, C 202



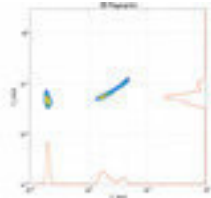
## Zeitgemäße Psychotherapieausbildung in Ihrer Nähe

Staatlich anerkanntes Ausbildungsinstitut  
für analytische und tiefenpsychologisch fundierte Psychotherapie  
Ambulanz, Fortbildungen

[www.pschoanalyseausbildung.de](http://www.pschoanalyseausbildung.de)



**Magnetresonanz-Profiling – dem Fehler auf der Spur**  
 Qualitätsschwankungen bei Kunst-, Kleb- bzw. Dichtstoffen können schwerwiegende Folgen haben. Unternehmen haben schon in der Eingangskontrolle die Möglichkeit durch das Magnetresonanz-Profiling die Qualität ihrer Kleb- und Dichtmaterialien zu prüfen und Chargenunterschiede zu protokollieren. Sehen Sie vor Ort, wie diese Technologie eingesetzt wird.



*Ausstellung, 18:00 – 1:00 Uhr*

### **X-Eye Demonstrator – dauerhafter Durchblick**

Wie eine Kamera funktioniert, weiß inzwischen jedes Kind. Wie eine Kamera funktioniert, mit der man durch nahezu jedes Objekt hindurchsehen kann, allerdings nicht. Anhand eines Demonstrators erfahren Sie, wie Röntgenlicht „eingefangen“ wird und die Kamera trotz dauerhafter Aussetzung von Röntgenstrahlung stets eine optimale Bildqualität liefert.



*Ausstellung, 18:00 – 1:00 Uhr*

### **3 Busse auf der Shuttle-Tour W04 zwischen den Fraunhofer-Standorten in Erlangen-Tennenlohe und in Fürth-Atzenhof**

#### **FAU, ZENTRALINSTITUT FÜR WISSENSCHAFTSREFLEXION UND SCHLÜSSELQUALIFIKATIONEN (ZIWIS)**

### **Wissen ist Macht – möge das Wissen mit Dir sein!**

Wissenschaft ist nicht immer leicht zu verstehen. Deshalb machen sich Studierende auf die Suche nach neuen Formaten zur Präsentation. Steigen Sie ein in die Shuttle-Busse zwischen den Fraunhofer-Standorten Erlangen-Tennenlohe und Fürth-Atzenhof und erleben Sie Wissenschaftskabarett bei einer kurzweiligen Reise durch die Wissenschaftsnacht.

*Vorführung, 18:00 – 1:00 Uhr*



#### **BESUCHEN SIE AUCH UNSER INNOVATIONSLABOR JOSEPHS IN NÜRNBERG**

Wählen Sie dafür bitte U1 Tour Fürth-Nürnberg.

Folgen Sie uns durch die Nacht:



@FraunhoferIIS #LNDW17



www.facebook.com/FraunhoferIIS #LNDW17

**UNI, TechFak, Department Werkstoffwissenschaften**

Martensstraße 5-7 📍 Technische Fakultät

**DEUTSCHER AMATEUR-RADIO-CLUB/  
LEHRSTUHL POLYMERWERKSTOFFE ZU GAST**



**Amateurfunk für Kids 📶**

Mit dem Smartphone telefonieren kann heutzutage jeder. Spannend ist es, mal mit einem richtigen Funkgerät „in die Luft zu gehen“. Wer sich traut, darf auch selbst mal ans Mikrofon. Es gibt Dinge, die kann man nicht kaufen, sondern muss sie selbst bauen. An dem Nachmittag wird eine elektronische Schaltung zusammengelötet, die man so sicher nicht kaufen kann.

*Infostand, Mitmach-Aktion, 14:00 – 17:00 Uhr, Raum 0.69, ab 6 Jahren geeignet*

**UNI, NatFak, Physikum**

Staudtstraße 5/7 📍 Technische Fakultät

**DEPARTMENT PHYSIK/ZENTRALINSTITUT FÜR WISSENSCHAFTSREFLEXION UND SCHLÜSSELQUALIFIKATIONEN (ZIWIS)**



**Kleine Forscher gesucht!**

Kommt und experimentiert mit Schokoladensirup-Fraktalen, baut Pulsare und Teleskope und findet heraus, wie Kristalle entstehen. Wir zeigen Euch die Versuche des Physik-Departments und Ihr seid dabei unsere Forscher.

*Experiment, Mitmach-Aktion, 14:00 – 17:00 Uhr, Hörsaal G + Foyer, ab 6 Jahren geeignet*

**Experimentieren – beobachten – beschreiben**

Erfahrene Wissenschaftler starten ein Experiment, beobachten es und fassen ihre Ergebnisse in eine Beschreibung, aus der sie Rückschlüsse ziehen. Die kleinen Wissenschaftler dürfen sich heute ebenso ausprobieren: Experimente, Papier und Stifte liegen bereit, an einer Tafel werden dann die Beobachtungen zum Nachlesen und Nachdenken gesammelt.

*Experiment, Mitmach-Aktion, 14:00 – 16:00 Uhr, alle 60 Min., Dauer: je 30 Min., Hörsaal G + Foyer, ab 6 Jahren geeignet*

**UNI, Regionales Rechenzentrum (RRZE)**

Martensstraße 1 📍 Technische Fakultät



**Moderieren vor dem Greenscreen 📺**

Ob Sportreporter, Moderatorin auf dem roten Teppich oder Nachrichtensprecher: Bei dem anderthalbstündigen Workshop am RRZE stehen dir neueste Technik und professionelles Know-how zur Verfügung, um dir nach einigen Lockerungsübungen ein Mikrofon zu schnappen und dich vor einem Greenscreen in deiner Traumrolle präsentieren zu können.

► *Anmeldung: <https://www.rrze.fau.de/Indw> ab 01.08.2017  
Mitmach-Aktion, 14:00 Uhr, 15:30 Uhr, alle 90 Min., Dauer: je 90 Min., max. Besucher: 10,  
Treffpunkt im EG des RRZE, ab 8 Jahren geeignet*

**ZENTRALINSTITUT FÜR WISSENSCHAFTSREFLEXION UND SCHLÜSSELQUALIFIKATIONEN (ZIWIS)**

**Erstaunliche Zukunft**

Schon immer haben Menschen sich die Zukunft vorgestellt. Dabei haben sie manchmal richtig gelegen, ein anderes Mal total daneben. Der Zukunftsforscher Bernd Flessner stellt die lustigsten Irrtümer und verblüffendsten Volltreffer vor.

*Diskussion, Vortrag, 14:00 Uhr, 16:00 Uhr, Dauer: je 20 Min., max. Besucher: 45, Raum 00.14, ab 6 Jahren geeignet*

**UNI, Sportplatz A**

Hartmannstraße 120 📍 Röthelheimbad Ost

**PROFESSUR FÜR ALTE GESCHICHTE/INSTITUT FÜR UR- UND FRÜHGESCHICHTE/LEHRSTUHL INFORMATIK 9 (GRAPHISCHE DATENVERARBEITUNG) ZU GAST**

**Bau eines Römerbootes nach dem Vorbild Oberstimm (Manching) ⚔**

Die Erwachsenen können die laufenden Arbeiten besichtigen (soweit Sie an dem Tag noch vorgenommen werden). Sie können das Boot und den Stand der Arbeiten besichtigen und werden informiert. Weiter ist vorgesehen, dass 3 D-Ausdrucke des zu bauenden Schiffes vor Ort vorhanden sind, sowie Modellbauer, die 1:10 Modelle bauen. Darüber hinaus wird das Vorbild des Nachbaus, das Wrack von Oberstimm, mithilfe einer VR Brille virtuell begreifbar sein.

*Ausstellung, Infostand, 14:00 – 17:00 Uhr, Zelt*

**Walderlebniszentrum Tennenlohe**

Weinstraße 100 📍 Skulpturenpark (Bus 20) oder Böhmlach (Bus 290)

**Tiere nachts im Wald ⚔**

Was passiert, wenn sich die Dämmerung über den Wald legt und die Nacht herein bricht? Jetzt werden Eulen, Dachse, Fledermäuse und viele andere Tiere, die man bei Tageslicht nicht zu sehen bekommt, aktiv. Wir begeben uns auf die Suche nach diesen besonders nachtaktiven Tieren und werden einiges erfahren und selbst ausprobieren können.

*Führung, Mitmach-Aktion, 14:00 – 17:00 Uhr, ab 6 Jahren geeignet*

**FÜRTH**

**Eine Welt Laden Fürth**

Gustavstraße 31 📍 Fürth Rathaus



**Eine-Welt-Laden Fürth – Fair Handeln und Nachhaltigkeit: Wie werde ich zum Weltretter?**

Eine-Welt-Station erkunden und Antworten finden: Wie fühlen sich Kaffee, Tee und Kakao-Pflanzen an? Wie sind Ressourcen in der Welt verteilt? Was sind mir faire Handelsbeziehungen wert? Wie beeinflusst meine Mobilität das Klima? Wie repariere ich mein Handy? Wie kann ich der Umwelt nutzen und gleichzeitig sparen?

*Ausstellung, Mitmach-Aktion, 14:00 – 17:00 Uhr, max. Besucher: 30, im 1. Stock (erreichbar über Hofeinfahrt), ab 8 Jahren geeignet*