

SEKTION FÜR EXPERIMENTELLE ONKOLOGIE UND NANOMEDIZIN (SEON)

Das SEON-Konzept ☞

Die Arbeitsgruppe um Prof. Dr. med. C. Alexiou an der HNO-Klinik beschäftigt sich mit Magnetischem Drug Targeting, einer neuen Form der lokalen Chemotherapie. Hierbei werden Medikamente mit magnetisierbaren Nanopartikeln gezielt an den Wirkort transportiert, um eine höhere Wirkstoffkonzentration zu erreichen und gleichzeitig den übrigen Organismus zu schonen.

Ausstellung, 18:00 – 1:00 Uhr, EG



TRANSPLANTATIONSZENTRUM ERLANGEN-NÜRNBERG AM UK ERLANGEN/MEDIZINISCHE KLINIK 4 (NEPHROLOGIE UND HYPERTENSILOGIE)/HERZCHIRURGISCHE KLINIK/UROLOGISCHE UND KINDERUROLOGISCHE KLINIK/DEUTSCHE STIFTUNG ORGANTRANSPLANTATION/KINDER- UND JUGENDKLINIK/CHIRURGISCHE KLINIK/AUGENKLINIK

OrganTRANSPLANTATION und OrganSPENDE am Universitätsklinikum Erlangen ☞

10.200 Patienten hoffen in Deutschland auf eine Transplantation, denn Überleben und Lebensqualität hängen davon ab. In 2016 spendeten 1.500 Menschen ihre Organe. Die Bevölkerung sieht Organspende positiv, aber nur 35 % besitzen den Organspenderausweis. Erfahren Sie, wie Organspende und Transplantation ablaufen.

Diskussion, Infostand, 18:00 – 1:00 Uhr, EG



UROLOGISCHE UND KINDERUROLOGISCHE KLINIK

Reise durch die Prostata ☞

Die Urologische und Kinderurologische Klinik demonstriert moderne, roboterassistierte minimal-invasive OP-Techniken anhand des Da-Vinci-OP-Systems und bietet Ihnen in einer begehbaren Prostata die Möglichkeit, eine neue Perspektive auf die Prostata zu bekommen. Informieren Sie sich auch über das Angebot des Prostatakarzinomzentrums mit Nieren- und Blasen Tumoren.

Infostand, Mitmach-Aktion, 18:00 – 1:00 Uhr, EG



22 Uni-Klinikum Erlangen, Palmeria

Ulmenweg 18 📍 Maximiliansplatz/Kliniken ☑

HAUTKLINIK

Chronische Wunden ☞

Von einer chronischen Wunde spricht man, wenn ein Hautdefekt nach 8-12 Wochen keine Heilungstendenz zeigt. Die häufigste Lokalisation für schlecht heilende Wunden ist der Unterschenkel, besonders der Knöchelbereich (Ulcus cruris). Es gibt vielfältige Ursachen, die diagnostisch abgeklärt werden müssen. Information über diagnostische und therapeutische Möglichkeiten.

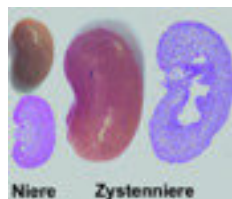
Infostand, Vorführung, 18:00 – 1:00 Uhr, EG



MEDIZINISCHE KLINIK 4 (NEPHROLOGIE/HYPERTENSILOGIE)

„Was uns an die Nieren geht“: Einblicke in die nephrologische Forschung ☞

Die Nieren sind ein häufig unterschätztes Organ. Sie sind nicht nur Hochleistungsfilter, sondern regulieren Blutdruck und Wasserhaushalt und produzieren lebenswichtige Hormone. Es wird demonstriert, wie Krankheiten der Niere im Labor erforscht werden, um Prävention und Therapie von Nierenerkrankungen zu verbessern.

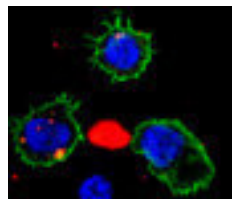


Anmeldung: Teilnehmerlisten liegen ab 17:30 Uhr im TRC aus. Führung, Vorführung, 18:00 – 23:00 Uhr, alle 30 Min., Dauer: je 20 Min., max. Besucher: 5, Treffpunkt: Foyer

MEDIZINISCHE KLINIK 5 (HÄMATOLOGIE UND INTERNISTISCHE ONKOLOGIE)

Die Welt eines Forschers: Führungen durch die Forschungslabore der Medizinischen Klinik 5 ☞

Tauchen Sie ein in den Alltag eines Forschers in der Hämatologie und Onkologie, lassen Sie sich durch die Labore führen und zeigen, mit welchen modernen Methoden Fortschritte im Kampf gegen Krebs erzielt werden. Außerdem können sich Freiwillige eine Analyse des eigenen Blutes demonstrieren lassen.



Anmeldung: Im Foyer, Führung, Vorführung, 18:00 – 23:00 Uhr, alle 30 Min., Dauer: je 25 Min., max. Besucher: 5, Treffpunkt: Foyer

NUKLEARMEDIZINISCHE KLINIK/LEHRSTUHL PHARMAZEUTISCHE CHEMIE

Radiopharmazie: Neue Bildgebung und Therapie von Krebs ☞

Neue Entwicklungen in der radiopharmazeutischen Chemie ebnen den Weg für die Diagnostik von Tumoren in der modernen molekulare Bildgebung und erlauben neue Radiotherapien von Prostata- und Pankreas-Tumoren am Klinikum: Mehr Informationen am Poster-Stand im Foyer des TRC!

Infostand, 18:00 – 1:00 Uhr, Foyer

KINDERPROGRAMM IM TRC

Pipettieren wie ein Forscher? ☞

Während sich die Erwachsenen die Labore anschauen und den Vorträgen zuhören, seid ihr Kinder eingeladen, euch wie richtige Forscher am Pipettieren mit kunterbunten Flüssigkeiten auszuprobieren. Außerdem habt ihr die Möglichkeit, Handschuintiere zu basteln oder euch im Laborkittel fotografieren lassen.

Experiment, Mitmach-Aktion, 18:00 – 22:00 Uhr, max. Besucher: 10, Foyer



CAFETERIA

Verschnaufpause für knurrende Mägen ☞

Im TRC ist nicht nur die Forschung zu Hause, sondern auch der Genuss. Die geöffnete Cafeteria lädt Sie herzlich zu einer kleinen Pause bei Essen und Getränken ein. Danach darf frisch gestärkt weiter entdeckt werden!

Gastronomie, 18:00 – 23:30 Uhr, EG

