

**20 Uni-Klinikum Erlangen, Hörsäle Medizin**

Ulmenweg 18  Maximiliansplatz/Kliniken

**AKADEMIE FÜR GESUNDHEITS- UND PFLEGEBERUFE/  
PFLEGEWISSENSCHAFT UND PFLEGEDIENST**



**Alle sprechen über Hygiene, wir zeigen Ihnen, wie es richtig geht! ☞**

Wissen Sie, wie viel Desinfektionsmittel und welche Technik erforderlich sind, um eine hygienische Händedesinfektion durchzuführen? Machen Sie den Selbsttest! Das Ergebnis wird unter einer Speziallampe sichtbar gemacht und erläutert.

*Mitmach-Aktion, 18:00 – 1:00 Uhr, EG*



**Dialyse – Mensch und Maschine eng verbunden ☞**

Was passiert eigentlich bei einer Dialyse/Blutreinigung und wie funktionieren die dazugehörigen Maschinen? Was gibt es für Alternativen? Pflegefachkräfte erläutern den Aufbau, die Funktionen und die Einsatzgebiete der Geräte.

*Infostand, Vorführung, 18:00 – 1:00 Uhr, EG*



**Erste Maßnahmen in der Notaufnahme ☞**

Sie rufen den Rettungswagen, weil es Ihnen nicht gut geht und werden in die Notaufnahme des Klinikums gebracht. Was geschieht dort eigentlich hinter verschlossenen Türen? Hier können Sie die ersten Maßnahmen in einer Notaufnahme hautnah erleben. Wichtige Parameter werden erhoben, bewertet und tragen zu den weiteren medizinischen Entscheidungen maßgeblich bei.

*Vorführung, 18:00 – 1:00 Uhr, EG*



**GERT der Alterssimulationsanzug macht das Alter spürbar ☞**

Die Menschen werden immer älter. Alltagssituationen können Schwierigkeiten bereiten bis hin, dass sie für den älteren Menschen unüberwindbar werden. Nehmen Sie die Sicht eines älteren Menschen ein. Entwickeln Sie ein Gespür für die Einschränkungen durch den Alterungsprozess. Der Alterssimulationsanzug „GERT“ macht es möglich.

*Mitmach-Aktion, 18:00 – 1:00 Uhr, EG*



**Mit Positionierung und Bewegung zurück zur Normalität ☞**

Pflegekräfte stellen Ihnen, auf Grundlage des Bobath®-Konzeptes, professionelle Maßnahmen vor, wie Wahrnehmung, gezielte Positionierung und Mobilisation den Genesungsprozess des Patienten unterstützen kann.

*Mitmach-Aktion, Vorführung, 18:00 – 1:00 Uhr, EG*

## Wollten Sie schon immer wissen, wie eine Intensiv- einheit funktioniert? ☞

Eine simulierte Intensivstation wartet auf Sie! Jegliches notwendige Equipment (Beatmungsgerät, Monitor, Spritzenpumpen etc.), welches für die Patientenversorgung erforderlich ist, wird Ihnen von Fachleuten vorgestellt und erklärt.

Mitmach-Aktion, Vorführung, 18:00 – 1:00 Uhr, EG



## Wundversorgung im Klinikalltag – Pflaster oder Hydrokolloidverband? ☞

Eine Wunde professionell zu versorgen, stellt hohe Anforderungen an Material und Mensch. Pflaster oder Hydrokolloidverband? Lassen Sie sich neue Techniken der Wundversorgung zeigen. Die Palette der Wundversorgungen ist reichhaltig und erfordert im Einsatz spezielles Know-how und Geschick.

Infostand, Vorführung, 18:00 – 1:00 Uhr, EG

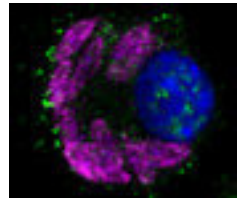


## MIKROBIOLOGISCHES INSTITUT – KLINISCHE MIKROBIOLOGIE, IMMUNOLOGIE UND HYGIENE/INFEKTIONSBIOLOGISCHE ABTEILUNG

### Der Mensch und seine Mikroben: Freunde & Feinde ☞

„Niemand ist eine Insel“ und auch der Mensch ist permanent dem (in)direkten Einfluss von Mikroorganismen ausgesetzt. Um diese faszinierende Wechselwirkung, die positive aber auch negative Auswirkungen haben kann, zu veranschaulichen, bietet die interaktive Ausstellung Gelegenheit, sich mit aktuellen Aspekten der modernen Mikrobiologie zu befassen.

Mitmach-Aktion, 18:00 – 1:00 Uhr, max. Besucher: 40, OG



INDUSTRIEKOMPETENZ IN AUTOMATISIERUNG UND ELEKTRONIK

**HEITEC**  
engineering solutions



Seit über 40 Jahren steht HEITEC für Industriekompetenz in Automatisierung und Elektronik und bietet Lösungen, Produkte und Dienstleistungen mit den Inhalten Software, Mechanik und Elektronik.

- > Automatisierung
- > Produktionssysteme
- > Mess- und Prüftechnik
- > Elektronik
- > Energietechnik

