

3 Uni-Klinikum Erlangen, Stammzellbank, Kussmaul-ForschungscampusHartmannstraße 14  Schellingstraße  W02  W03  20**TRANSFUSIONSMEDIZINISCHE UND HÄMOSTASEOLOGISCHE ABTEILUNG****Führung durch die Stammzellbank des Universitätsklinikums Erlangen **

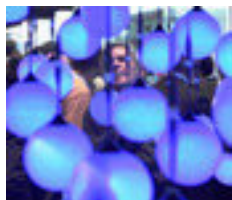
In der Stammzellbank werden blutbildende Stammzellen aus dem Blut, dem Knochenmark und dem Nabelschnurblut (= Plazentarestblut) aufbereitet, charakterisiert und tiefgefroren. Die Führung durch die Einrichtung gibt einen Einblick in die aufwendige, arzneimittelrechtlich hochregulierte Herstellung und Prüfung von Zelltherapeutika.

Führung, 18:00 – 0:00 Uhr, alle 60 Min., Dauer: je 50 Min., max. Besucher: 20. Der Weg zur Stammzellbank ist ausgeschildert, die Stammzellbank ist das einzige blaue Gebäude auf dem Campus.

**4 Siemens Foyer/Verwaltungsgebäude**Werner-von-Siemens-Straße 50  Siemensverwaltung **Die Zukunft hat gestern begonnen**

Das Schlagwort der „Industrie 4.0“ geistert durch die Medien. Erleben Sie hautnah, wie sich die Digitalisierung zum entscheidenden Wachstumshebel in der Industrie entwickelt. Signifikante Effizienzsprünge sind greifbar nah. Was noch vor zehn Jahren eine Utopie war, wird zur Realität: Die Digitalisierung der Industrie katapultiert Produktionsunternehmen auf ein deutlich höheres Produktivitätsniveau.

Ausstellung, Infostand, 18:00 – 1:00 Uhr

**Virtual Reality im Lok-Depot**

Stillstand ist Rückschritt. Das gilt auch für die neuen Züge des Rhein-Ruhr-Express'. Im Depot kann mit modernen Datenanalyseverfahren eine perfekte Verfügbarkeit gewährleistet werden. Schon lange bevor sich Fehler abzeichnen, werden Fehlerquellen erkannt. Dafür werden die Züge in Echtzeit überwacht und die gelieferten Daten in einem zentralen Diagnosesystem analysiert. Setzen Sie doch mal die Zugbrille auf.

Ausstellung, Mitmach-Aktion, 18:00 – 1:00 Uhr

**So bleibt die Welt in Schwung**

Ob Windräder, Rechenzentren, Flughäfen, Automobilproduktion oder Chemiefabrik – alle verlassen sich auf eine effiziente, zuverlässige und sichere Energieübertragung und -verteilung. Doch was steckt genau dahinter? Wie lautet das Geheimnis, das die Welt in Schwung hält? Das Geheimnis hat drei Wörter: Totally Integrated Power (TIP) von der Siemens Division Energy Management.

Ausstellung, Infostand, 18:00 – 1:00 Uhr



LEHRSTUHL ANATOMIE II



Wer wird denn gleich weinen – eine funktionelle Anatomie des Tränen-Lid-Apparates ☞

Störungen an der Augenoberfläche und damit verbunden im Lid-/Tränenapparat führen zum Krankheitsbild des „Trockenen Auges“, das im höheren Lebensalter fast jeden betrifft. Das Anatomische Institut gibt Ihnen Einblicke in die Anatomie des Auges und stellt Forschungsvorhaben zu diesem Krankheitsbild vor.

Diskussion, Infostand, 18:00 – 1:00 Uhr, EG

SKILLS LAB PERLE



„Praxis erfahren und lernen“ – Einblicke ins Medizinstudium ☞

Demonstration ärztlicher Fertigkeiten an Simulatoren/Modellen. Das Skills Lab „PERLE“ (Praxis ERfahren und LERNen) ist das zentrale Trainingszentrum der Medizinischen Fakultät. Hier unterrichten studentische Tutoren ihre Kommilitonen (Peer-Teaching) an medizinischen Modellen. Üben Sie praktische medizinische Fertigkeiten!

Mitmach-Aktion, 18:00 – 1:00 Uhr, EG

TRANSFUSIONSMEDIZINISCHE UND HÄMOSTASEOLOGISCHE ABTEILUNG



Blutspender sind Lebensretter ☞

Blut ist nicht ersetzbar. Es kann nur vom Körper selbst gebildet werden und ist nur begrenzt haltbar. Der Jahresbedarf am Uni-Klinikum Erlangen liegt bei rund 50.000 Blutkonserven – Tendenz steigend. Helfen Sie mit – spenden Sie Blut am Universitätsklinikum Erlangen! Wir suchen Spender für Vollblut-, Plasmapherese- und Thrombozytapheresespenden.

Infostand, 18:00 – 1:00 Uhr, EG

ZENTRALE SPEISEVERSORGUNG AM UNI-KLINIKUM ERLANGEN



Für hungrige Entdecker ☞

Entdecken macht hungrig! Damit bei der Langen Nacht der Wissenschaften nicht nur der Wissensdurst gestillt wird, sondern auch für das leibliche Wohl gesorgt ist, öffnet die Palmeria ihre Türen. Versorgt werden die Besucher mit leckeren Gerichten und erfrischenden Getränken.

Gastronomie, 18:00 – 23:30 Uhr