

INSTITUT FÜR RADIOLOGIE UND NUKLEARMEDIZIN/INSTITUT FÜR MEDIZINISCHE PHYSIK/KLINIK FÜR RADIOONKOLOGIE UND GEMEINSCHAFTSPRAXIS FÜR STRAHLENTHERAPIE



Vegetarisches kontrastreich dargestellt ☞

Modernste digitale bildgebende Verfahren ermöglichen interessante und ungewohnte Einblicke in die Natur. Am Beispiel von Gemüse und Früchten demonstrieren Ärzte und Physiker mit Zuhilfenahme von Kontrastmitteln die Morphologie von Pflanzen. Dabei kommen Verfahren wie Computertomographie, Magnetresonanztomographie und digitale Mammographie zum Einsatz.

Vorführung, Vortrag, 18:00 – 22:00 Uhr, alle 30 Min., Dauer: je 20 Min., max. Besucher: 30, Haus 18, EG (Zugang über Haus 10)

KLINIKUM NÜRNBERG/PARACELSUS MEDIZINISCHE PRIVATUNIVERSITÄT

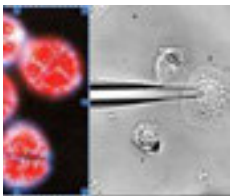


Das Labor für den Schlaf

Schlafstörungen sind häufig und in der Regel harmlos. Manchmal können Schlafstörungen jedoch die Lebensqualität der Betroffenen erheblich beeinträchtigen. Das Nürnberger Schlafmedizinische Zentrum ist eines der größten und modernsten Schlaflabore Deutschlands. Erfahrene Mitarbeiter erwarten Sie zu einem Rundgang durch die Welt des Schlafs.

Führung, Vortrag, 18:00 – 21:30 Uhr, alle 30 Min., Dauer: je 20 Min., max. Besucher: 15, Klinikum Nürnberg Schlaflabor, Zugang über Haus 10, Foyer

INSTITUT FÜR PHYSIOLOGIE/PARACELSUS MEDIZINISCHE PRIVATUNIVERSITÄT/KLINIKUM NÜRNBERG



Was das Meeresleuchten mit unserem Immunsystem zu tun hat

Leben ist Elektrizität: Eine kurze Einführung durch ein physiologisches Forschungslabor. Dabei erklärt die Physiologie der Paracelsus Medizinischen Privatuniversität, wie Bakterien in unserem Körper zerstört werden und warum jeder von uns ein wenig vom Meeresleuchten in sich trägt.

Führung, Vortrag, 18:00 – 21:00 Uhr, alle 30 Min., Dauer: je 20 Min., max. Besucher: 6, Treffpunkt Haus 10, Foyer

4 Institut für Psychoanalyse Nürnberg-Regensburg (IPNR)

Penzstraße 10 📍 Klinikum Nord 📄 📧



Vortragsreihe:

Einblicke in die „Räume der Psychoanalyse“ ☞

Vorträge mit Diskussionen laden ein, in die „Räume der Psychoanalyse“ zu blicken. Im Theorieraum begegnen Ihnen Konzepte zu Krankheitsentstehung und Persönlichkeit, im Behandlungsraum die Couch mit szenischem Rollenspiel und im Kulturraum erfahren Sie Wissenswertes über psychoanalytische Überlegungen zu Film, Musik und Gesellschaftspolitik.

Diskussion, Vortrag, 18:00 – 1:00 Uhr, max. Besucher: 15/40, IPNR, 2. OG. Raum 1 und 2 und Wohnung 15

Vortragsreihe (Zusammenfassung) ☞

- 18:00 Uhr Identitäten im Verlauf des Lebens (Prof. Dr. med. Jörg Wiese)
Max. Besucher: 40, Wohnung 15, 2.OG
- 18:00 Uhr Analytische Paartherapie (Dr. med. Beate Deinzer)
Max. Besucher: 15, Raum 2, 2.OG
- 18:00 Uhr Ich wurde zweimal geboren – das Identitätsschicksal des Salvador Dali (Dipl.-Psych. Ingrid Thumm-Kuhl)
Max. Besucher: 15, Raum 1, 2.OG
- 18:30 Uhr Grenzen und Dilemmas – als Psychoanalytikerin im Flüchtlingscamp (Dipl.-Psych. Dr. Eva Raith-Ruder)
Max. Besucher: 40, Wohnung 15, 2.OG
- 19:15 Uhr Dick und Doof – Männer am Rande der Kreissäge (Dipl.-Psych. Caroline Scholz-Schneider)
Max. Besucher: 15, Raum 1, 2.OG
- 19:30 Uhr Ich wurde zweimal geboren – das Identitätsschicksal des Salvador Dali (Dipl.-Psych. Ingrid Thumm-Kuhl)
Max. Besucher: 15, Raum 2, 2.OG
- 19:30 Uhr Lustvolle Last – psychoanalytische Annäherung an süchtiges Verhalten (Dr. med. Axel Rösche)
Max. Besucher: 40, Wohnung 15, 2.OG
- 20:00 Uhr Schläft ein Lied in allen Dingen – in Resonanz und Personanz zeigt sich der Mensch (Dr. med. Martin Ehl)
Max. Besucher: 40, Wohnung 15, 2.OG
- 20:00 Uhr Grenzen und Dilemmas – als Psychoanalytikerin im Flüchtlingscamp (Dipl.-Psych. Dr. Eva Raith-Ruder)
Max. Besucher: 40, Wohnung 15, 2.OG
- 20:30 Uhr Der Psychoanalytikerin über die Schulter geschaut – ein szenisches Rollenspiel (Dipl.-Psych. Caroline Scholz-Schneider und Dr. med. Axel Rösche)
Max. Besucher: 15, Raum 2, 2.OG
- 21:00 Uhr Psychoanalyse und Globalisierung (Dipl.-Psych. Dr. Barbara Zielke)
Max. Besucher: 40, Wohnung 15, 2.OG
- 21:15 Uhr Analytische Paartherapie (Dr. med. Beate Deinzer)
Max. Besucher: 15, Raum 1, 2.OG
- 21:30 Uhr Psychoanalyse und Fremdenfeindlichkeit (Dipl.-Psych. Dr. Hans-Ludwig Siemen)
Max. Besucher: 40, Wohnung 15, 2.OG
- 22:00 Uhr Der Psychoanalytikerin über die Schulter geschaut – ein szenisches Rollenspiel (Dipl.-Psych. Caroline Scholz-Schneider und Dr. med. Axel Rösche)
Max. Besucher: 15, Raum 2, 2.OG
- 22:15 Uhr Todestrieb reloaded – erleben wir eine Renaissance der Destruktivität? (Ärztin Margit Hoffmann)
Max. Besucher: 15, Raum 1, 2.OG
- 22:30 Uhr Psychoanalyse und Fremdenfeindlichkeit (Dipl.-Psych. Dr. Hans-Ludwig Siemen)
Max. Besucher: 40, Wohnung 15, 2.OG
- 23:00 Uhr Lustvolle Last – Psychoanalytische Annäherung an süchtiges Verhalten (Dr. med. Axel Rösche)
Max. Besucher: 40, Wohnung 15, 2.OG
- 23:15 Uhr Dick und Doof – Männer am Rande der Kreissäge (Dipl.-Psych. Caroline Scholz-Schneider)
Max. Besucher: 15, Raum 1, 2.OG
- 23:45 Uhr Psychoanalyse und Globalisierung (Dipl.-Psych. Dr. Barbara Zielke)
Max. Besucher: 40, Wohnung 15, 2.OG