

INSTITUT FÜR BIOMEDIZINISCHE UND PHARMAZEUTISCHE FORSCHUNG (IBMP)/PARACELSDUS MEDIZINISCHE PRIVATUNIVERSITÄT

Ein Stück Mohnkuchen verzehrt und schon ist Morphin in Ihrem Urin? ☞

Professor Dr. Fritz Sörgel, Drogenforscher vom Institut für Biomedizinische und Pharmazeutische Forschung in Heroldsberg, zeigt Ihnen, wie schnell das Morphin des Mohnkuchens in ihren Urin gelangt. Mohnkuchen bekommen Sie vor Ort im Klinikum Nürnberg. Das Ergebnis können Sie selber später am Teststäbchen ablesen.



Mitmach-Aktion, 18:00 – 22:30 Uhr, Haus 17, 1.OG (Zugang über Haus 10)

Vortragsreihe: Paul Ehrlich – Antibiotika – Doping ☞

- 19:00 Uhr Paul Ehrlich – Vordenker und Begründer des Antibiotika-Zeitalters (Prof. F. Sörgel)
- 20:00 Uhr Antibiotika-Resistenz durch klugen Einsatz verhindern (Dr. Rainer Höhl)
- 21:00 Uhr Doping in Sport und Gesellschaft (Prof. Fritz Sörgel)



Vortrag, 19:00 – 22:00 Uhr, Haus 17, im Hörsaal, 1. Obergeschoss (Zugang über Haus 10)



Wissenschaft + Erfindergeist

Nürnberg. Hier lebt Zukunft

Entdecken Sie das Plus für Ihren Erfolg.

INSTITUT FÜR RADIOLOGIE UND NUKLEARMEDIZIN/INSTITUT FÜR MEDIZINISCHE PHYSIK/KLINIK FÜR RADIOONKOLOGIE UND GEMEINSCHAFTSPRAXIS FÜR STRAHLENTHERAPIE



Vegetarisches kontrastreich dargestellt ☞

Modernste digitale bildgebende Verfahren ermöglichen interessante und ungewohnte Einblicke in die Natur. Am Beispiel von Gemüse und Früchten demonstrieren Ärzte und Physiker mit Zuhilfenahme von Kontrastmitteln die Morphologie von Pflanzen. Dabei kommen Verfahren wie Computertomographie, Magnetresonanztomographie und digitale Mammographie zum Einsatz.

Vorführung, Vortrag, 18:00 – 22:00 Uhr, alle 30 Min., Dauer: je 20 Min., max. Besucher: 30, Haus 18, EG (Zugang über Haus 10)

KLINIKUM NÜRNBERG/PARACELSUS MEDIZINISCHE PRIVATUNIVERSITÄT

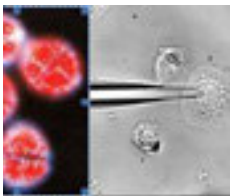


Das Labor für den Schlaf

Schlafstörungen sind häufig und in der Regel harmlos. Manchmal können Schlafstörungen jedoch die Lebensqualität der Betroffenen erheblich beeinträchtigen. Das Nürnberger Schlafmedizinische Zentrum ist eines der größten und modernsten Schlaflabore Deutschlands. Erfahrene Mitarbeiter erwarten Sie zu einem Rundgang durch die Welt des Schlafs.

Führung, Vortrag, 18:00 – 21:30 Uhr, alle 30 Min., Dauer: je 20 Min., max. Besucher: 15, Klinikum Nürnberg Schlaflabor, Zugang über Haus 10, Foyer

INSTITUT FÜR PHYSIOLOGIE/PARACELSUS MEDIZINISCHE PRIVATUNIVERSITÄT/KLINIKUM NÜRNBERG



Was das Meeresleuchten mit unserem Immunsystem zu tun hat

Leben ist Elektrizität: Eine kurze Einführung durch ein physiologisches Forschungslabor. Dabei erklärt die Physiologie der Paracelsus Medizinischen Privatuniversität, wie Bakterien in unserem Körper zerstört werden und warum jeder von uns ein wenig vom Meeresleuchten in sich trägt.

Führung, Vortrag, 18:00 – 21:00 Uhr, alle 30 Min., Dauer: je 20 Min., max. Besucher: 6, Treffpunkt Haus 10, Foyer

4 Institut für Psychoanalyse Nürnberg-Regensburg (IPNR)

Penzstraße 10 📍 Klinikum Nord 📄 📧



Vortragsreihe:

Einblicke in die „Räume der Psychoanalyse“ ☞

Vorträge mit Diskussionen laden ein, in die „Räume der Psychoanalyse“ zu blicken. Im Theorieraum begegnen Ihnen Konzepte zu Krankheitsentstehung und Persönlichkeit, im Behandlungsraum die Couch mit szenischem Rollenspiel und im Kulturraum erfahren Sie Wissenswertes über psychoanalytische Überlegungen zu Film, Musik und Gesellschaftspolitik.

Diskussion, Vortrag, 18:00 – 1:00 Uhr, max. Besucher: 15/40, IPNR, 2. OG. Raum 1 und 2 und Wohnung 15