

Bestimmung der Körperzusammensetzung

Die bioelektrische Impedanzanalyse ist eine einfache Methode zur Bestimmung der Körperzusammensetzung. Aus den Messwerten lassen sich unter Berücksichtigung von Geschlecht, Alter, Gewicht und Körpergröße blitzschnell Muskelmasse und Körperfettanteil berechnen. Nutzen Sie die Gelegenheit, mehr über Ihre Körperzusammensetzung zu erfahren!

Infostand, Mitmach-Aktion, 18:00 – 24:00 Uhr, Foyer, EG



Fit und Mobil im Straßenverkehr!

Wichtig für die sichere Teilnahme am Straßenverkehr sind Konzentrations- und Reaktionsfähigkeit sowie die schnelle und genaue Auffassung von oft komplexen Verkehrssituationen. Wir untersuchen Ihre Fähigkeiten in diesen Bereichen mit speziell entwickelten Computer-Testverfahren und geben Ihnen individuelle Rückmeldung.

Infostand, Mitmach-Aktion, 18:00 – 24:00 Uhr, Foyer, EG

2 Staatsarchiv Nürnberg

Archivstraße 17  Friedrich-Ebert-Platz 



„Waren Oma oder Opa bei der Partei?“

1946 wurde das Gesetz zur Entnazifizierung erlassen. Alle Deutschen über 18 mussten ihre Mitgliedschaft bei der NSDAP angeben. Im Staatsarchiv lagern knapp 105.000 Verfahrensakten aus ganz Mittelfranken. Neben Online-Recherche und einer kleinen Ausstellung referieren Studenten durchgehend über die Praxis der Entnazifizierung – die sogenannte „Mitläuferfabrik“.

Ausstellung, Vortrag, 18:00 – 1:00 Uhr



Ein letzter Blick hinter die alten Mauern

Das Staatsarchiv Nürnberg verwahrt zentrale Dokumente zur Geschichte der Region und des Landes im Umfang von 25.000 Laufmetern. Das 1880 errichtete, unter Denkmalschutz stehende Ensemble wird ab dem Jahr 2018 grundlegend saniert und teilweise neu gebaut. Vor der Verlagerung aller Archivalien besteht ein letztes Mal die Gelegenheit zum Besuch des Magazins.

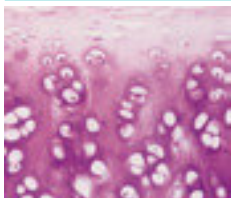
Ausstellung, Führung, 18:00 – 1:00 Uhr

3 Klinikum Nürnberg

Prof.-Ernst-Nathan-Straße 1  Klinikum Nord



INSTITUT FÜR ANATOMIE DER PARACELSUS MEDIZINISCHEN PRIVATUNIVERSITÄT/KLINIKUM NÜRNBERG



Wenn der Knorpel versagt – künstlichen Knorpel und Bänder züchten? Einblicke ins Tissue Engineering

Die Anatomie der Paracelsus Medizinischen Privatuni erklärt das Forschungsgebiet des Knorpel-/Bänder-Tissue Engineerings vor dem Hintergrund von Knorpel-/Bänderverletzungen und Arthrose. Sie können selbst Zellen und Gewebe unter dem Mikroskop betrachten.

Mitmach-Aktion, Vortrag, 18:30 Uhr – 22:30 Uhr, alle 30 Min., Dauer: je 30 Min, max. Besucher: 30, Treffpunkt Haus 10, Foyer

INSTITUT FÜR RADIOLOGIE UND NUKLEARMEDIZIN/INSTITUT FÜR MEDIZINISCHE PHYSIK/KLINIK FÜR RADIOONKOLOGIE UND GEMEINSCHAFTSPRAXIS FÜR STRAHLENTHERAPIE



Vegetarisches kontrastreich dargestellt ☞

Modernste digitale bildgebende Verfahren ermöglichen interessante und ungewohnte Einblicke in die Natur. Am Beispiel von Gemüse und Früchten demonstrieren Ärzte und Physiker mit Zuhilfenahme von Kontrastmitteln die Morphologie von Pflanzen. Dabei kommen Verfahren wie Computertomographie, Magnetresonanztomographie und digitale Mammographie zum Einsatz.

Vorführung, Vortrag, 18:00 – 22:00 Uhr, alle 30 Min., Dauer: je 20 Min., max. Besucher: 30, Haus 18, EG (Zugang über Haus 10)

KLINIKUM NÜRNBERG/PARACELSUS MEDIZINISCHE PRIVATUNIVERSITÄT

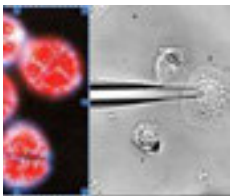


Das Labor für den Schlaf

Schlafstörungen sind häufig und in der Regel harmlos. Manchmal können Schlafstörungen jedoch die Lebensqualität der Betroffenen erheblich beeinträchtigen. Das Nürnberger Schlafmedizinische Zentrum ist eines der größten und modernsten Schlaflabore Deutschlands. Erfahrene Mitarbeiter erwarten Sie zu einem Rundgang durch die Welt des Schlafs.

Führung, Vortrag, 18:00 – 21:30 Uhr, alle 30 Min., Dauer: je 20 Min., max. Besucher: 15, Klinikum Nürnberg Schlaflabor, Zugang über Haus 10, Foyer

INSTITUT FÜR PHYSIOLOGIE/PARACELSUS MEDIZINISCHE PRIVATUNIVERSITÄT/KLINIKUM NÜRNBERG



Was das Meeresleuchten mit unserem Immunsystem zu tun hat

Leben ist Elektrizität: Eine kurze Einführung durch ein physiologisches Forschungslabor. Dabei erklärt die Physiologie der Paracelsus Medizinischen Privatuniversität, wie Bakterien in unserem Körper zerstört werden und warum jeder von uns ein wenig vom Meeresleuchten in sich trägt.

Führung, Vortrag, 18:00 – 21:00 Uhr, alle 30 Min., Dauer: je 20 Min., max. Besucher: 6, Treffpunkt Haus 10, Foyer

4 Institut für Psychoanalyse Nürnberg-Regensburg (IPNR)

Penzstraße 10 📍 Klinikum Nord 📄 📧



Vortragsreihe:

Einblicke in die „Räume der Psychoanalyse“ ☞

Vorträge mit Diskussionen laden ein, in die „Räume der Psychoanalyse“ zu blicken. Im Theorieraum begegnen Ihnen Konzepte zu Krankheitsentstehung und Persönlichkeit, im Behandlungsraum die Couch mit szenischem Rollenspiel und im Kulturraum erfahren Sie Wissenswertes über psychoanalytische Überlegungen zu Film, Musik und Gesellschaftspolitik.

Diskussion, Vortrag, 18:00 – 1:00 Uhr, max. Besucher: 15/40, IPNR, 2. OG. Raum 1 und 2 und Wohnung 15