

6 Bayerisches Landesamt für Gesundheit und Lebensmittelsicherheit (LGL) Eggenreuther Weg 43 📍 Lilienthalstraße/Eggenreuther Weg

Das Bayerische Landesamt für Gesundheit und Lebensmittelsicherheit (LGL) ist die bayerische Fachbehörde für Gesundheit, Lebensmittelsicherheit, Tiermedizin sowie Arbeitsschutz und Produktsicherheit. An der Langen Nacht haben Verbraucher die Möglichkeit, die Themen Gesundheit und Lebensmittelsicherheit aus einer anderen Perspektive kennenzulernen.



Einblick in die Welt der Veterinärpathologie 🏹

Die Aufgabe der Pathologie ist die Feststellung der Krankheits- bzw. Todesursache. Im Vordergrund steht dabei die Bekämpfung von Tierseuchen. Besucherinnen und Besucher erhalten bei einer Führung am LGL die Gelegenheit, die Sektionshallen näher kennenzulernen und die Entstehung eines Gewebeschnittes im Histologie-Labor zu verfolgen. Die ca. 45-minütige Führung findet über den Abend verteilt statt (abhängig vom Besucheraufkommen).

Führung, 18:00 – 1:00 Uhr, max. Besucher: 25, Pathologie



Chemielaboranten am LGL 🏹

Was macht ein Chemielaborant? Besucher erfahren an der Langen Nacht mehr über den spannenden Arbeitsalltag der Chemielaboranten am Bayerischen Landesamt für Gesundheit und Lebensmittelsicherheit.

Infostand, 18:00 – 1:00 Uhr, Hörsaal, 1. Stock

Shisha-Rauchen ohne Risiko? 🏹

Orientalische Tabakpfeifen sind in arabischen Ländern weit verbreitet und erfreuen sich auch in Mitteleuropa zunehmender Beliebtheit. Alle am Thema Interessierten und Nutzer von Wasserpfeifen können sich am LGL darüber informieren, ob und welche gesundheitlichen Auswirkungen das Rauchen von Wasserpfeifen haben kann.

Infostand, 18:00 – 1:00 Uhr, Hörsaal, 1. Stock



Auf ins Labor: Wasser unter der Lupe 🏹

Wie arbeitet ein Wasserlabor im Rahmen der Lebensmittelüberwachung und was wird dort untersucht? Teilnehmer der Führung erfahren, wie eine Schnellanalyse von Wasser auf Nitrat oder Härte aussieht. Und wer mag, kann auch sein eigenes Wasser zum Testen mitbringen! Die ca. 30-minütige Führung findet über den Abend verteilt statt (abhängig von Besucheraufkommen).

Führung, 18:00 – 1:00 Uhr, max. Besucher: 15

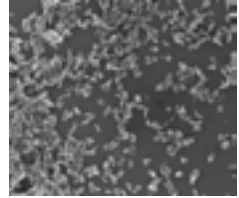
Antibiotika bei Mensch und Tier – wie können wir die Entstehung von antibiotikaresistenten Erregern verhindern? 🏹

Antibiotika sind wirksame Arzneimittel zur Therapie von bakteriellen Infektionen bei Mensch und Tier. Doch die Wirksamkeit dieser Therapien ist in Gefahr, weil Bakterien gegen Antibiotika sogenannte Resistenzen entwickeln. Experten des LGL erklären, welche Auswirkungen das hat.

Infostand, 18:00 – 1:00 Uhr, Hörsaal, 1. Stock

Nanotechnologie: Wo wird sie verwendet? ☞

Unter dem Begriff Nanotechnologie werden Anwendungsbereiche verstanden, die funktionale Strukturen einsetzen, deren Abmessungen unter 100 nm liegen. Dabei kann es sich um natürliche, im Rahmen von Verbrennungsprozessen oder um künstlich hergestellte Nanopartikel handeln. Besucher erfahren am LGL unter anderem, wie man Nanopartikel in der Luft bestimmen kann.



Infostand, 18:00 – 1:00 Uhr, Hörsaal 1. Stock

Parasiten, Bienenkrankheiten und vieles mehr ☞

Welche Parasiten gibt es bei unterschiedlichen Tierarten? Welche Krankheiten haben Bienen? Fachleute des LGL klären auf. Mit dabei: Anschauungsmaterial, das garantiert für Aufmerksamkeit sorgt!

Infostand, 18:00 – 1:00 Uhr, Hörsaal, 1. Stock

Gift im Lebensmittel? ☞

In Lebensmitteln können Stoffe enthalten sein, die in zu hohen Mengen potenziell schädlich für den Menschen sein können. Diese Stoffe können z.B. bei der Herstellung des Lebensmittels entstehen. Was das LGL tut, um Lebensmittel mit einem zu hohen Anteil potenziell schädlicher Stoffe zu erkennen, erfahren Besucher bei einer weiteren Führung durch das Labor. Die ca. 30-minütige Führung findet über den Abend verteilt statt (abhängig von Besucheraufkommen).

Führung, 18:00 – 1:00 Uhr, max. Besucher: 15

Ein köstliches Ensemble

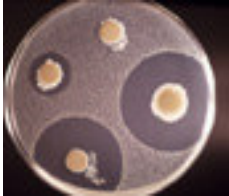
VoiLA
LAFER

Unser neues Landbrot und Baguette in LAFER-Qualität aus französischem Mehl.

Gründe fürs Impfen – spielerisch erklärt ☞

Impfungen zählen zu den wirksamsten Präventivmaßnahmen in der Medizin. Durch ihren Einsatz sind viele in der Vergangenheit gefürchtete Infektionskrankheiten zurückgedrängt worden. Die Expertinnen von der *Bayerischen Landesarbeitsgemeinschaft Impfen* am LGL erklären im Rahmen einer kleinen Mitmachaktion, warum Impfungen auch heutzutage weiterhin wichtig sind.

Infostand, Mitmach-Aktion, 18:00 – 1:00 Uhr, Hörsaal, 1. Stock



Über Hemmstofftests und antibiotikaresistente Bakterien in der Lebensmittelkette ☞

Mit dem biologischen Hemmstofftest kann festgestellt werden, ob z.B. im Fleisch von Schweinen oder Rindern Rückstände von Antibiotika enthalten sind. Dies demonstrieren Experten am LGL anschaulich mithilfe sogenannter Agar-Platten.

Infostand, 18:00 – 1:00 Uhr, Hörsaal, 1. Stock

Schnelles Screening von Metallen in Produkten und Bedarfsgegenständen ☞

Viele Produkte des täglichen Lebens bestehen aus Metall oder enthalten verschiedene Metalle im Spurenbereich. Wer nun wissen möchte, wie solche Gegenstände z.B. im Hinblick auf die Einhaltung von Grenzwerten unter die Lupe genommen werden, kommt bei der Vorführung am LGL vollends auf seine Kosten.

Vorführung, 18:00 – 1:00 Uhr, Hörsaal, 1. Stock neben Infostand



Fachkompetente, radiologische Versorgung mit freundlichem Service

Der schmerzlose Blick in den Körper. Ob Vorsorge, Früherkennung oder Diagnostik bei einer akuten Erkrankung – wir helfen Ihrem Arzt die richtige Antwort zu finden. Unser Fokus hierbei - **immer die geringste mögliche Dosis bei allen Röntgenuntersuchungen.**

Ob prophylaktischer Gesundheits-Check oder auf Überweisung Ihres Arztes – **wir freuen uns auf Ihren Besuch**

Telefon 0 91 31 – 6 90 91-0
Telefax 0 91 31 – 6 90 91-10

Emai info@bdt-erlangen.de
Internet www.bdt-erlangen.de

Erlangen / Nürnberg



Von Gentechnik bis hin zur Humanmedizin und Tiergesundheit: Vortragsreihe für Wissenshungrige ☞

Gesundheit und Lebensmittelsicherheit sind breite Themenfelder, die neben Kennzeichnungsfragen auch human- und veterinärmedizinische Handlungsfelder umfassen. All diejenigen, die z.B. mehr über Gentechnik erfahren möchten, sind bei der Vortragsreihe willkommen. (Bild: Michael Kretzer)



Vortrag, 18:00 – 1:00 Uhr, max. Besucher: 20

Besuch der Virologie und der Bakteriologie ☞

Was geschieht im Labor? Welche Diagnoseverfahren kommen in der Virologie zum Einsatz? Und welche Einzeltier- und Bestandserkrankungen werden in der Bakteriologie diagnostiziert? Antworten auf diese Fragen und noch viel mehr gibt es in einer weiteren Führung. Die ca. 30-minütige Führung findet über den Abend verteilt statt (abhängig vom Besucheraufkommen).

Führung, 18:00 – 1:00 Uhr, max. Besucher: 15

Steigen Sie ein und begleiten Sie uns auf dem Weg Richtung Zukunft!



Software-Entwickler (m/w) C / C++ Java
 Android Software-Testingenieure (m/w)
 Angular Technical Artist (m/w) HTML

Jetzt bewerben:
www.esolutions.de



e.solutions

Das Joint Venture von Elektrobit und Audi



Neben Google und Wikipedia: Suchmaschinen nur für Kinder ☞

Suchmaschinen für Kinder bieten altersgemäß aufbereitete Informationen an, die Google und Wikipedia oft übertreffen. Die Informationsspezialisten der UB stellen Suchmaschinen vor.

► *Anmeldung: Führungskarten werden an der Infomation ausgegeben. Vorführung, Vortrag, 14:30 Uhr, 15:30 Uhr, 16:30 Uhr, Dauer: je 30 Min, max. Besucher: 5, 1. OG, 1.020, ab 8 Jahren geeignet*

Was tun Bibliothekare? ☞

Interessierte an Berufen in der Bibliothek können sich informieren: Die Auszubildenden in der Universitätsbibliothek stellen den Beruf des/der Fachangestellten für Medien- und Informationsdienste/Fachrichtung Bibliothek und des Bibliothekars B.A. / der Bibliothekarin B.A. vor.

Infostand, 14:00 – 17:00 Uhr, ab 12 Jahren geeignet



Wiegen, Messen, Beschreiben – wie arbeitet ein Archäologe mit antiken Münzen?

Wie erforschen Archäologen Münzen, mit denen vor 2000 Jahren bezahlt worden ist? Um die Echtheit zu prüfen, werden sie wie in der Antike gewogen. Welche Münze Du erforscht hast, kannst Du mit dem Handy oder der Kamera fotografieren.

Mitmach-Aktion, 14:00 – 17:00 Uhr, 2. OG, Sitzungssaal, ab 9 Jahren geeignet



Boxenstopp in der UB ☞

Wenn Du nach vielen Informationen und Aktionen total erschöpft bist, kannst Du Dich mit Deinen Eltern im Boxenstopp bei Apfelschorle oder Wasser erholen.

Gastronomie, 14:00 – 17:00 Uhr, Erker im 1. OG, ab 2 Jahren geeignet

Bayerisches Landesamt für Gesundheit und Lebensmittelsicherheit (LGL) Eggenreuther Weg 43 📍 Lilienthalstraße

Für die Kleinen – „Buttern“ und „Käsen“ am LGL

Kleine Besucher aufgepasst: Von 14 bis 17 Uhr ist Buttern und Käsen am LGL. Zu sehen gibt es dabei unter anderem, wie man Butter herstellt – Verkostung inklusive.

► *Anmeldung: Tel.: 09131 6808-2424, Fax: 09131 6808-2202, pressestelle@lgl.bayern.de
Mitmach-Aktion, Vorführung, 14:00 – 17:00 Uhr, max. Besucher: 30, ab 6 Jahren geeignet*

DHB – Netzwerk Haushalt OV Erlangen

Hauptstraße 55 📍 Altstadtmarkt

DHB – NETZWERK HAUSHALT OV ERLANGEN/ EMIL-VON-BEHRING-GYMNASIUM

Chemie in der Küche – wir backen Zimtschnecken, untersuchen Backpulver und stellen Sirupcocktails her

Mit Versuchen zu Kohlenstoffdioxid, Phosphatengehalt und Stärke kommen die Kinder der Wirkungsweise von Backpulver auf die Spur. Jeder darf zusätzlich eine Zimtschnecke backen (Teig mit Backpulver) und in der Molekularküche einen bunten Cocktail mit Fake-Kaviar (Alginat-Kugeln) zaubern.

► *Anmeldung: a.schuelkamp@dhb-erlangen.de, Mitmach-Aktion, 14:00 Uhr, 15:30 Uhr, Dauer: je 80 Min., max. Besucher: 24, OG (Zugang über Außentreppe), ab 8 Jahren geeignet*