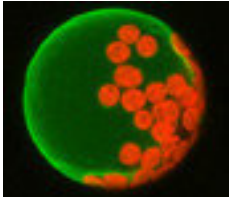


DEPARTMENT BIOLOGIE / LEHRSTUHL MOLEKULARE PFLANZENPHYSIOLOGIE



Pflanzen und Gene

In der modernen Pflanzenforschung sind genetisch veränderte Pflanzen unerlässlich. Wie und zu welchem Zweck sie hergestellt werden, können Sie hier erfahren. Sie können an Stationen Arbeitsschritte der Pflanzen-Gentechnik durchführen. Gene werden isoliert und sichtbar gemacht. Mit Fluoreszenzmikroskopen können Sie veränderte Proteine in lebenden Zellen betrachten.

Ausstellung, Mitmach-Aktion, 18:00 – 1:00 Uhr, Bauteil B1, Raum 00.581

DEPARTMENT BIOLOGIE

Vortragsreihe

- 18:30 – 19:00 Uhr Warum leuchten Glühwürmchen?
(Ein Vortrag für Kinder)
(Hörsaal B)
- 19:00 – 19:45 Uhr Fremde Gene in Pflanzen
(Hörsaal C)
- 19:00 – 19:45 Uhr Licht und Orientierung – von molekularen Sensoren zur Bilderzeugung
(Hörsaal A)
- 20:00 – 20:45 Uhr Traue Deinen Augen nicht – wie unser Gehirn die Welt sieht
(Hörsaal A)
- 20:00 – 20:45 Uhr Von LUCA bis Lucy: Wie Evolution funktioniert
(Hörsaal C)
- 20:00 – 20:45 Uhr Leuchtende Lebewesen in der Natur und in der biologischen Forschung
(Hörsaal B)
- 21:00 – 21:45 Uhr Stabilität und Plastizität – das Yin und Yang des Gehirns
- 21:00 – 21:45 Uhr Proteine – wie ihre dreidimensionale Struktur die biologische Funktion ermöglicht
(Hörsaal B)

Bitte beachten Sie auch den Vortrag im Audimax um 18:00 Uhr zum Thema „Grüne Gentechnik 2.0 - Von der klassischen Züchtung zur Genomeditierung“, siehe Seite 64.

IGEM – STUDENTISCHE INITIATIVE DER FAU UND DER UNIVERSITÄT WÜRZBURG/DEPARTMENT BIOLOGIE



Muscle Up! Bodybuilding bei Bakterien

Ein Muskel angetrieben durch Lichteinstrahlung oder Gewebeschichten, die mit Spannung stärker kontrahiert werden können als ein gewöhnlicher Muskel? An solchen Materialien wird derzeit stark geforscht, um das Leben in der Robotik angenehmer zu gestalten. Denn weiche Materialien sind dort noch Mangelware.

Ausstellung, Vorführung, 18:00 – 0:00 Uhr, alle 30 Min., Dauer: je 30 Min., max. Besucher: 15, Raum 00.181

UNI, TechFak, Department Werkstoffwissenschaften

Martensstraße 5-7 📍 Technische Fakultät

DEUTSCHER AMATEUR-RADIO-CLUB/ LEHRSTUHL POLYMERWERKSTOFFE ZU GAST



Amateurfunk für Kids 📶

Mit dem Smartphone telefonieren kann heutzutage jeder. Spannend ist es, mal mit einem richtigen Funkgerät „in die Luft zu gehen“. Wer sich traut, darf auch selbst mal ans Mikrofon. Es gibt Dinge, die kann man nicht kaufen, sondern muss sie selbst bauen. An dem Nachmittag wird eine elektronische Schaltung zusammengelötet, die man so sicher nicht kaufen kann.

Infostand, Mitmach-Aktion, 14:00 – 17:00 Uhr, Raum 0.69, ab 6 Jahren geeignet

UNI, NatFak, Physikum

Staudtstraße 5/7 📍 Technische Fakultät

DEPARTMENT PHYSIK/ZENTRALINSTITUT FÜR WISSENSCHAFTSREFLEXION UND SCHLÜSSELQUALIFIKATIONEN (ZIWIS)



Kleine Forscher gesucht!

Kommt und experimentiert mit Schokoladensirup-Fraktalen, baut Pulsare und Teleskope und findet heraus, wie Kristalle entstehen. Wir zeigen Euch die Versuche des Physik-Departments und Ihr seid dabei unsere Forscher.

Experiment, Mitmach-Aktion, 14:00 – 17:00 Uhr, Hörsaal G + Foyer, ab 6 Jahren geeignet

Experimentieren – beobachten – beschreiben

Erfahrene Wissenschaftler starten ein Experiment, beobachten es und fassen ihre Ergebnisse in eine Beschreibung, aus der sie Rückschlüsse ziehen. Die kleinen Wissenschaftler dürfen sich heute ebenso ausprobieren: Experimente, Papier und Stifte liegen bereit, an einer Tafel werden dann die Beobachtungen zum Nachlesen und Nachdenken gesammelt.

Experiment, Mitmach-Aktion, 14:00 – 16:00 Uhr, alle 60 Min., Dauer: je 30 Min., Hörsaal G + Foyer, ab 6 Jahren geeignet

UNI, Regionales Rechenzentrum (RRZE)

Martensstraße 1 📍 Technische Fakultät



Moderieren vor dem Greenscreen 📺

Ob Sportreporter, Moderatorin auf dem roten Teppich oder Nachrichtensprecher: Bei dem anderthalbstündigen Workshop am RRZE stehen dir neueste Technik und professionelles Know-how zur Verfügung, um dir nach einigen Lockerungsübungen ein Mikrofon zu schnappen und dich vor einem Greenscreen in deiner Traumrolle präsentieren zu können.

► Anmeldung: <https://www.rrze.fau.de/Indw> ab 01.08.2017

Mitmach-Aktion, 14:00 Uhr, 15:30 Uhr, alle 90 Min., Dauer: je 90 Min., max. Besucher: 10, Treffpunkt im EG des RRZE, ab 8 Jahren geeignet