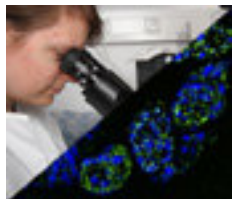


## INSTITUT FÜR BIOCHEMIE – LEHRSTUHL BIOCHEMIE UND MOLEKULARE MEDIZIN

### Tumore: Entstehung und Erforschung ☞

Am Institut für Biochemie erforschen wir die Entstehung und Eigenschaften von Krebszellen. Diese Grundlagenforschung ist wichtig für das Verständnis von Krebserkrankungen und bildet die Basis für spätere Therapiemöglichkeiten. An unserem Stand bekommen Sie Einblicke in die molekulare Tumorforschung, können Labormethoden kennenlernen und Zellen live beobachten.

*Experiment, Film, 18:00 – 1:00 Uhr, OG*

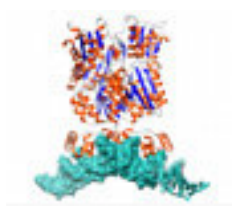


## INSTITUT FÜR BIOCHEMIE – PROFESSUR FÜR BIOINFORMATIK

### Die faszinierende Welt der Biomoleküle ☞

Proteine und DNA – die Namen dieser wichtigsten Bausteine des Lebens kennt fast jeder. Die Bioinformatik am Institut für Biochemie befasst sich u.a. mit der räumlichen Struktur dieser Moleküle: Lassen sich die molekularen Ursachen von Krankheiten damit verstehen? Werfen Sie hier mittels Computergraphik einen Blick in diese faszinierende Nanowelt!

*Infostand, Mitmach-Aktion, 18:00 – 1:00 Uhr, OG*

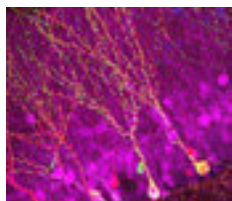


## NEUROWISSENSCHAFTLICHE DOKTORANDEN DER GRADUIERTENKOLLEGS INTERDISCIPLINARY CENTER OF NEUROSCIENCE/INTERDISZIPLINÄRES ZENTRUM FÜR KLINISCHE FORSCHUNG

### Brain facts – the amazing brain! ☞

Das Gehirn ist die Schaltzentrale unseres Körpers. Von dort werden Bewusstsein, Motorik und Emotionen gesteuert. Entwicklungsdefekte und neurodegenerative/psychiatrische Erkrankungen können seine Funktion in dramatischer Weise beeinflussen – mit schwerwiegenden Folgen. Die spannenden Krankheitsmechanismen und ihre Aufklärung fesseln uns – vielleicht auch Sie?

*Infostand, Mitmach-Aktion, 18:00 – 1:00 Uhr, OG*



## SCHMERZZENTRUM

### Lebensqualität trotz chronischem Schmerz ☞

Ein Patient hat einmal gesagt: „Ich fühle mich, als ob ich in meinem Leben nur noch auf dem Beifahrersitz fahren würde. Am Steuer sitzt der Schmerz. Er bestimmt, wo es langgeht.“ Probieren Sie praktische Ansätze der multimodalen Schmerztherapie aus, die helfen können, das Steuer wieder selbst zu übernehmen!

*Mitmach-Aktion, Vortrag, 19:30 – 22:30 Uhr, alle 45 Min., Dauer: je 30 Min., max. Besucher: 30, OG*

*Teilnahmetickets am Eingang der Palmeria erhältlich*

