

Ihr Weg in eine erfolgreiche Zukunft!



Erfahren Sie welche Karrierechancen Ihnen die Studiengänge und Ausbildungsberufe bei Bosch bieten. Am Standort Nürnberg werden im technisch-gewerblichen Bereich Elektroniker für Automatisierungstechnik und Industriemechaniker ausgebildet. Ein kaufmännischer Ausbildungsberuf am Standort ist Fachkraft zur Lagerlogistik. Das duale Studium kann als Bachelor of Arts – Industrie oder als Bachelor of

Engineering Elektrotechnik und Maschinenbau absolviert werden. Darüber hinaus wird die Möglichkeit von verschiedenen Praktika geboten, die Ihr Studium optimal ergänzen und Sie fachlich voranbringen.

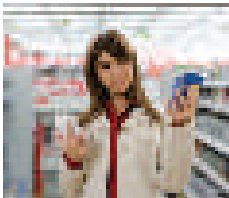
Vortrag, Infostand, 18:00–1:00 Uhr

9 TÜV Rheinland

Tillystraße 2  Landesgewerbeanstalt  



TÜV RHEINLAND



Die Welt von TÜV Rheinland – Geruchsbewertung



Hilfe! Mein Produkt riecht! Das ausgebildete TÜV-Rheinland-Team zur Geruchsbewertung von Produkten lässt Sie an diversen Produkten schnuppern und erklärt, woher der Geruch kommt und auf was Sie beim Kauf achten sollten.

Vorführung, Führung, 18:00–23:00 Uhr, alle 60 Min., Dauer: je 20 Min.



Die Welt von TÜV Rheinland – Werkstoffprüfung



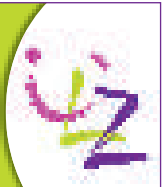
Wie bekommt man Werkstoffe und Bauteile kaputt? In den großen Prüfhallen der „Zerstörenden Prüfung von Werkstoffen und Bauteilen“ setzen die Experten des TÜV Rheinland Prüfmaschinen in Gang, die mit Tonnenkräften an Stahlstäben ziehen, bis sie reißen oder Felsgestein im Steinlabor zertrümmern.

Vorführung, Führung, 18:10–23:10 Uhr, alle 60 Min., Dauer: je 20 Min., Treffpunkt im Foyer

EINFACH LEICHTER LERNEN

» Schlechte Noten haben vielfältige Ursachen – wir bieten deshalb gezielte Förderung bei Legasthenie, LRS, Rechenschwäche, AD(H)S. Wir testen Ihr Kind und finden gemeinsam eine Lösung! << Susanne und Thomas Hauf – ILZ Nürnberg (Nähe Hbf)

Vereinbaren Sie gleich einen Termin



Willy-Brandt-Platz 4 | 90402 Nürnberg | 0911 760 74 74 | www.ilz-nuernberg.de



Die Lange Nacht
der Wissenschaften.

Wir sind
dabei!

Samstag, 24.10.2015, 18.00 – 01.00 Uhr
TÜV Rheinland, Nürnberg, Tillystraße 2

www.tuv.com

 **TÜVRheinland**[®]
Genau. Richtig.



Die Welt von TÜV Rheinland – persönliche Schutzausrüstung

„Das kann ins Auge gehen!": High-Speed-Beschuss von Brillen. Die Experten aus dem PSA-Labor für Augenschutz zeigen Ihnen, warum es lebenswichtig ist, bei z.B. handwerklichen Tätigkeiten nicht nur eine Sonnenbrille zu tragen, sondern eine Schutzbrille, die den Anforderungen der persönlichen Schutzausrüstung entsprechen.

Vorführung, Führung, 18:15–23:15 Uhr, alle 60 Min., Dauer: je 20 Min., Treffpunkt Foyer



Die Welt von TÜV Rheinland – Möbelprüfung

Folterkammer für Bürostühle: Im bedeutendsten Möbelprüflabor Europas werden Möbel aller Art auf Herz und Nieren geprüft. Am Beispiel eines Bürostuhls zeigen die Experten, was an einem Bürostuhl geprüft werden muss, bevor er die Freigabe erhält, z.B. an Ihrem Arbeitsplatz eingesetzt zu werden.

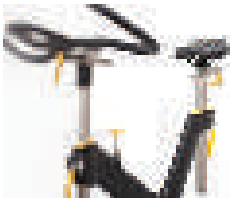
Vorführung, Führung, 18:20–23:20 Uhr, alle 60 Min., Dauer: je 20 Min.



Die Welt von TÜV Rheinland – Normen und Patente

Verrückte Patente! Löschanlage für Christbäume? Hangfahrrad? Gefüllte Weißwurst? Kennen Sie nicht? Alles echte Patentanmeldungen. Das Patentzentrum stellt sich vor und die Patent-Tester geben Einblicke in das gar nicht so trockene Thema.

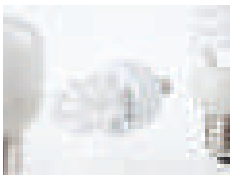
Vorführung, Führung, 18:25–23:25 Uhr, alle 60 Min., Dauer: je 20 Min.



Die Welt von TÜV Rheinland – Fahrradprüfung

Ich halte durch! Mein Fahrrad auch? Sie erfahren, welche praktischen Anforderungen zu den Prüfungen geführt haben. Bremsprüfstand, Sitzprüfstand, Belastungstest an der Fahrradgabel. Kein Wunder, dass gute Fahrräder etwas mehr kosten, wenn man sieht, welche Anforderungen an die Sicherheit erfüllt werden müssen.

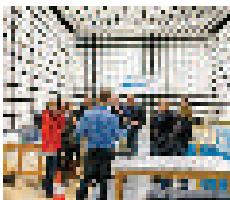
Vorführung, Führung, 18:30–23:30 Uhr, alle 60 Min., Dauer: je 20 Min.



Die Welt von TÜV Rheinland – Energieeffizienz

Blasen Sie Ihr Geld durch schlecht gedämmte Wände? Kennen Sie das neue Energiedienstleistungsgesetz (EDLG)? Was steckt hinter dem Energieaudit? Sie erhalten Informationen hierzu und Tipps, wie Sie sich auf die neuen Bestimmungen vorbereiten können.

Vorführung, Führung, 18:40–23:40 Uhr, alle 60 Min., Dauer: je 20 Min.



Die Welt von TÜV Rheinland – EMV

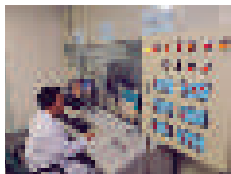
„Warum kracht das Radio, wenn ich eine SMS bekomme?“ Das haben Sie sich bestimmt schon oft gefragt. Unsere Experten aus dem Labor „Elektromagnetische Verträglichkeit“ erläutern Ihnen in einer der größten EMV-Messhalle Europas, was falsch gelaufen ist, wenn sich Radio und SMS nicht vertragen.

Vorführung, Führung, 18:50–23:50 Uhr, alle 60 Min., Dauer: je 20 Min.

Die Welt von TÜV Rheinland – Batterieprüfung

Wie bringe ich eine Batterie zum Platzen? Im neuen Batterieprüflabor werden Akkus, Batterien aller Art und Größe auf Herz und Nieren geprüft. Halten die Batterien bei -100 °C oder platzen sie? Lassen Sie sich überraschen.

Vorführung, Führung, 18:55–23:55 Uhr, alle 60 Min., Dauer: je 20 Min.



LGA LANDESGEWERBEANSTALT BAYERN

Bereich Prüfstatik:

Wie baut man eigentlich eine Brücke

Brücken verbinden und überwinden Hindernisse. Diese „Idee“ ist schon einige tausend Jahre alt. Wir zeigen, welche Baustoffe und Bauverfahren verwendet werden und für welche Nutzungsdauern moderne Brücken ausgelegt werden: vom römischen Aquädukt bis zur weitgespannten Hängebrücke

Vortrag, 18:05–24:00 Uhr, alle 60 Min.



Bereich Prüfstatik: Werden Sie Brückenbauer – wir bauen eine Bogenbrücke

Brücken verbinden und überwinden Hindernisse. Mit Hilfe des gestellten Materials bauen Sie die Brücke – ohne Werkzeug und ohne Verbindungsmittel

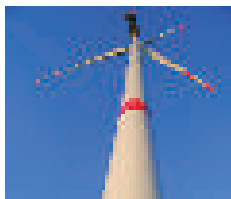
Mitmach-Aktion, Experiment, 18:35–23:30 Uhr, alle 60 Min.



Bereich Prüfstatik: Windenergieanlagen, warum fällt der Turm nicht um?

Die Nutzung von regenerativen Energien ist die optimale Erzeugung von Energie! Die Anlagen werden immer größer und höher. Welche Lasten müssen berücksichtigt werden? Welche Ausführungsvarianten und welche Baustoffe/Bauverfahren gibt es?

Vortrag, 18:45–23:45 Uhr, alle 60 Min.



Bayerischer Rundfunk – Studio Franken/ ARD.ZDF medienakademie

Wallensteinstraße 117-121  Marconistraße 

Das Lange-Nacht-der-Wissenschaften-Fernsehen

Die Wissenschaftsnacht als Livestream für das Internet aus dem Studio Franken. Das Fernsehstudio des BR in Nürnberg ist das Zentrum für die abendfüllende Berichterstattung von der Wissenschaftsnacht, mit Liveschalten zu den Hotspots, Reporterberichten und interessanten Gesprächspartnern aus der Wissenschaftsnacht. Aktuell und live kann beim BR hautnah erlebt werden, was jeder am Abend der Wissenschaftsnacht am Handy oder PC sehen kann: Wie Fernsehen für das Web entsteht.

Vorführung, 18:00–1:00 Uhr, BR*



Tiergarten Nürnberg

Am Tiergarten 30  Tiergarten 



für jedes Alter, max. 20 Kinder
pro Durchgang, Anmeldung:
kinderprogramm@kulturidee.de

Einmal Tierforscher sein

Frisst ein Erdmännchen Erdnüsse? Was ist eigentlich der Unterschied zwischen Hörnern und einem Geweih? Und ist ein Löwe weich?

Findet es heraus!

Mitmach-Aktion, 14:00 Uhr, 15:30 Uhr, Dauer: je 60 Min., Seminarraum im Naturkundehaus

TÜV Rheinland

Tillystraße 2  Landesgewerbeamt 



ab 4 Jahren, max. 30 Kinder
pro Durchgang, Anmeldung:
rainer.weiskirchen@de.tuv.com

Die Welt von TÜV Rheinland – Teddy allein im Labor

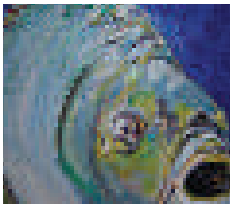
Ein Teddy berichtet über die Prüfungsqualen und führt die Gäste durch die verschiedenen Labors und Prüfhallen der TÜV Rheinland Spielzeugprüfung. Hier kann man erfahren, was ein Spielzeug alles erlebt, bevor es auf den Ladentisch und in den Verkauf kommt, und endlich sicher in den Armen der Kinder landet.

Führung, 14:00 Uhr, 15:00 Uhr, 16:00 Uhr, 17:00 Uhr, Dauer: je 50 Min.

Wilhelm-Löhe-Schule

Deutschherrnstraße 10  Deutschherrnstraße  

WILHELM-LÖHE-SCHULE



Einen Karpfen präparieren

Hast du dir einen Karpfen schon einmal ganz genau angeschaut? Wie fühlt es sich an, einen Karpfen in der Hand zu halten? Was bedeuten die Punkte an der Seite? Hat ein Karpfen Zähne? Was verbirgt sich hinter den Klappen am Kopfende? Wenn dich der Karpfen und Fische überhaupt interessieren, solltest du dich für einen Platz bei der Präparation eines Karpfens anmelden!

für jedes Alter, max. 20 Kinder
pro Durchgang, Anmeldung:
kinderprogramm@kulturidee.de

*Mitmach-Aktion, Präparation, 14:15 Uhr, 15:15 Uhr und 16:15 Uhr,
Dauer: je 40 Min., Biologie- und Chemiefachräume*

Der Karpfen in Franken

Fische zeigen beste Anpassungen an ihren Lebensraum Wasser. Demonstrationsversuche und Mitmachaktionen sollen Karpfen als Wasserlebewesen und auch als Nahrungsquelle genauer beschreiben und Fragen klären wie: Was ist eigentlich eine Schwimmblase und welche Aufgabe hat sie im Fisch? Wenn du Antworten auf solche Fragen erhalten möchtest, dann komm vorbei!

Mitmach-Aktion, Experiment, 14:00–17:00 Uhr, Biologie- und Chemiefachräume, für jedes Alter