

14 E-Werk Kulturzentrum

Fuchsenwiese 1 📍 Martin-Luther-Platz ☒

E-WERK KULTURZENTRUM/ SCIENCE SLAM ERLANGEN/NÜRNBERG



Science Slam Café

Das Science Slam Café zur Langen Nacht ist Teil einer ganzen Science Week im E-Werk. Science Slam, also wissenschaftliche Vorträge, die unterhaltsam an den Laien gebracht werden. Es erwartet Sie ein Best-Of mit knackigen Videos, dazu stündlich Live-Vorträge. Anschließend besteht die Gelegenheit, den Slammern im Gespräch zu begegnen. Dazu gibt es ein passendes Science Special aus der E-Werk-Küche.

Vortrag, 18:00–22:00 Uhr, alle 60 Min., Dauer: je 25 Min., Kellerbühne

15 Stadtmuseum Erlangen

Martin-Luther-Platz 9 📍 Martin-Luther-Platz ☒



„Schräge Dinge“ aus Erlanger Sammlungen 📺

In den vielfältigen Sammlungen der Universität Erlangen-Nürnberg und des Stadtmuseums finden sich so manche Kuriositäten, die aus den Depots hervorgeholt werden. In einer Reihe von Kurzvorträgen präsentieren Wissenschaftler aus verschiedenen Fachbereichen „schräge Dinge“ und deren Geschichte. Detailliertes Programm unter erlangen.de/stadtmuseum.

Vortrag, Ausstellung, 19:00–22:00 Uhr, alle 15 Min., Dauer: je 10 Min.



Der ABC-Salon

Unser Salon bietet passend zu den Sonderausstellungen ein ABC-Menü an. Neben Buchstabensuppe und ABC-Brezeln schenkt das Stadtmuseum eine limitierte Sonderedition unseres ABC-Bieres aus. Gerne auch als Sammlerstücke zum Mitnehmen! Natürlich gibt es auch antialkoholische Getränke.

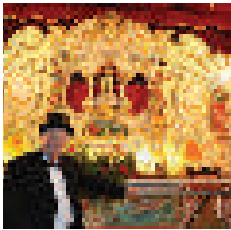
Party, Lounge, 18:00–1:00 Uhr



Führungen durch die Sonderausstellungen 📺

Fast jeder sammelt irgendetwas: Kinder allerlei Fundstücke, Erwachsene nostalgische Erinnerungsobjekte, Hobbysammler Raritäten. Die Ausstellungen „ABC des Sammelns“ und „Die Poesie der Dinge. Ein ABC von Isi Kunath“ bieten anhand von ausgesuchten Einzelstücken einen Einblick in die umfangreichen Sammlungen des Stadtmuseums und der FAU Erlangen-Nürnberg.

Ausstellung, Führung, 18:30–23:30 Uhr, alle 60 Min., Dauer: je 30 Min., max. Besucher: 25



für jedes Alter

Hier spielt die Orgel

Hast du so eine große Jahrmarktsorgel schon einmal gesehen? Sie sind heute sehr selten geworden und spielen eine tolle Musik. Früher, vor dem Plattenspieler und dem MP3-Player, waren sie die echten und einzigen Stimmungskanonen. Gesteuert wird die Orgel mit Lochkarten, den Vorläufern der modernen Digitalisierungstechnik. Nach 20 Minuten sind die Karten durchgelaufen und müssen gewechselt werden.

Konzert, Vorführung, 14:00–17:00 Uhr, alle 45 Min., Dauer: je 20 Min.



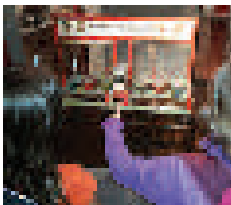
Essen & Trinken ...

... gibt es auch vor Ort. Im Angebot sind Bratwürste und Steak-Brötchen sowie Getränke der Erlanger Privatbrauerei Kitzmann. Am Grill agieren die Mitglieder der DLRG, Ortsverein Dechsendorf e.V. Viele der ehrenamtlichen Aktiven bei der DLRG arbeiten bei Siemens – sei es bei der Werkfeuerwehr oder als Betriebs-sanitäter.

Infostand, Essen und Trinken, 14:00–17:00 Uhr

Stadtmuseum Erlangen

Martin-Luther-Platz 9 Martin-Luther-Platz

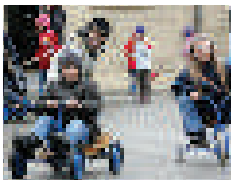


für jedes Alter

Das ABC-Suchspiel

Bei dieser Aktion des Stadtmuseums gilt es Dinge in der aktuellen Ausstellung „ABC des Sammelns“ zu finden. Mit Fragebogen und Stift gewappnet, begeben sich die Kinder auf einen Rundgang durch das Museum, um Buchstaben für das richtige Lösungswort zu finden. Ein absolut spannendes Erlebnis mit kleinem Gewinn!

Ausstellung, Mitmach-Aktion, 14:00–17:00 Uhr



für jedes Alter

Historisches Spielzeug auf dem Altstädter Kirchenplatz

Mit welchen Spielsachen spielten Kinder vor 100 Jahren? Junge Besucher haben die Möglichkeit, klassische Geschicklichkeits- und Bewegungsspiele wie Diabolo, Jo-Jo, Kreiseln, Stelzenlaufen, Seilspringen und Reifenschlagen auszuprobieren.

Mitmach-Aktion, 14:00–17:00 Uhr, Treffpunkt: Altstädter Kirchenplatz 7



für jedes Alter, max. 25 Kinder, Anmeldung: stadtmuseum@stadt.erlangen.de

Kinderführung mit Isi Kunath

Der Rundgang durch die Ausstellung „Die Poesie der Dinge“ mit der vielfach ausgezeichneten Künstlerin Isi Kunath gewährt den Kindern Einblicke in die sonst verborgene Depotwelt. Spielerisch erfahren die Kinder, dass diese Orte zur künstlerischen Inspiration werden können. Isi Kunath zeigt ausgewählte Dinge in einer spannenden und überraschenden Führung.

Ausstellung, Führung, 15:00 Uhr und 17:00 Uhr, Dauer: je 30 Min.

Kochen in der historischen Küche

Eine historische Küche zum Mitmachen! Alle kochen in Uromas Küche Getreidebrei mit Apfelmus und dürfen ihn auch verspeisen. Eine museumspädagogische Mitmachaktion mit kulinarischem und museologischem Anspruch.

Mitmach-Aktion, Vorführung, 14:00–17:00 Uhr



für jedes Alter

UNI, Botanischer Garten

Eingang Wasserturmstraße bzw. vom Schlossgarten  Altstadtmarkt

Von Drachenfrüchten, geheimen Botschaften und sich selbst entzündenden Lampen

Im Botanischen Garten gehst du mit allen deinen Sinnen auf Entdeckungstour: Im Tropenhaus, auf dem Gemüsefeld und im Wald warten jede Menge spannende Aufgaben. Du erfährst, was eigentlich der Unterschied zwischen Obst und Gemüse ist, warum Kräuter so intensiv riechen und warum man nicht aus jedem Holz ein Schiff bauen kann.

Mitmach-Aktion, Experiment, 14:00 Uhr, 15:00 Uhr, 16:00 Uhr



max. je 20 Kinder, Anmeldung: kinderprogramm@kulturidee.de

UNI, Philosophisches Seminargebäude I (Phil.Fak.)

Bismarckstraße 1  Hindenburgstraße

INSTITUT FÜR THEATER- UND MEDIENWISSENSCHAFTEN

Pantomimisches Spiel mit Werner Müller

Pantomimische Mitspielaktion mit Studentinnen und Studenten der Theater- und Medienwissenschaft: Wir besuchen einen Trollwald, einen pantomimischen Zirkus und fliegen mit einer Rakete ins Weltall zu fremden Planeten und Sternen. Eine Aktion für alle Kinder und Erwachsene, die gerne Theater spielen.

Mitmach-Aktion, 14:00–17:00 Uhr, Experimentiertheater (U1.027), max. 20 Kinder, Anmeldung: kinderprogramm@kulturidee.de

UNI, Philosophisches Seminargebäude II (Phil.Fak.)

Kochstraße 4  Hindenburgstraße

ANTIENSAMMLUNG DER UNIVERSITÄT

Antike in Papier

Es kann ein Limes-Wachturm in Papier nachgebaut werden – den man dann auch mitnehmen darf ...

Mitmach-Aktion, 14:00–17:00 Uhr, Antikensammlung



für jedes Alter