

LEHRSTUHL INFORMATIK 7 (RECHNERNETZE UND KOMMUNIKATIONSSYSTEME)/INI.FAU



Kommunikation und Simulation hautnah

Vorgestellt werden verschiedene Simulatoren aus dem Kommunikations- und Automobilumfeld. Besucher können Roboter durch einen Modellparkour steuern, die Fahrzeugbeleuchtung von morgen testen oder mittels VR-Brille hautnah ein Fahrerassistenzsystem in einer Fahrzeugsimulation erleben.

Ausstellung, Mitmach-Aktion, 18:00–1:00 Uhr, Foyer

LEHRSTUHL INFORMATIONÜBERTRAGUNG/ LEHRSTUHL DIGITALE ÜBERTRAGUNG

Vom A-Netz zu LTE und 5G:

Grundlagen der Explosion der Datenraten im Mobilfunk

In Deutschland wurden 2014 fast 400 PetaByte über Mobilfunknetze übertragen. Die Zahl der Mobilfunkgeräte übertrifft die Zahl der Einwohner deutlich. Noch in den 1980ern konnten nur die Wenigsten mobil telefonieren. Ein Vortrag mit Demonstrationen gibt einen Überblick über Historie, Gegenwart und Zukunft des Mobilfunks.

Vortrag, Experiment, 19:00 Uhr, 21:00 Uhr, 23:00 Uhr, Foyer und Hörsaal H10

LEHRSTUHL MULTIMEDIAKOMMUNIKATION UND SIGNALVERARBEITUNG

Video- und Audiosignalverarbeitung für die Zukunft

Lernen Sie spannende Forschungsgebiete der Video- und Audiosignalverarbeitung kennen. Es wird demonstriert, wie man mittels Videocodierung die Datenrate minimieren und die Bildqualität erhöhen kann. Darüber hinaus wird gezeigt, wie Schallquellen visualisiert und Nutzsignale extrahiert werden können.

Diskussion, Vorführung, 18:00–1:00 Uhr, max. Besucher: 20, Foyer

SCHAEFFLER ZU GAST



Schaeffler gestaltet die Mobilität für morgen

Schaeffler ist ein globaler Automobil- und Industriezulieferer. Mit Präzisionskomponenten und Systemen in Motor, Getriebe, Fahrwerk sowie Wälz- und Gleitlagerlösungen für eine Vielzahl von Industrieanwendungen leistet Schaeffler einen entscheidenden Beitrag für die „Mobilität für morgen“. Schaeffler zeigt Technik zum Erleben, Anfassen und Begreifen.

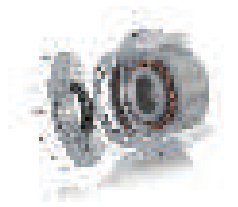
Ausstellung, Infostand, 18:00–1:00 Uhr, Foyer

SCHAEFFLER ZU GAST

Schaeffler gestaltet die Mobilität für morgen

Die Schaeffler Gruppe ist ein weltweit führender Automobil- und Industrielieferer. Die von Schaeffler hergestellten Lager kommen u.a. im Bereich Antriebstechnik, in Produktionsmaschinen und Windkraftanlagen sowie in der Schwerindustrie zum Einsatz. Schaeffler zeigt zur Langen Nacht der Wissenschaften Technik zum Erleben, Anfassen und Begreifen.

Ausstellung, Infostand, 18:00–1:00 Uhr



14 UNI, TechFak, Department Maschinenbau

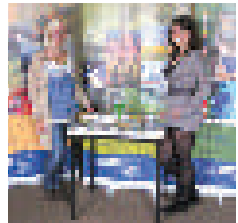
Egerlandstraße 9a-13 und Haberstraße 1  FAU Südgelände 

DEPARTMENT MASCHINENBAU

Die attraktiven Studiengänge am Department Maschinenbau

In den Studiengängen Maschinenbau, International Production Engineering and Management, Mechatronik und Wirtschaftsingenieurwesen werden die Fach- und Führungskräfte ausgebildet, die die deutsche Industrie händeringend sucht. Informieren Sie sich vor Ort aus erster Hand über die attraktiven Studiengänge!

Mitmach-Aktion, Infostand, 18:00–1:00 Uhr, max. Besucher: 20, FMT Galerie

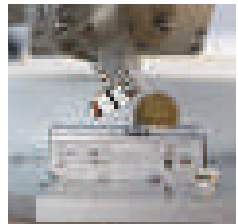


LEHRSTUHL FERTIGUNGSMESSTECHNIK

Messtechnik in neuen Dimensionen

Die zulässigen Abweichungen und Toleranzen werden immer kleiner, die Ansprüche an die Qualität immer größer. Die Fertigungsmesstechnik muss mit diesem Trend nicht nur Schritt halten, sondern stets einen Schritt voraus sein. Bei Führungen durch das akkreditierte Messzentrum FMT werden neueste dimensionelle Messverfahren vorgestellt und deren Funktionsweise erklärt.

Infostand, Führung, 18:00–1:00 Uhr, alle 20 Min., max. Besucher: 15, Messzentrum FMT

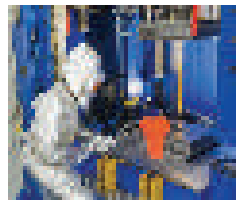


LEHRSTUHL FERTIGUNGSTECHNOLOGIE

Aus Ideen Lösungen formen

Der Lehrstuhl für Fertigungstechnologie bietet den Besuchern einen Einblick in die Welt der Fertigungstechnologien. Der Fokus des Beitrags liegt auf Innovationen in der Umformtechnik. Entlang der Prozesskette „Werkstoffcharakterisierung, Prozesssimulation, Abpressen von Realbauteilen und Qualitätskontrolle“ werden die neuesten Forschungstrends interaktiv visualisiert.

Ausstellung, Experiment, 18:00–1:00 Uhr



STROHM+SÖHNE

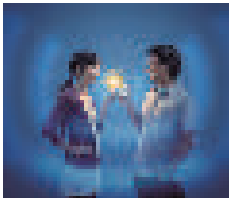


Formula Student Electric: Motorsport der Zukunft

Bereits in der Hochschule einen Rennwagen konstruieren und Teil eines Rennsportteams sein? Wie das geht, zeigt das Formula Student Team StrOHM+Söhne. Die Studierenden konstruieren jedes Jahr ein eigenes Fahrzeug und beweisen sich bei Wettbewerben in Europa. Das aktuelle Fahrzeug wird ausgestellt und ein Einblick in die Formula Student geboten.

Ausstellung, Infostand, 18:00–1:00 Uhr, max. Besucher: 25, WG.013

INTEL ZU GAST

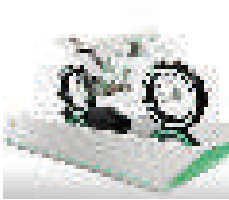


INTEL – look inside

Telefonieren, SMS schreiben oder Gaming – all diese Abläufe erfordern technische Spitzenleistungen innerhalb eines Mobiltelefons. INTEL ermöglicht interessante Einblicke in die Entwicklung heutiger Handys. Wie kann man in Zukunft Daten aller Mobiltelefone für Verkehrsleitsysteme sinnvoll nutzen? Gewinnen Sie Preise und informieren Sie sich über Jobs & Karriere bei INTEL.

Mitmach-Aktion, Vorführung, 18:00–1:00 Uhr, Wassertorstraße 10, 1.OG, Flur G100

SCHAEFFLER ZU GAST



Schaeffler gestaltet die Mobilität für morgen

Schaeffler entwickelt und fertigt Produkte in den Bereichen Motor-, Getriebe- und Fahrwerkssysteme. Die operative Exzellenz erstreckt sich auf Komponenten und Systemlösungen sowohl für Fahrzeuge mit verbrennungsmotorischem Antriebsstrang als auch für Hybrid- und Elektrofahrzeuge. Schaeffler zeigt Technik zum Erleben, Anfassen und Begreifen.

Ausstellung, Infostand, 18:00–1:00 Uhr, Wassertorstraße 10, WG12 und Foyer

Liebe Leser,
bei der Energiewende
haben wir den Dreh raus.

Schließlich bewegt sich schon einiges – zum Beispiel bei uns in der Region: weil wir schon seit Jahren in umweltschonende Energieversorgung investieren und höhere Energieeffizienz sowie einen Ausbau der Elektromobilität mit Prämien fördern. So schaffen wir alle zusammen die Energiewende – um 180°. www.n-ergie.de

 **N-ERGIE**
Spürbar näher.

