

## 6 MAN Motorenwerk

Vogelweiherstraße 33  Löffelholzstraße 

### MAN TRUCK & BUS






#### Von der Idee zum fertigen Motor

Leise, sauber und sparsam, zugleich kraftvoll, zuverlässig und effizient! Um diese Anforderungen an einen MAN-Motor zu erfüllen, arbeiten die Entwickler Jahre an der Serienreife einer Motorengeneration. Von einer kühnen Idee bis zum ausgereiften Produkt – erleben Sie bei Ihrem MAN-Besuch live, wie spannend es ist, einen Motor zu entwickeln.

Ausstellung, Mitmach-Aktion, 18:00–1:00 Uhr

## 7 Siemens Transformatorenwerk

Winter-Günther-Straße  Trafowerk  



#### Hochspannende Transformation

Im Trafowerk werden Sie Zeuge, wie Stahl, Elektroblech, Kupfer, Aluminium, Holz und Öl derart interagieren, dass am Ende eine funktionierende elektrische Maschine entsteht. Bekommen Sie einen Eindruck von den Bestandteilen und den vielfältigen Fertigungsschritten eines Leistungstransformators und erleben Sie faszinierende Experimente im Höchstspannungsprüffeld!

Experiment, Führung, 18:00–1:00 Uhr

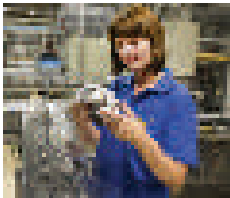
## 8 Robert Bosch, Gasoline Systems, Werk Nürnberg

Zweibrückener Straße 13, Gebäude 143  Zweibrückener Straße  

#### Sprit sparen bei voller Motorenleistung

Benzinmotoren sind noch lange nicht out. Einen entscheidenden Beitrag zum Kraftstoffumbruch leistet das Nürnberger Bosch Werk mit seiner Hochdruckpumpe HDP5. Wie diese und weitere Produkte funktionieren und produziert werden, können Besucher während der laufenden Fertigung erleben. Aber nicht nur die Erzeugnisse, auch das Bosch-Werk selbst ist auf Energiesparen ausgerichtet: Bis zu einer Temperatur von  $-5^{\circ}\text{C}$  heizt der Standort alle Räumlichkeiten mit Abwärme aus der Produktion. Neben der täglichen Fertigung befasst sich Bosch in Nürnberg mit Zukunftsthemen wie Industrie 4.0. Hierzu erwarten Sie neben den Rundgängen spannende Fachvorträge im Innovations- und Trainingszentrum. Erkunden Sie Bosch Nürnberg in Rundgängen und informieren Sie sich zur technisch-gewerblichen und der kaufmännischen Berufsausbildung im Werk.

Infostand, Vorführung, 18:00–1:00 Uhr



#### Produktion live erleben

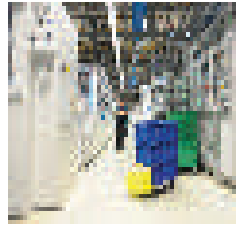
Hier wird Ihnen die Produktion großer Stückzahlen von elektronischen Drosselvorrichtungen gezeigt. Diese haben die Aufgabe, die Luftzufuhr für den Verbrennungsmotor zu regulieren. Erleben Sie auch die neue Generation kollaborierender Roboter, die ohne aufwendige Schutzeinrichtungen und Verkleidungen Hand in Hand mit dem Menschen zusammenarbeiten können.

Vortrag, Führung, 18:00–1:00 Uhr

## Benzindirekteinspritzung in der internationalen Logistik

Die Stückzahlen der Hochdruckpumpen für die Benzindirekteinspritzung steigen weltweit kontinuierlich an. Das bedeutet auch höhere Stückzahlen für das Werk. Um die Menge fertigen zu können, wird in eine neue hochautomatisierte Fertigungslinie investiert. Die Linien enthalten zahlreiche Industrie 4.0-Aspekte, wie beispielsweise die Visualisierung der Anlagenzustände und Prozesse oder den autonomen Materialtransport vom Lager direkt in die Fertigungsanlage. Neben der Optimierung der logistischen Prozesse im Haus gilt es, die globale Lieferkette zielgerichtet zu koordinieren. Um die Liefer-, Kosten-, und Bestandsziele im internationalen Fertigungsverbund erreichen zu können, wird unter anderem das Instrument des Supply Chain Network Designs genutzt.

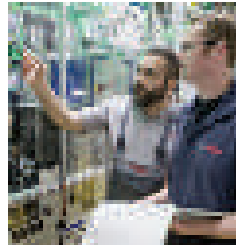
Vortrag, 18:00–1:00 Uhr



## Vollautomatische Produktion

Tauchen Sie ein in die faszinierende Welt moderner, vollautomatischer Produktionslinien. Hier werden Regler für Automatikgetriebe hergestellt, die vielen von Ihnen das Fahren bequemer machen. In der Prozessentwicklung können Sie das Kondensator-Entladungs-Schweißen aktiv miterleben: Wie schaffen Strom und Kraft eine schnelle und zuverlässige Materialverbindung? Einblicke in die Internationalität der täglichen Arbeit sind ein weiteres Highlight.

Vortrag, Führung, 18:00–1:00 Uhr



## Innovation & Training für eine gesicherte Zukunft

Albert Einstein sagte schon: „Mehr als die Vergangenheit interessiert mich die Zukunft, denn in der gedenke ich zu leben.“ In spannenden Fachvorträgen zum Themengebiet Industrie 4.0 im ITZ (Innovations- und Trainingszentrum) wird gezeigt, wie die Robert Bosch GmbH unsere Zukunft aktiv mitgestaltet. Außerdem gibt es die Möglichkeit, die Bosch-Produkte final verbaut im Model S von Tesla zu erleben.

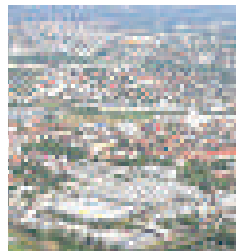
Vortrag, 18:00–1:00 Uhr

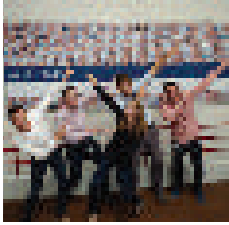


## Die Umwelt im Blick

Der Energiebedarf für den Betrieb des Standortes Nürnberg entspricht in etwa dem Energiebedarf einer kleinen Stadt. Nicht nur für die bedarfsgerechte Verteilung und Bereitstellung, sondern auch für den verantwortungsvollen Umgang mit Ressourcen ist ein komplexes Energiemanagement notwendig. Dieser Herausforderung stellt sich die Abteilung FCM (FaCility Management) und bedient sich dabei innovativer Technik wie z.B. Energiespeicherung und Wärmerückgewinnung.

Vortrag, 18:00–1:00 Uhr





### Ihr Weg in eine erfolgreiche Zukunft!



Erfahren Sie welche Karrierechancen Ihnen die Studiengänge und Ausbildungsberufe bei Bosch bieten. Am Standort Nürnberg werden im technisch-gewerblichen Bereich Elektroniker für Automatisierungstechnik und Industriemechaniker ausgebildet. Ein kaufmännischer Ausbildungsberuf am Standort ist Fachkraft zur Lagerlogistik. Das duale Studium kann als Bachelor of Arts – Industrie oder als Bachelor of

Engineering Elektrotechnik und Maschinenbau absolviert werden. Darüber hinaus wird die Möglichkeit von verschiedenen Praktika geboten, die Ihr Studium optimal ergänzen und Sie fachlich voranbringen.

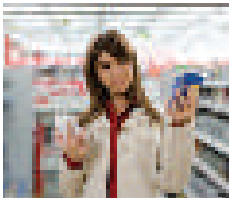
Vortrag, Infostand, 18:00–1:00 Uhr

## 9 TÜV Rheinland

Tillystraße 2 Landesgewerbeanstalt



### TÜV RHEINLAND



#### Die Welt von TÜV Rheinland – Geruchsbewertung



Hilfe! Mein Produkt riecht! Das ausgebildete TÜV-Rheinland-Team zur Geruchsbewertung von Produkten lässt Sie an diversen Produkten schnuppern und erklärt, woher der Geruch kommt und auf was Sie beim Kauf achten sollten.

Vorführung, Führung, 18:00–23:00 Uhr, alle 60 Min., Dauer: je 20 Min.



#### Die Welt von TÜV Rheinland – Werkstoffprüfung



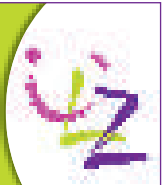
Wie bekommt man Werkstoffe und Bauteile kaputt? In den großen Prüfhallen der „Zerstörenden Prüfung von Werkstoffen und Bauteilen“ setzen die Experten des TÜV Rheinland Prüfmaschinen in Gang, die mit Tonnenkräften an Stahlstäben ziehen, bis sie reißen oder Felsgestein im Steinlabor zertrümmern.

Vorführung, Führung, 18:10–23:10 Uhr, alle 60 Min., Dauer: je 20 Min., Treffpunkt im Foyer

### EINFACH LEICHTER LERNEN

» Schlechte Noten haben vielfältige Ursachen – wir bieten deshalb gezielte Förderung bei Legasthenie, LRS, Rechenschwäche, AD(H)S. Wir testen Ihr Kind und finden gemeinsam eine Lösung! « Susanne und Thomas Hauf – ILZ Nürnberg (Nähe Hbf)

Vereinbaren Sie gleich einen Termin



Willy-Brandt-Platz 4 | 90402 Nürnberg | 0911 760 74 74 | www.ilz-nuernberg.de