

## 9 Staatsarchiv Nürnberg

Archivstraße 17 📍 Friedrich-Ebert-Platz 🚊 U3

### Ein Schatzhaus der Geschichte

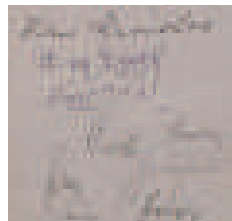
Seit dem 9. Jahrhundert ist das Staatsarchiv ein gewaltiger Wissensspeicher für die Geschichte der Region und des Landes. Nicht nur die berühmte Goldene Bulle wird hier im Original aufbewahrt: Der Bestand umfasst neben der Reichsstadt Nürnberg u.a. das Markgraftum Brandenburg-Ansbach, die Fränkische Reichsritterschaft und Herrschafts- und Adelsarchive wie Pappenheim.



*Führung, 18:30–00:30 Uhr, alle 60 Min., Dauer: je 30 Min., max. Besucher: 25*

### Die Nürnberger Prozesse

Die Dokumente der Nürnberger Prozesse haben einen Umfang von 310 laufenden Metern: Sitzungsprotokolle, Verhörprotokolle und Originalunterlagen von Verteidigern bezeugen den Hauptkriegsverbrecherprozess vor dem Internationalen Militärgerichtshof und die zwölf Nachfolgeprozesse vor US-Militärgerichten gegen Ärzte, Juristen, SS-Angehörige u.v.m. In einer Ausstellung werden Dokumente gezeigt, außerdem können Sie Vorträge besuchen:



19:00 Uhr Das Staatsarchiv Nürnberg und seine zentrale Überlieferung zu den Nürnberger Prozessen (Gunther Friedrich)

21:00 Uhr Die Nürnberger Prozesse (Prof. Dr. Klaus Kastner)

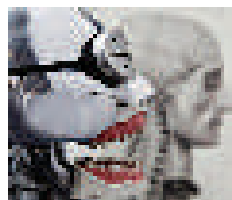
*Vortrag, Ausstellung, 18:30–00:30 Uhr*

## 10 THE CONTEMPORARY STEAMPUNK CABINET

Mittelstraße 4, Tram 4 📍 Friedrich-Ebert-Platz 🚊 U3

### Transhumanismus – Mensch oder Supermaschine!

Eine technologiegetriebene Utopie für die komplexen Entwicklungen des menschlichen Daseins? Ein ultimatives Angebot für und von technokratischen Konsumeliten unter dem Deckmantel von wissenschaftlichem Fortschritt? Welche Perspektiven eröffnen sich mit dieser philosophischen Denkrichtung? Eine Einführung zu einem brisanten wie spannenden Thema.



*Vortrag, Ausstellung, 17:00 Uhr, 18:15 Uhr, 20:00 Uhr, Dauer: je 25 Min., max. Besucher: 25*

## 11 Preventive Care Center

Forchheimer Straße 8, zu erreichen mit der Tram 4 (Haltestelle Thon) 📍 Friedrich-Ebert-Platz 🚊 U3



### Bioelektrische Impedanzanalyse:

#### Fett-Muskel-Relation im Körper

Mithilfe von Elektroden lässt sich eine genaue Aufschlüsselung der Fett-Muskel-Aufteilung im Körper darstellen. Sie ist Basis für individuelle und gezielte Trainings- und Ernährungspläne. Erfahrene Sportwissenschaftler stehen für Gespräche zur Verfügung und informieren Sie anhand Ihrer individuellen Messergebnisse.



*Vorführung, 18:00–1:00 Uhr, 5.OG*



### **Halsschlagader-Ultraschall zur Schlaganfallvorsorge**

Machen Sie sich beim Halsschlagader-Ultraschall im wahrsten Sinne des Wortes ein Bild von der eigenen Gefäßsituation: Die Untersuchung verhilft zu einer realistischen Einschätzung des eigenen Herz-Kreislauf-Zustandes. Wie Sie kardiovaskuläre Erkrankungen vermeiden können, erfahren Sie vom Expertenteam des Preventive Care Center.

Vorführung, 18:00–1:00 Uhr, 5.OG



### **Herzinfarkt, nein danke!**

Neben den bekannten, stark belastenden Faktoren wie Blutdruck, Blutfetten, Übergewicht, Alter oder familiärer Anamnese wirken sich viele weitere Umstände auf das Herzinfarktrisiko aus, die sonst kaum Beachtung finden. Erfahren Sie mehr dazu in unserem Vortrag „Zum Kranksein habe ich keine Zeit“.

Vortrag, 18:00–1:00 Uhr, 5.OG



### **Zum Kranksein hab ich keine Zeit!**

#### **Wie man Herzinfarkte, Schlaganfälle, Krebs und Diabetes Typ 2 vermeiden kann.**

High-End-Medizin, Sportwissenschaften und eine gute Portion gesunder Menschenverstand machen es möglich, unsere gefährlichsten Zivilisationserkrankungen zu über 90 % zu vermeiden. Sie sind in den meisten Fällen nicht schicksalhaft und kommen nicht „plötzlich und unerwartet“.

Vortrag, 18:00–1:00 Uhr, 5. OG

■ Ihr Karrierevorsprung

## **Internationales Managementstudium**

Praxisorientiert in kleinen Gruppen studieren, inkl. Auslandssemester und 7 attraktiven Studienrichtungen



**Studieninfotag:**  
28. November 2015  
10 - 14 Uhr

**International Business School  
Nürnberg**

