

## 12 Klinikum Nürnberg Nord

Prof.-Ernst-Nathan-Straße 1  Klinikum Nord

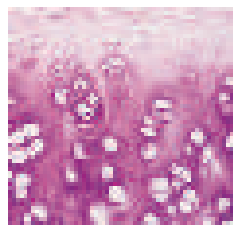


### INSTITUT FÜR ANATOMIE DER PARACELSUS MEDIZINISCHEN PRIVATUNIVERSITÄT/ KLINIK FÜR ONKOLOGIE UND HÄMATOLOGIE

#### Gewebe – Zelle – Therapie?

#### Einblicke in die Knorpel- und Sehnenforschung

Das Institut für Anatomie der Paracelsus Medizinischen Privatuniversität und die Klinik für Onkologie geben Einblicke in die Welt von Tumorzellen sowie von Knorpel- und Sehnenzellen vor dem Hintergrund von Verletzungen und Arthrose. Es besteht die Möglichkeit, am Mikroskop Zellkulturen sowie Gewebeschnitte zu begutachten.






Mitmach-Aktion, Vorführung, 18:00–23:00 Uhr, alle 30 Min., Dauer: je 20 Min.,  
Haus 17, Magistrale, S003

### INSTITUT FÜR BIOMEDIZINISCHE UND PHARMAZEUTISCHE FORSCHUNG HEROLDSBERG/ PARACELSUS MEDIZINISCHE PRIVATUNIVERSITÄT

#### Vortragsreihe

Alle Vorträge finden in Haus 17, im Hörsaal 1. Obergeschoss statt.

- 19:00 Uhr Paul Ehrlich – Vordenker und Begründer des Antibiotika-Zeitalters 
- 20:00 Uhr Der Antibiotika-Blindflug 
- 21:00 Uhr Doping in Sport und Gesellschaft 



**TAG DER  
OFFENEN  
TÜR**  
der Stadt Nürnberg



Freitag, Samstag, Sonntag

**9. bis 11.10.2015**

Kostenlose Programmhefte gibt es bei VAG-Verkaufsstellen, in U-Bahnen und Bussen, städtischen Ämtern mit Publikumsverkehr, an den Rathauspforten, im BürgerInformationsZentrum Hauptmarkt 18 und im Internet unter [www.nuernberg.de](http://www.nuernberg.de).



### Ein Stück Mohnkuchen verzehrt und schon ist Morphin in Ihrem Urin?



Professor Dr. Fritz Sörgel, Drogenforscher vom Institut für Biomedizinische und Pharmazeutische Forschung in Heroldsberg, zeigt Ihnen, wie schnell das Morphin des Mohnkuchens in Ihren Urin gelangt. Mohnkuchen bekommen Sie vor Ort im Klinikum.

Mitmach-Aktion, Vorführung, 18:00–23:00 Uhr, Haus 17, Hörsaal, OG

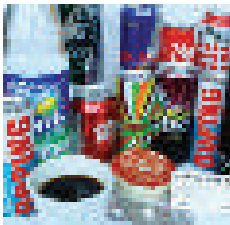


### Paul Ehrlich – Vordenker und Begründer des Antibiotikazeitalters



Das nach dem Nobelpreisträger Paul Ehrlich benannte Museum zeigt einzigartige Exponate zu den Themen Paul Ehrlich, Antibiotika, Schmerzmittel, Medikamente im Krieg, Doping, Drogen, Nahrungsergänzungsmittel. Professor Fritz Sörgel hält um 19 Uhr einen Vortrag über Paul Ehrlich und dessen bahnbrechende Leistungen

Vortrag, Ausstellung, 18:00–1:00 Uhr, Haus 17, Hörsaal 1.OG, Ausstellung im Haus 10 im Foyer



### Sind Sie gedopt – wie viel Koffein ist in Ihrem Blut?



Was ist Doping? Beginnt Doping schon beim morgendlichen Kaffee? In Zusammenarbeit mit Professor Dr. Fritz Sörgel, Dopingexperte vom Institut für Biomedizinische und Pharmazeutische Forschung in Heroldsberg, und der Paracelsus Medizinischen Privatuniversität, können Sie vor Ort Ihre Blutkonzentration von Koffein messen lassen.

Mitmach-Aktion, Vorführung, 18:00–23:00 Uhr, Haus 17, Hörsaal 1.OG

## INSTITUT FÜR RADIOLOGIE NORD/ INSTITUT FÜR MEDIZINISCHE PHYSIK/KLINIK FÜR RADIOONKOLOGIE/GEMEINSCHAFTSPRAXIS FÜR STRAHLENTHERAPIE/ INSTITUT FÜR NUKLEARMEDIZIN



### Drei im Weckla – drei im CT



Modernste digitale bildgebende Verfahren ermöglichen interessante und ungewohnte Einblicke in die Natur. Am Beispiel von drei Bratwürsten im Weckla und Überraschungseiern demonstrieren Ärzte und Physiker, wie sich Alltagsgegenstände in der Computertomographie, Magnetresonanztomographie, digitalen Mammographie oder Subtraktionsangiographie darstellen.

Vortrag, Vorführung, 18:00–23:00 Uhr, alle 30 Min., Dauer: je 20 Min., Haus 18, EG

## KLINIK FÜR GASTROENTEROLOGIE/ PARACELSUS MEDIZINISCHE PRIVATUNIVERSITÄT

### Endoskopie und Ultraschall live am Modell in der Klinik für Gastroenterologie

Der Blick ins Innere unseres Körpers. Für Gastroenterologen sind der Blick in und auch der Zugang zu Magen oder Darm unerlässlich: Am Modell werden endoskopische Techniken demonstriert und live verschiedene Ultraschalltechniken eingesetzt. Nach der Videodemonstrationen besteht die Möglichkeit, Fachärzte zu befragen.



Vortrag, Vorführung, 17:00–23:00 Uhr, alle 30 Min., Dauer: je 20 Min., max. Besucher: 15, Haus 17/14, EG, Endoskopie

Hier in Nürnberg.



## Die Hochschule. Für Berufstätige.

### BACHELOR

#### BACHELOR OF ARTS (B.A.)

##### Studiengänge:

- Business Administration
- Gesundheits- und Sozialmanagement
- International Management

#### BACHELOR OF ENGINEERING (B.ENG.)

##### Studiengänge:

- Elektrotechnik und Informationstechnik
- Maschinenbau

#### BACHELOR OF LAWS (LL.B.)

- Wirtschaftsrecht

#### BACHELOR OF SCIENCE (B.SC.)

##### Studiengänge:

- Betriebswirtschaft & Wirtschaftspsychologie
- Wirtschaftsinformatik
- Wirtschaftsingenieurwesen

### MASTER

#### MASTER OF BUSINESS ADMINISTRATION (MBA)

##### MASTER OF ARTS (M.A.)

- Management Ausrichtung
- Unternehmensmanagement

##### MASTER OF LAWS (LL.M.)

- Unternehmensrecht, Mergers & Acquisitions

##### MASTER OF SCIENCE (M.SC.)

##### Studiengänge:

- Finance & Accounting
- Human Resource Management
- IT Management
- Marketing & Communication
- Sales Management
- Wirtschaftspsychologie

**Die Lange Nacht der Wissenschaft im FOM Hochschulzentrum  
Nürnberg am 24. Oktober 2015 ab 18:00 Uhr.**

**Nächste Infotermine  
unter fom.de**

Semesterstart: März / September

**Fon: 0 800 – 195 95 95**

**studienberatung@fom.de**

**fom.de**

Aachen | Augsburg | Berlin | Bochum | Bonn | Bönen | Bremen | Darmstadt | Dortmund | Duisburg | Düsseldorf  
Essen | Frankfurt a. M. | Gütersloh | Hagen | Hamburg | Hannover | Kassel | Köln | Leipzig | Mannheim | Marl  
München | Münster | Neuss | Nürnberg | Offenbach | Siegen | Stuttgart | Wesel | Wuppertal