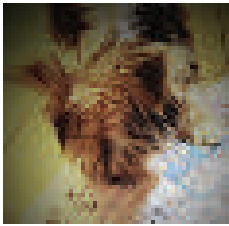


1 ILZ – Integratives Lerntherapeutisches Zentrum Nürnberg

Willy-Brandt-Platz 4 📍 Gleisbühlstraße 📄 📧

ILZ – INTEGRATIVES LERNTHERAPEUTISCHES ZENTRUM/ LERNPRAXIS ELL+/EINFACH LEICHTER LERNEN



Kulturtechnik Lesen – Bildungsvoraussetzung. Wie gut können Sie lesen?

Lesen ist auch innerhalb unserer digitalisierten Gesellschaft mehr als Zeichen zu entschlüsseln. Mitdenken ist notwendig. Durchführung eines wissenschaftlichen und standardisierten Lesetests für Kinder (ab Klasse 6), Jugendliche und Erwachsene. Sie erhalten einen Einblick in Ihre Lesekompetenz anhand bundesweiter Vergleichswerte.

Mitmach-Aktion, 18:00–1:00 Uhr, 1. OG rechts



Was ist das?

Ressourcenorientierte integrative Lerntherapie

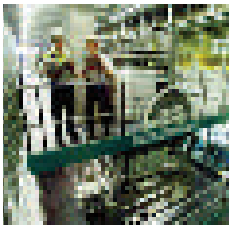
Vortrag über die ILT und die Einsatzmöglichkeiten bei erschwerten/gestörten Lernprozessen. Wissenschaftliche Grundlagen der Teildisziplinen Pädagogik und Psychologie werden erläutert, die Abgrenzung zur Nachhilfe aufgezeigt. Sie erhalten Einblick in die verwendeten Lernmaterialien bei Legasthenie, Dyskalkulie und Wahrnehmungsproblemen.

Vortrag, Ausstellung, 19:30–23:00 Uhr, alle 90 Min., Dauer: je 30 Min., 1. OG rechts

2 Druckhaus Nürnberg

Blumenstraße 16-18 📍 Gleißbühlstraße ☒

VERLAG NÜRNBERGER PRESSE



Druckhausführung im Verlag Nürnberger Presse



Die Nürnberger Nachrichten öffnen zur Langen Nacht der Wissenschaften ihre Pforten. Bis zu 86000 Zeitungsexemplare fließen pro Stunde über die Falzapparate der computergesteuerten Colorman-Anlage. Hier gehen nicht nur die 290.000 Mantelexemplare der Nürnberger Nachrichten und ihrer Kopfblätter vom Band, sondern auch die Nürnberger Zeitung, das kicker-Sportmagazin sowie diverse Sonderbeilagen und -veröffentlichungen. In dieser Nacht bietet sich für Sie die Möglichkeit, bei der Produktion des Sonntagsblitz dabei zu sein.

Führung, 20:00–24:00 Uhr, max. Besucher: 25, Treffpunkt: Pforte Blumenstraße 16–18, Führungen ab 20:00 Uhr alle 15–20 Min. – letzte Führung um ca. 00:00 Uhr (keine Parkplätze vorhanden). Dauer pro Führung ca. 25 Min., max. 25 Besucher pro Führung.

DB Museum

Lessingstraße 6  Opernhaus 



für jedes Alter

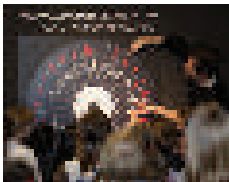
Entdeckungsreise durch die Welt der Eisenbahn

Wie hieß Deutschlands erste Lokomotive? Was sucht ein Fahrrad in einem Eisenbahnmuseum? Wer sind Oli und Polly? Mit verschiedenen Spielbögen gehen die jungen Museumsbesucher auf die Reise durch das DB Museum, um die Antworten zu finden. Alle Teilnehmer erhalten am Ende ihrer Reise ein kleines Geschenk aus dem Museumsshop.

Museums-Rallye, 14:00–17:00 Uhr, Spielbögen an der Kasse

Museum für Kommunikation Nürnberg

Lessingstraße 6  Opernhaus



Geheimwerkstatt und Rätselrallye

Unsere Schreibwerkstatt wird heute streng geheim und lädt zum Experimentieren mit geheimnisvollen und eigenartigen Alphabeten und Zahlenkolonnen ein. Schließlich führt eine Rätselrallye pfiffige Codeknacker durch die Ausstellung. Wer findet den Schlüssel?

Mitmach-Aktion, 14:00–17:00 Uhr, 2. OG

Deutsch-Amerikanisches Institut

Gleißbühlstraße 9  Hauptbahnhof Nürnberg



ab 14 Jahren, max. 10 Kinder pro Durchgang,
Anmeldung: 0911/230690,
mail@dai-nuernberg.de

Von der Camera Obscura zur Fotografie

Wie funktioniert eigentlich eine Kamera? Wusstet ihr, dass dabei Licht und Sehvermögen eine wichtige Rolle spielen? Gemeinsam mit Raymond Romanos, einem US-amerikanischen Fotografen, erkundet ihr das älteste fotografische Konzept auf der Welt und baut eure eigene Camera obscura.

Workshop, 14:00 Uhr, 15:00 Uhr und 16:00 Uhr, Dauer: je 60 Min.

ILZ - Integratives Lerntherapeutisches Zentrum Nürnberg

Willy-Brandt-Platz 4  Hauptbahnhof Nürnberg  

ILZ - INTEGRATIVES LERNTHERAPEUTISCHES ZENTRUM/ LERNPRAXIS ELL+/EINFACH LEICHTER LERNEN



für jedes Alter

Spielt mit uns! Aufmerksamkeit, Wahrnehmung und Phonologische Bewusstheit mit Brettspielen fördern

Diese Fertigkeiten sind notwendig für den Schulerfolg. Wie können diese Grundvoraussetzungen gezielt schon zuhause trainiert werden? Mit Brettspielen kann Lernen Spaß machen und dabei die familiäre Gemeinschaft stärken. Erhalten Sie dazu Anregungen und Informationen beim Spiel mit Kindern und Erwachsenen!

Mitmach-Aktion, 14:00–17:00 Uhr, 1. OG rechts