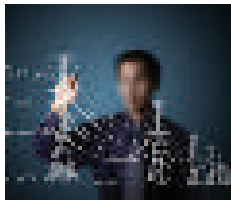


LEHRSTUHL VWL, INSBESONDERE WIRTSCHAFTSTHEORIE**Wie viele Stromtrassen braucht Deutschland – wo, und warum?**

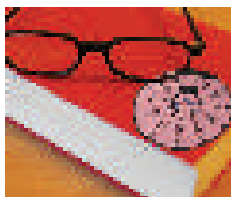
Deutschland diskutiert aktuell über den Ausbau von Stromtrassen - und die Politik über ein neues „Strommarkt-Design“. Der Vortrag zeigt, wie beide Debatten zusammenhängen und warum veränderte Rahmenbedingungen am Strommarkt den notwendigen Trassenausbau verringern können.

Vortrag, Präsentation, 23:00–23:30 Uhr, Raum 2.024

**LEHRSTUHL WIRTSCHAFTSPÄDAGOGIK UND PERSONALENTWICKLUNG****LernTÜV – Testen Sie Ihre Lernstrategien**

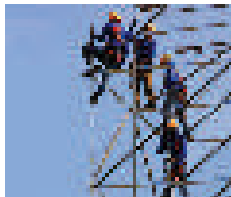
Die Besucher/innen haben die Möglichkeit, sich einem „LernTÜV“ zu unterziehen: Sie füllen online einen Fragebogen aus, der Ihr Lernverhalten erfasst. Auf dieser Grundlage erhalten Sie eine Diagnose Ihrer persönlichen Lernstrategien.

Mitmach-Aktion, Experiment, 18:00–1:00 Uhr, max. Besucher: 20, Raum 2.026

**PROFESSUR FÜR GESUNDHEITSÖKONOMIE****Kann und darf der Wert eines Menschenlebens ökonomisch bewertet werden?**

So abwegig oder gar verwerflich es erscheinen mag, den Wert eines Menschenlebens in Geld zu messen, so unumgänglich ist es genau dies im Kontext vieler gesundheitspolitischer Entscheidungen zu tun. Kann die Wissenschaft helfen, Wege aus diesem Dilemma zu finden?

Vortrag, Diskussion, 20:00 Uhr, 22:00 Uhr, Dauer: je 30 Min., max. Besucher: 30, Raum 1.036

**LEHRSTUHL SOZIOLOGIE UND EMPIRISCHE SOZIALFORSCHUNG (SCHWERPUNKT ARBEITSMARKTSOZIOLOGIE)****Senioren-genossenschaften – eine attraktive Möglichkeit des Wohnens im Alter?**

Ältere Menschen, die sich in einem Verein zusammenschließen, um sich im Alltag gegenseitig zu helfen – das sind Senioren-genossenschaften. Informieren Sie sich über das Konzept sowie über aktuelle Forschungsergebnisse einer Seniorenbefragung. Auch Ihre persönliche Meinung zu dieser Art im Alter zu leben ist gefragt!

Mitmach-Aktion, Ausstellung, 18:00–1:00 Uhr, Raum 2.001, Foyer 2.OG



INTERNATIONALE POLITIK UND (INTER-)KULTURELLES**LEHRSTUHL INTERNATIONAL BUSINESS AND SOCIETY
RELATIONS MIT SCHWERPUNKT LATEINAMERIKA/
LEHRSTUHL AUSLANDSWISSENSCHAFTEN****The Americas and Europe:
Coming Together or Drifting Apart?**

In this panel discussion, Prof. Falke and Prof. Gardini will enter into a dialogue with ambassadors and diplomatic representatives from Brazil, Mexico, Canada and the United States on the state and future of the relationship between the EU and the North and South America. The panel discussion will be conducted in English.

Vortrag, Podiumsdiskussion, 18:30–20:00 Uhr, Raum 0.015

**LEHRSTUHL BWL,
INSBESONDERE INTERNATIONALES MANAGEMENT****Mein Studium und Leben in Nürnberg**

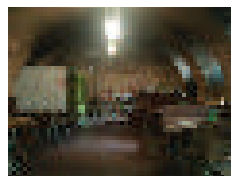
Wie wirkt die FAU auf Außenstehende? Was bewegt Studierende zu einem Auslandssemester in Nürnberg? Studierende aus dem Ausland stellen sich diesen Fragen und erzählen von ihrer Motivation, am Fachbereich Wirtschaftswissenschaften zu studieren. Sie berichten von den Unterschieden zu ihren Heimatuniversitäten und über ihre Erlebnisse in Franken.

Diskussion, Moderierter Dialog, 20:00 Uhr, 21:00 Uhr, 22:00 Uhr, Dauer: je 20 Min., Raum 2.024

**FACHBEREICH WIRTSCHAFTSWISSENSCHAFTEN/
LEHRSTUHL SOZIOLOGIE UND EMPIRISCHE SOZIALFOR-
SCHUNG (SCHWERPUNKT ARBEITSMARKTSOZIOLOGIE)****Historie des Fachbereichs**

Der Fachbereich Wirtschaftswissenschaften kann auf eine lange institutionelle akademische Vorgeschichte zurückblicken. Der spannende Vortrag von Dr. Reinhard Wittenberg schlägt eine historische Brücke von den Anfängen 1622 als „Reichsstädtische Hohe Schule in Altdorf“ bis hin zum Fachbereich, wie wir ihn heute kennen.

Vortrag, Führung, 18:00–23:00 Uhr, alle 60 Min., Dauer: je 20 Min., max. Besucher: 15, Raum U1.056, Treffpunkt im Foyer am Infostand des Fachbereichs

**FREMDSPRACHENZENTRUM DES FACHBEREICHS WIRT-
SCHAFTSWISSENSCHAFTEN/FREMDSPRACHENAUSBILDUNG**

**Zertifizierte (Fremd-)Sprachenkompetenz oder:
DOEFL – Desd fúa Olle Eigreiske im FranggnLand
Fränkisch – der Schlüssel zu den Weltsprachen!**

Lassen Sie Ihre fränkische Mehrsprachigkeit testen und erleben Sie, wie wir (normalerweise nur in einer Sprache) die Fremdsprachenkenntnisse unserer Studierenden einstufen, um ihnen das passende Kursniveau zuweisen zu können.

Mitmach-Aktion, 18:00–1:00 Uhr, alle 60 Min., Dauer: je 45 Min., max. Besucher: 20, Raum 0.042

