

## LEHRSTUHL NEUERE DEUTSCHE LITERATURWISSENSCHAFT/ LEHRSTUHL NEUERE GESCHICHTE I/ LEHRSTUHL MITTELALTERLICHE GESCHICHTE UND HISTORISCHE HILFSWISSENSCHAFTEN

**Was ist ein Mann? Was ist eine Frau?**



**Männlichkeit und Weiblichkeit im Wandel**

Drei Vorträge gehen aus historischer und literaturwissenschaftlicher Perspektive verschiedenen Vorstellungen von Männlichkeit und Weiblichkeit nach.

20:00 Uhr Frauen als Vorbilder in der Vormoderne (H. J. Mierau)

21:00 Uhr Männer und Männlichkeit in der Frühen Neuzeit (N. Krentz)

22:00 Uhr Frauen als Autoren? (V. Gutsche)

Vortrag, 20:00–22:00 Uhr, alle 60 Min., Dauer: je 20 Min., max. Besucher: 30, B-Turm, B301

## ELITESTUDIENGANG ETHIK DER TEXTKULTUREN

**Was soll es bedeuten? Die Welt im Text**



Sprachliche Bedeutung ist ein fester Bestandteil unseres täglichen Lebens. Aber was sagt es aus, wenn sich die Bedeutung von bestimmten Worten im Lauf der Geschichte ändert? Was meint die Wissenschaft, wenn sie ihre Erkenntnisse in Bilder wie „Magnetfeld“ verpackt? Und schließlich: Was tun wir, wenn die Sprache versagt? Stündliche Vorträge, Ausstellung, Bar.



Vortrag, Ausstellung, 19:00–23:00 Uhr, B-Turm, B302

## DEPARTMENT GERMANISTIK UND KOMPARATISTIK

**Wie klingt Mittelhochdeutsch? Eine Hörstation**



Erlanger Dozentinnen und Dozenten haben Hörproben von Dichtern unserer Region auf Band gesprochen. Eine Bildpräsentation ermöglicht ein Mitlesen – zugleich in einer mittelalterlichen Handschrift, in einer mittelhochdeutschen Ausgabe und in einer Übersetzung in unser heutiges Deutsch.

Vorführung, 20:15–22:00 Uhr, max. Besucher: 20, B-Turm, B4A1

## ELINAS (CENTER FOR LITERATURE AND NATURAL SCIENCE)

**Vortragsreihe: ELINAS Kreativlabor – Formel und Fiktion**

18:00 Uhr Als das Licht laufen lernte – Design trifft Wissenschaft [Vortrag, Ausstellung und Buchvorstellung] (Daniela Leitner)

19:00 Uhr Energie im Geist: Konzepte von Energie in intuitiver Ontologie, Literatur und Naturwissenschaft (Dr. Mike Sinding)

21:00 Uhr Das Leben auf dem Mars. Der Mars in der Wissenschaft und Gegenwartsliteratur (Maria Sawitzki)

22:00 Uhr Von Komplexität zu Kreativität [Lesung und Lesung] (Stefan Winter)

23:00 Uhr Das Ringen um die richtigen Wörter in den Naturwissenschaften (Alexander Laska)

Vortrag, Ausstellung, 18:00 Uhr, 19:00 Uhr, 21:00 Uhr, 22:00 Uhr, 23:30 Uhr, Dauer: je 30 Min., max. Besucher: 36, B-Turm, B702

## INSTITUT FÜR VERGLEICHENDE INDOGERMANISCHE SPRACHWISSENSCHAFT ZU GAST



### Vortrag

19:00 Uhr

Bärlauch, Himbeere, Wiedehopf.  
Wo kommen unsere Wörter her?  
(Prof. Dr. Norbert Oettinger)



*Vortrag, 19:00–19:30 Uhr, max. Besucher: 30, 4.012*

### Traditionelle Mantra-Rezitation



In Indien werden Texte schon seit Jahrtausenden mündlich weitergegeben. Dies geschieht mithilfe spezieller Methoden, die das Auswendiglernen erleichtern. Hier werden anhand ausgewählter Mantras diese Techniken nicht nur theoretisch erklärt, sondern auch gemeinsam praktisch eingeübt. (Dr. Susanne Schnaus, Laura Casu)

*Mitmach-Aktion, Vorführung, 20:00–20:30 Uhr, max. Besucher: 30, 4.012*

## INSTITUT FÜR SOZIOLOGIE

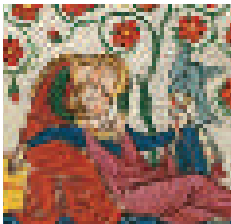
### Zehn Jahre Integrationspolitik in Deutschland



Seit zehn Jahren gibt es eine bundesweit koordinierte Integrationspolitik in Deutschland. Das haben Studierende der Soziologie in Erlangen zum Grund genommen, diese Politik einmal auf den Prüfstand zu stellen: Was weiß man über ihre Folgen? In einer Posterausstellung präsentieren die Studierenden den aktuellen Wissensstand und laden zum Dialog.

*Diskussion, Ausstellung, 18:00–1:00 Uhr, 5.052*

## LEHRSTUHL MITTELALTERLICHE GESCHICHTE UND HISTORISCHE HILFSWISSENSCHAFTEN



### Ritter sucht Frau



Ein junger Ritter kehrt von einer Pilgerfahrt zurück. Doch seine große Liebe wurde bereits einem Anderen versprochen. Kann er die Hochzeit noch verhindern und seine Angebetete für sich gewinnen? Erleben Sie mit, wie das Paar dank der historischen Hilfswissenschaften zum Glück findet und lösen Sie ein kniffliges Quiz. Eine Schenke versorgt Sie vor und nach dem Schauspiel mit köstlichem Wein und alkoholfreiem Rebensaft.

*Mitmach-Aktion, Vorführung, 18:30–23:00 Uhr, alle 90 Min., Dauer: je 35 Min., 5.054*

## STUDENTENWERK



### Wissen macht hungrig

Zur Langen Nacht der Wissenschaften gibt es nicht nur Einblicke in Labore und Fachbereiche. Da man bekanntlich nicht nur hungrig nach Wissen sein kann, hält die Cafeteria auf dem Campus ein reichhaltiges Angebot bereit. Erleben Sie den kulinarischen Alltag der Studierenden in der Cafeteria Kochstraße. Lassen Sie sich überraschen!

*Gastronomie, 18:00–1:00 Uhr*