

8 UNI, Interdisziplinäres Centrum für Altersforschung

Kobergerstraße 60-62  Friedrich-Ebert-Platz   



Altern erleben und verstehen!

Unter diesem gemeinsamen Motto stellen das Institut für Psychogerontologie (IPG) und das Institut für Biomedizin des Alterns (IBA) ihre weitreichenden Forschungsfelder und -ergebnisse rund um das Alter(n) vor. In den Räumen des Interdisziplinären Centrums für Altersforschung (ICA) bieten sich den Besucherinnen und Besuchern vielfältige Beiträge und Mitmachaktionen.

Mitmach-Aktion, Infostand, 18:00–24:00 Uhr, Foyer

Die Reise ins Alter!

Können Sie sich vorstellen, welche Veränderungen und körperlichen Einschränkungen im Alter auf Sie zukommen? Mit Hilfe des „Instant Aging“ erfahren Sie, wie sich die alltäglichen Aufgaben Treppensteigen, Schuhe binden oder Frühstück im Alter anfühlen. Probieren Sie es aus!

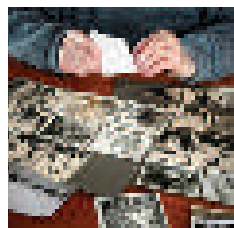
Mitmach-Aktion, 18:00–24:00 Uhr, Foyer



Hilfe, mein Gedächtnis lässt nach!

Wer hat noch nie seine Schlüssel gesucht oder einen wichtigen Termin vergessen? Gelegentliche Gedächtnisstörungen sind weit verbreitet und meist harmlos. Sie können aber auch ein erstes Anzeichen für eine beginnende demenzielle Erkrankung darstellen. An diesem Abend können Sie Ihre Gedächtnisleistungen von Fachleuten überprüfen und sich individuell beraten lassen.

Mitmach-Aktion, Infostand, 18:00–24:00 Uhr, Foyer



CARE VISION
AUGENLASERKORREKTUREN

Goodbye
BRILLE!



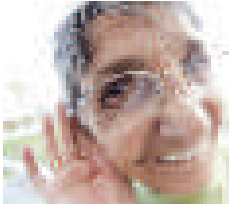
Spannende Vorträge und die Möglichkeit zum unverbindlichen Infogespräch
Wo?  CARE Vision, Zeltnerstraße 1–3, 90443 Nürnberg



Wie viel Eiweiß steckt im ...?

Wie viel Eiweiß benötigt der Körper? Wofür wird es gebraucht? Und wie verändert sich der Bedarf im Alter? Mit jeder Mahlzeit nehmen wir Eiweiß auf, aber wie viel steckt eigentlich in einzelnen Lebensmitteln wie z.B. der Nürnberger Rostbratwurst? Erfahren Sie mehr und testen Sie Ihr Wissen an unserem „gedeckten Tisch“.

Mitmach-Aktion, 18:00–24:00 Uhr, Foyer



Hähh? Gut hören auch im Alter!

Beschwert sich Ihr Partner darüber, dass Sie den Fernseher zu laut stellen? Haben Sie manchmal Probleme damit, Durchsagen in der U-Bahn zu verstehen? Die Altersschwerhörigkeit gilt als zweithäufigste chronische Erkrankung im Alter. Lassen Sie Ihre Hörfähigkeit von Experten untersuchen und sich individuell beraten!

Mitmach-Aktion, 18:00–24:00 Uhr, EG, Infostand im Foyer



Bestimmung der Körperzusammensetzung

Die bioelektrische Impedanzanalyse ist eine einfache Methode zur Bestimmung der Körperzusammensetzung. Aus den Messwerten lassen sich unter Berücksichtigung von Geschlecht, Alter, Gewicht und Körpergröße blitzschnell Muskelmasse und Körperfettanteil berechnen. Nutzen Sie die Gelegenheit, um mehr über Ihre Körperzusammensetzung zu erfahren!

Mitmach-Aktion, 18:00–24:00 Uhr, Foyer





Fit und Mobil im Straßenverkehr!

Wichtig für die sichere Teilnahme am Straßenverkehr sind Konzentrations- und Reaktionsfähigkeit sowie die schnelle und genaue Auffassung von oft komplexen Verkehrssituationen. Wir untersuchen Ihre Fähigkeiten in diesen Bereichen mit speziell entwickelten Computer-Testverfahren und geben Ihnen individuelle Rückmeldung.

Mitmach-Aktion, 18:00–24:00 Uhr, Foyer

Interaktiv durch die Lange Nacht!

Besuchen Sie unsere Facebookseite: 
www.facebook.com/wissenschaftentd

Twittern Sie doch mit 
Hashtag: #LNdW15