

2 Hamburger Fern-Hochschule – Studienzentrum Nürnberg

Sandstraße 11  Plärrer   U1  



HAMBURGER FERN-HOCHSCHULE

Vortragsreihe

- 18:30 Uhr Wann fliegen Menschen zum Mars?
Ein Vortrag (nicht nur) für Kinder
(Prof. Dr. Michael Bosch, Mitbegründer
der Mars Society)
- 19:15 Uhr Erfolgsfaktoren im Beruf
- 20:00 Uhr Das Gehirn lernt im Spiel (GGSD)
(Heinrich Moethe)
- 21:00 Uhr Der Euro – eine Vision. Ja zu Europa, nein zur EU.
(Prof. Dr. Karl Albrecht Schachtschneider)
- 21:30 Uhr Vorsorgevollmacht – Betreuungsverfügung – Patientenverfügung.
Vision oder Notwendigkeit?
- 22:00 Uhr Erfolgsfaktoren im Beruf



Erfolgsfaktoren im Beruf – Empfehlungen und Visionen für mehr Erfolg durch besseres Selbstmanagement

Warum sind manche Menschen erfolgreicher als andere? Wie kann ich im Beruf erfolgreicher werden? Ausgewählte Tipps und Methoden zur Verbesserung der persönlichen Produktivität und des persönlichen Erfolgs. Vortrag von Prof. Dr. Peter Francois, Präsident der HFH.

Vortrag, 19:15 Uhr, 22:00 Uhr, Dauer: je 30 Min.

Berufsbegleitend und flexibel studieren

Der Schritt in die Führungsetage – ferne Vision oder bald schon Realität? Wir zeigen Ihnen, wie Sie beruflich vorankommen. Ob mit oder ohne Abitur, ob vorhandene Berufsausbildung oder Fortbildung. Studieren Sie auf Bachelor oder Master in Teilzeit – flexibel und nah mit persönlicher Betreuung. Damit Ihr beruflicher Aufstieg keine Vision bleibt.

Vortrag, Infostand, 18:00–24:00 Uhr

Computergestütztes Training

Der Einsatz des Computers als Medium in der Therapie nimmt einen immer höheren Stellenwert ein. Das kognitive Training bildet in der praktischen Arbeit häufig einen Schwerpunkt des computergestützten Trainings. Sie haben die Möglichkeit ein Trainingsprogramm auszuprobieren.

Mitmach-Aktion, Vorführung, 18:00–1:00 Uhr



Strategien finden: Mathematik handelnd erfahren

Vision: Mathematik neu verstehen. Selbst handeln – mitmachen.
Strategien entwickeln – spielend.

Mitmach-Aktion, 18:00–1:00 Uhr, Raum 21, 2. OG

An der HFH Nürnberg berufsbegleitend und dual studieren.



UNIVERSITY
OF APPLIED SCIENCES

**Die Lange Nacht der Wissenschaften:
Sie finden uns im HFH Studienzentrum
Sandstraße 11**

Informieren Sie sich über unsere Bachelor-
und Masterstudiengänge:

- **Betriebswirtschaft** (B.A.)
- **Betriebswirtschaft** (M.A.)
- **Betriebswirtschaft dual** (B.A.)
- **Logistik-Bachelor Bayern** (B.A.)
- **Wirtschaftsingenieurwesen** (B.Eng.)
- **Wirtschaftsrecht** (LL.B.)

HFH Nürnberg
Sandstraße 11, 90443 Nürnberg

- **Gesundheits- und
Sozialmanagement** (B.A.)
- **Health Care Studies** (B.Sc.)
- **Health Care Studies dual** (B.Sc.)
- **Management von
Organisationen und Personal
im Gesundheitswesen** (M.A.)
- **Pflegemanagement** (B.A.)

HFH Nürnberg
Zollhausstraße 95, 90469 Nürnberg

Fordern Sie jetzt kostenlos Ihre Studienführer
an: hfh-nürnberg.de

hfh-nürnberg.de

Deutsche Angestellten-Akademie

wissen wandeln wachsen
Kompetenz für Ihren Erfolg

Ihr Partner für

- **Ausbildung**
- **Umschulung**
- **Aufstiegsfortbildung**

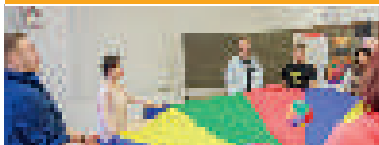
Besuchen Sie uns zur langen Nacht der Wissenschaften und erleben Sie Bildung hautnah ...

Deutsche Angestellten-Akademie
DAA Nürnberg
 Sandstraße 11
 90443 Nürnberg
 Telefon 0911 24919-0
 Mail info.nuernberg@daa.de



www.daa-nuernberg.de

Lange Nacht der Wissenschaften



Besuchen Sie uns an der
Langen Nacht der Wissenschaften

... und erfahren Sie mehr zum Thema „Spielen(d) Lernen“.

Die Gemeinnützige Gesellschaft für soziale Dienste (GGSD) ist ein Bildungsträger mit den Themenschwerpunkten Pflege, Gesundheit und Soziales. Mehr zu unserem Bildungsangebot in den Bereichen Ausbildung, Fort- und Weiterbildung und Studium erfahren Sie unter www.ggsd.de

Gemeinsam mit dem Studienzentrum der Hamburger Fern-Hochschule Nürnberg und der DAA-Nürnberg finden Sie uns in der **Sandstraße 11** nahe **Plärrer/Opernhaus**.

Gemeinnützige Gesellschaft für soziale Dienste

E-Mail: info@ggsd.de

Kostenlose Infoline: 0800/10 20 580
www.ggsd.de



Gemeinnützige
 Gesellschaft für
 soziale Dienste

HAUPTVERWALTUNG DER GEMEINNÜTZIGEN GESELLSCHAFT FÜR SOZIALE DIENSTE ZU GAST



Spielen(d) lernen im Alter

„Was für Kinder gut ist, kann für Erwachsene doch nicht schlecht sein ... und für die ältere Generation erst recht nicht“: „Silver Gaming“ ist der Überbegriff für spielerische Interaktion für Senioren. Vom biografieorientierten Brettspiel bis hin zur Spiele-Konsole. Sie können hier selbst erleben, wie es sich anfühlt, als älterer Mensch mit anderen zu spielen. Viel Spaß dabei!

Mitmach-Aktion, 18:00–1:00 Uhr

Spielerische Therapiematerialien

Der Einsatz von Spielen und Spielmaterialien in der Ergotherapie geschieht unter dem Aspekt der therapeutischen Nutzbarkeit. Spielen kann als eine besondere Form der Betätigung betrachtet werden. Der spielende Mensch wird ganzheitlich angesprochen, indem intellektuelle, kognitive, emotionale, motorische und sensorische Bereiche aktiviert werden. Machen Sie mit!

Mitmach-Aktion, 18:00–1:00 Uhr

Stern im Spiegel

Diese Selbsterfahrung vermittelt eindrücklich wie sich eingeschränkte Handlungsmöglichkeiten anfühlen. Angesprochen werden beispielsweise Fähigkeiten wie die Bewegungsplanung, räumliche Orientierung, Geduld und Frustrationstoleranz. Ergotherapeut(inn)en behandeln unter anderem Klient(inn)en mit solchen Krankheitsbildern.

Mitmach-Aktion, 18:00–1:00 Uhr

3 Evangelische Hochschule Nürnberg

Eingang Roonstraße 27  Bärenschanzstraße 



CAREER SERVICE



Time out@Büro: Beruflichen Alltag meistern

Die üblichen Alltagsturbulenzen erschöpfen uns, rauben wertvolle Energie. Höchste Zeit innezuhalten, um neue Kräfte zu tanken. Achtsamkeit ist dazu ein hilfreicher Weg. Durch Fokussierung auf das Hier und Heute gewinnen Sie an Präsenz und Selbststeuerungsfähigkeit. Sie lernen Übungen kennen, um Ihre Energiebalance auszugleichen.

Workshop, 20:15 Uhr, 21:45 Uhr, Dauer: je 30 Min.

Planetarium 29.-31.10.15 | www.einsteinKI.de

EINSTEIN



will tanzen!