

Mit App auf Zeitreise zum Kunden von morgen

Die Innovationsforschung behandelt Kunden heute nicht mehr wie passive Studienobjekte, sondern bindet sie als aktive Partner ein. Mit der App der Langen Nacht der Wissenschaften kann das jeder ausprobieren. Aber wie entstehen daraus wissenschaftliche Erkenntnisse? Dies wird im Innovationslabor JOSEPHS© erklärt und mit Echtdateien aus der App veranschaulicht.

Mitmach-Aktion, Experiment, 18:00–1:00 Uhr

20 Am Tugendbrunnen

zwischen Lorenzkirche und Königstraße 📍 Lorenzkirche

SCHOKO SCHMIZ ZU GAST

Der Tugendbrunnen, ein reichsstädtisches Monument

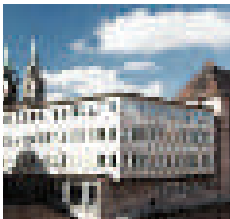
Als bronzenener Springbrunnen von Benedikt Wurzelbauer steht er seit 1589 an seinem hervorgehobenen Standort. Bekrönt durch Justitia sind neben Putti und Ornamenten sechs weitere Tugenden zu sehen. Was steckt hinter dem Figurenprogramm der Caritas, Spes, Fortitudo, Temperantia, Patientia und Prudentia mit der alles bekrönenden Gerechtigkeitsstatue?

Führung, 18:00–22:00 Uhr, alle 60 Min., Dauer: je 40 Min.

21 UNI, Fachbereich Wirtschaftswissenschaften

Findelgasse 7-9 📍 Lorenzkirche ☒

FACHBEREICH WIRTSCHAFTSWISSENSCHAFTEN



Der Fachbereich Wirtschaftswissenschaften stellt sich vor 📺

Rund 6.000 Studierende, über 35 Lehrstühle, weltweite Kontakte – das ist der Fachbereich Wirtschaftswissenschaften. Das vielfältige Fächerangebot reicht von der Arbeitsmarktpolitik bis zum Nachhaltigkeitsmanagement. Interne und externe Partner, studentische Gruppen und Einrichtungen des Fachbereichs stellen sich vor und laden Sie ein zum Besuch in die Findelgasse!

Infostand, 18:00–1:00 Uhr, Raum 0.001, Foyer

FSI WISO – EINE FACHSCHAFTSINITIATIVE AM FACHBEREICH WIRTSCHAFTSWISSENSCHAFTEN



FSI WiSo – die Fachschaftsinitiative hat den Finger am Auslöser

Die FSI WiSo vertritt die Interessen aller Studierenden am Fachbereich Wirtschaftswissenschaften. Rund 70 aktive Studierende packen Probleme im Uni-Alltag an, engagieren sich in der Hochschulpolitik und versüßen mit Kultur- und Freizeitveranstaltungen das Leben außerhalb des Hörsaals. Bonus: Erinnerungsfoto der LNdW.

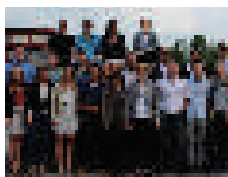
Mitmach-Aktion, Infostand, 18:00–1:00 Uhr, Raum 0.001, Foyer

RCDS – EINE INITIATIVE DES FACHBEREICHS WIRTSCHAFTSWISSENSCHAFTEN

RCDS – die Fachschaftsinitiative stellt sich vor

Der RCDS hilft Studierenden mit Informationsveranstaltungen und -material. In den Gremien der Universität vertritt der RCDS die Interessen der Studierenden. Er organisiert Veranstaltungen wie Unikino, Bücherbörse und Semesteranfangsparty.

Infostand, 18:00–1:00 Uhr, Raum 0.005



LUDWIG ERHARD SYMPOSIUM

Ludwig Erhard Symposium 2015

Nach dem erfolgreichen Auftakt in 2014 konnten auch in diesem Jahr über 40 hochkarätige Referenten gewonnen werden. Der Leitgedanke des Symposiums am 5. und 6. November lautet „Innovation – Unternehmen neu denken und gestalten“. Was das Symposium so besonders macht: Die Organisation liegt in den Händen der Studierenden des Fachbereichs Wirtschaftswissenschaften.

Infostand, 18:00–1:00 Uhr, Raum 0.001, Foyer



MTP NÜRNBERG – EINE INITIATIVE DES FACHBEREICHS WIRTSCHAFTSWISSENSCHAFTEN

Die Cannes Rolle in Nürnberg

MTP – Marketing zwischen Theorie und Praxis, Deutschlands größte studentische Marketinginitiative, lädt Sie herzlich zur „Cannes Rolle“ im November ein. Im Marmorsaal des Marketing Clubs Nürnberg werden Sie von den Mitgliedern empfangen und von den weltbesten Werbespots unterhalten. Ein Unternehmensvortrag, Catering und ein Get-together erwarten Sie.

Infostand, 18:00–1:00 Uhr, Raum 2.001 (Foyer 2.OG)



Filmvorführungen: Die Cannes Rolle in Nürnberg

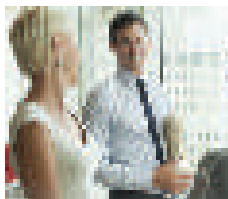
Film, 20:30 Uhr, 21:30 Uhr, 22:30 Uhr, Dauer: je 20 Min., Raum 2.024

ALUMNI, FREUNDE UND FÖRDERER DES FACHBEREICHS WIRTSCHAFTSWISSENSCHAFTEN NÜRNBERG (AFWN)

Alumni-Arbeit am Fachbereich

Im Alumni, Freunde und Förderer des Fachbereichs Wirtschaftswissenschaften Nürnberg e.V. (afwn e.V.) vereinigen sich über 1.500 Personen und Unternehmen und bilden durch ihre Mitgliedschaft ein aktives Netzwerk. Im Mittelpunkt der vielseitigen Aktivitäten stehen der gemeinsame Austausch und die Förderung des Fachbereichs Wirtschaftswissenschaften.

Infostand, 18:00–1:00 Uhr, Raum 0.001, Foyer



FACHBEREICH WIRTSCHAFTSWISSENSCHAFTEN



Kinofeeling in der Findelgasse

Verschiedene Videoclips zeigen auf einer Leinwand den Fachbereich Wirtschaftswissenschaften in bewegten Bildern. Neben dem offiziellen Film über den Fachbereich werden auch kurze Videos gezeigt, in denen ausländische Studierende ihren ganz persönlichen Blick auf Nürnberg und ihr Studium am Fachbereich festgehalten haben.

Film, 18:00–1:00 Uhr, Raum 1.006

ARBEITSMARKT, SOZIALFORSCHUNG UND WIRTSCHAFTSPOLITIK

INSTITUT FÜR WIRTSCHAFTSPOLITIK UND QUANTITATIVE WIRTSCHAFTSFORSCHUNG



Economics in Action

Forscher/innen des Instituts für Wirtschaftspolitik und Quantitative Wirtschaftsforschung erläutern die aktuellen Herausforderungen sowie spannende Probleme der heutigen Wirtschaftspolitik. Neben den Vorträgen ist auch Raum für Diskussion.

Vortrag, 18:30–20:00 Uhr, Raum 2.024

Vortragsreihe

- 18:30 Uhr EU Steueroasen: Gewinnverlagerungen auf der Spur (Carolin Holzmann)
- 19:00 Uhr Korruption als Spaltpilz der Gesellschaft (Prof. Dr. Johannes Rincke)
- 19:30 Uhr Konfliktsituationen am Arbeitsmarkt: Auge um Auge, Zahn um Zahn? (Prof. Dr. Gesine Stephan)

Vortrag, 18:30–20:00 Uhr, Raum 2.024

LEHRSTUHL VOLKSWIRTSCHAFTSLEHRE, INSBESONDERE WIRTSCHAFTSTHEORIE/PROFESSUR FÜR VWL, INDUSTRIE-ÖKONOMIK UND ENERGIEMÄRKTE



Markt-Design im Spannungsfeld: Deutschlands Energieversorgung in Zeiten des Wandels

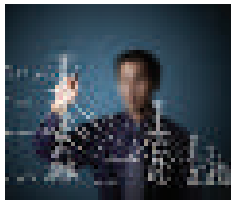
Die Energiewende stellt große Herausforderungen – und viele Fragen an Politik und Wirtschaft. Wie müssen wir den Energiemarkt organisieren, um eine nachhaltige Stromversorgung zu sichern? Was verändern Netzausbau, Smart Grids und Speicher? Wie wirken Akzeptanz und Teilnahme in der Bevölkerung? Der Lehrstuhl sucht Antworten.

Ausstellung, Umfrage, 18:00–1:00 Uhr, Raum 2.001, Foyer 2.OG

LEHRSTUHL VWL, INSBESONDERE WIRTSCHAFTSTHEORIE**Wie viele Stromtrassen braucht Deutschland – wo, und warum?**

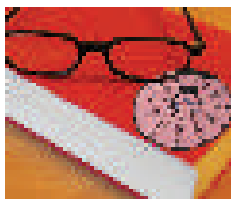
Deutschland diskutiert aktuell über den Ausbau von Stromtrassen - und die Politik über ein neues „Strommarkt-Design“. Der Vortrag zeigt, wie beide Debatten zusammenhängen und warum veränderte Rahmenbedingungen am Strommarkt den notwendigen Trassenausbau verringern können.

Vortrag, Präsentation, 23:00–23:30 Uhr, Raum 2.024

**LEHRSTUHL WIRTSCHAFTSPÄDAGOGIK UND PERSONALENTWICKLUNG****LernTÜV – Testen Sie Ihre Lernstrategien**

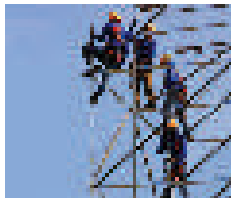
Die Besucher/innen haben die Möglichkeit, sich einem „LernTÜV“ zu unterziehen: Sie füllen online einen Fragebogen aus, der Ihr Lernverhalten erfasst. Auf dieser Grundlage erhalten Sie eine Diagnose Ihrer persönlichen Lernstrategien.

Mitmach-Aktion, Experiment, 18:00–1:00 Uhr, max. Besucher: 20, Raum 2.026

**PROFESSUR FÜR GESUNDHEITSÖKONOMIE****Kann und darf der Wert eines Menschenlebens ökonomisch bewertet werden?**

So abwegig oder gar verwerflich es erscheinen mag, den Wert eines Menschenlebens in Geld zu messen, so unumgänglich ist es genau dies im Kontext vieler gesundheitspolitischer Entscheidungen zu tun. Kann die Wissenschaft helfen, Wege aus diesem Dilemma zu finden?

Vortrag, Diskussion, 20:00 Uhr, 22:00 Uhr, Dauer: je 30 Min., max. Besucher: 30, Raum 1.036

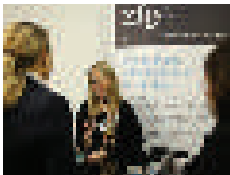
**LEHRSTUHL SOZIOLOGIE UND EMPIRISCHE SOZIALFORSCHUNG (SCHWERPUNKT ARBEITSMARKTSOZIOLOGIE)****Seniorenengossenschaften – eine attraktive Möglichkeit des Wohnens im Alter?**

Ältere Menschen, die sich in einem Verein zusammenschließen, um sich im Alltag gegenseitig zu helfen – das sind Seniorenengossenschaften. Informieren Sie sich über das Konzept sowie über aktuelle Forschungsergebnisse einer Seniorenbefragung. Auch Ihre persönliche Meinung zu dieser Art im Alter zu leben ist gefragt!

Mitmach-Aktion, Ausstellung, 18:00–1:00 Uhr, Raum 2.001, Foyer 2.OG



FORSCHUNGSINSTITUT FÜR GENOSSENSCHAFTSWESEN



Genossenschaften im Alltag

Häufig haben wir im Alltag mit Genossenschaften zu tun – oft aber nur unbewusst. Die Besucher/innen können sich informieren, wann sie täglich Genossenschaften sowie ihren Produkten und Dienstleistungen begegnen.

Ausstellung, Infostand, 18:00–1:00 Uhr, Raum 2.001, Foyer 2.OG

CAREER SERVICE FACHBEREICH WIRTSCHAFTSWISSENSCHAFTEN



Fit für den Arbeitsmarkt? Das Bewerbungs-Quiz!

Bewerben bedeutet vermarkten. Dafür benötigen Sie authentische Bewerbungsunterlagen. Denn die Bewerbung ist der erste Kontakt zum potenziellen Arbeitgeber. Ob auf Papier oder online: die Unterlagen sollten überzeugen. Doch was ist dabei zu beachten? Im „Bewerbungs-Quiz“ können Sie Ihr Wissen zu aktuellen Erfolgskriterien im Bewerbungsprozess testen.

Experiment, 18:00–1:00 Uhr, Raum 2.001, Foyer 2.OG

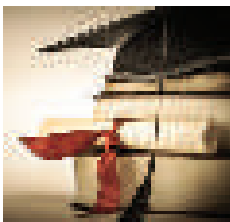
INSTITUT FÜR ARBEITSMARKT- UND BERUFSFORSCHUNG



Mit dem IAB sind Sie stets informiert

Das Institut für Arbeitsmarkt- und Berufsforschung (IAB), die Forschungseinrichtung der Bundesagentur für Arbeit, stellt an seinem Stand seine Aufgaben und Forschungsschwerpunkte vor, gibt einen Überblick über aktuelle Publikations- und Serviceangebote und informiert über Beschäftigungschancen für junge Arbeitsmarktforscherinnen und -forscher am IAB.

Infostand, 18:00–1:00 Uhr, Raum 0.001, Foyer



Was bringt uns die Akademisierung?

Deutschland wird zur Akademikerrepublik. Woher kommen die vielen Studierenden? Was ist ihre Motivation? Welche Chancen und Risiken sind mit der Akademisierung verbunden? Darüber diskutieren Prof. M. Abraham, Prof. W. Widuckel, ehemaliger Personalvorstand bei Audi, Studiendekan Prof. K. Wilbers (alle FAU) und die IAB-Forscher Prof. L. Bellmann und B. Matthes.

Diskussion, 20:00–21:30 Uhr, Raum 0.015



INTERNATIONALE POLITIK UND (INTER-)KULTURELLES

LEHRSTUHL INTERNATIONAL BUSINESS AND SOCIETY RELATIONS MIT SCHWERPUNKT LATEINAMERIKA/ LEHRSTUHL AUSLANDSWISSENSCHAFTEN

The Americas and Europe: Coming Together or Drifting Apart?

In this panel discussion, Prof. Falke and Prof. Gardini will enter into a dialogue with ambassadors and diplomatic representatives from Brazil, Mexico, Canada and the United States on the state and future of the relationship between the EU and the North and South America. The panel discussion will be conducted in English.

Vortrag, Podiumsdiskussion, 18:30–20:00 Uhr, Raum 0.015



LEHRSTUHL BWL, INSBESONDERE INTERNATIONALES MANAGEMENT

Mein Studium und Leben in Nürnberg

Wie wirkt die FAU auf Außenstehende? Was bewegt Studierende zu einem Auslandssemester in Nürnberg? Studierende aus dem Ausland stellen sich diesen Fragen und erzählen von ihrer Motivation, am Fachbereich Wirtschaftswissenschaften zu studieren. Sie berichten von den Unterschieden zu ihren Heimatuniversitäten und über ihre Erlebnisse in Franken.

Diskussion, Moderierter Dialog, 20:00 Uhr, 21:00 Uhr, 22:00 Uhr, Dauer: je 20 Min., Raum 2.024

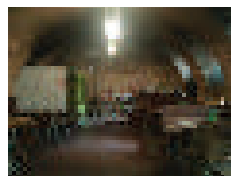


FACHBEREICH WIRTSCHAFTSWISSENSCHAFTEN/ LEHRSTUHL SOZIOLOGIE UND EMPIRISCHE SOZIALFOR- SCHUNG (SCHWERPUNKT ARBEITSMARKTSOZIOLOGIE)

Historie des Fachbereichs

Der Fachbereich Wirtschaftswissenschaften kann auf eine lange institutionelle akademische Vorgeschichte zurückblicken. Der spannende Vortrag von Dr. Reinhard Wittenberg schlägt eine historische Brücke von den Anfängen 1622 als „Reichsstädtische Hohe Schule in Altdorf“ bis hin zum Fachbereich, wie wir ihn heute kennen.

Vortrag, Führung, 18:00–23:00 Uhr, alle 60 Min., Dauer: je 20 Min., max. Besucher: 15, Raum U1.056, Treffpunkt im Foyer am Infostand des Fachbereichs

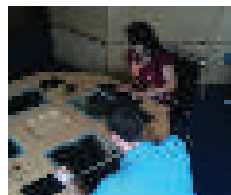


FREMDSPRACHENZENTRUM DES FACHBEREICHS WIRT- SCHAFTSWISSENSCHAFTEN/FREMDSPRACHENAUSBILDUNG

**Zertifizierte (Fremd-)Sprachenkompetenz oder:
DOEFL – Desd fúa Olle Eigreiske im FranggnLand
Fränkisch – der Schlüssel zu den Weltsprachen!**

Lassen Sie Ihre fränkische Mehrsprachigkeit testen und erleben Sie, wie wir (normalerweise nur in einer Sprache) die Fremdsprachenkenntnisse unserer Studierenden einstufen, um ihnen das passende Kursniveau zuweisen zu können.

Mitmach-Aktion, 18:00–1:00 Uhr, alle 60 Min., Dauer: je 45 Min., max. Besucher: 20, Raum 0.042



BUNDESAMT FÜR MIGRATION UND FLÜCHTLINGE (BAMF) ZU GAST



Zuwanderung und Integration

Das Forschungszentrum Migration, Integration und Asyl des Bundesamtes für Migration und Flüchtlinge (BAMF) analysiert Ursachen und Auswirkungen von Zuwanderung und die Integration von Migranten in Deutschland. Seine Arbeit und ausgewählte Publikationen werden vorgestellt. Fachvorträge zu Migrations- und Integrationsthemen bieten Raum für Diskussion. (Fotos: Torsten Hönig)

Infostand, 18:00–1:00 Uhr, Raum 0.001, Foyer



Vortragsreihe

- 21:30 Uhr **Gesucht – gefunden, gekommen – geblieben: Welche Menschen stecken hinter der Fachkräftezuwanderung?**
- 22:00 Uhr **(Spät-) Aussiedler in Deutschland – eine stille Erfolgsgeschichte der Integration?**
- 22:30 Uhr **Aus Liebe nach Deutschland. Ausgewählte Ergebnisse der BAMF-Heiratsmigrationsstudie 2013**
- 23:00 Uhr **Aufnahme von Resettlement-Flüchtlingen: Chance für ein neues Leben in Frieden**

Vortrag, 21:30 Uhr, 22:00 Uhr, 22:30 Uhr, 23:00 Uhr, Dauer: je 30 Min., Raum 0.015

INTERNATIONAL OFFICE/WISO-BAND



Chill-out-Bereich

Entspannen Sie im Untergeschoss bei Live-Musik mit Klassikern aus Folk, Rock, Pop und Oldies. Ob Sie einfach nur relaxen oder eine Erfrischung an der Bar zu sich nehmen wollen – hier ist die perfekte Anlaufstelle.

Konzert, Party, 20:00–23:00 Uhr, Raum U1.003

VERSICHERUNGEN, STEUERN UND FINANZEN

LEHRSTUHL VERSICHERUNGSWIRTSCHAFT UND RISIKO-MANAGEMENT/LEHRSTUHL BWL, INSBESONDERE VERSICHERUNGSMARKETING/NÜRNBERGER VERSICHERUNGSGRUPPE/FORUM V



Aktiv – gesund – sicher: Versicherungsparcours 2015

Werden Sie Teil eines verhaltenspsychologischen Experiments und gestalten Sie beim Action-Painting eine bleibende Erinnerung an die Lange Nacht der Wissenschaften 2015. Ein Kurzfilm zum Risiko „Berufsunfähigkeit“ sowie ein aktives Gewinnspiel mit anschließendem Belastungs-Check und der Chance auf attraktive Preise runden das spannende Programm ab.

Ausstellung, Mitmach-Aktion, 18:00–24:00 Uhr, alle 60 Min., Dauer: je 45 Min., max. Besucher: 16, Raum 1.001, Foyer 1.OG, 1.026

FORUM V/NORDBAYERISCHES INSTITUT FÜR VERSICHERUNGSWISSENSCHAFT UND -WIRTSCHAFT

Der Versicherungsparcours

Forum V, das Kompetenznetzwerk für die Versicherungswirtschaft in Nordbayern, lädt Sie, zusammen mit der NÜRNBERGER Versicherungsgruppe, dem Lehrstuhl für Versicherungswirtschaft und Risikomanagement sowie dem Lehrstuhl für BWL, insb. Versicherungsmarketing, zu einem interaktiven Versicherungsparcours ein und informiert über aktuelle Veranstaltungen und Versicherungsthemen.

Ausstellung, Mitmach-Aktion, 18:00–24:00 Uhr, alle 60 Min., Dauer: je 45 Min., max. Besucher: 16, Raum 1.001, Foyer 1.OG, 1.026

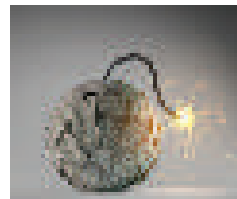


LEHRSTUHL VOLKSWIRTSCHAFTSLEHRE, INSBESONDERE MAKROÖKONOMIK

Wie reagieren Banken auf Kapitalverluste?

Die Finanz- und Eurokrise brachte den Banken hohe Kapitalverluste. Der Vortrag zeigt auf, welche Auswirkungen solche Kapitalverluste auf die Kreditvergabe der Banken haben, insbesondere auf die der Genossenschaftsbanken. Weiterhin werden die Rückwirkungen auf die Gesamtwirtschaft mithilfe eines makroökonomischen Modells mit Finanzfraktionen aufgezeigt.

Vortrag, Präsentation, 18:00–18:30 Uhr, Raum 0.015



LEHRSTUHL BWL, INSBESONDERE STEUERLEHRE

Tarifreform im Öffentlichen Nahverkehr

In Nürnberg stehen weitreichende Änderungen der Tarife für den Öffentlichen Nahverkehr und der Parkgebühren an. Die Tarifreform wird kontrovers diskutiert. In einem interdisziplinären Forschungsprojekt wird das Meinungsbild in der Bevölkerung untersucht. Werden Sie Teil dieses Forschungsprojekts – egal ob Sie Fußgänger, Radfahrer, ÖPNV-Nutzer oder Autofahrer sind.

Mitmach-Aktion, Befragung, 18:00–24:00 Uhr, Raum 0.027



WIRTSCHAFTSEXPERIMENTE UND MARKTFORSCHUNG

LEHRSTUHL BWL, INSBESONDERE SUPPLY CHAIN MANAGEMENT

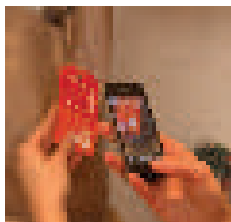
Der Bullwhip-Effekt in der Bier-Supply-Chain

Was kann passieren, wenn Supply-Chain-Management versagt bzw. nicht existiert? Welche Lehren können etwa aus der Bierproduktion gezogen werden? Wir laden Sie ein, das „Beer-Game“ zu spielen. Lernen Sie mehr über Komplikationen in Bierproduktion und -distribution und wie sich diese Erkenntnisse auf den Bullwhip-Effekt ableiten lassen.

Mitmach-Aktion, 19:00–20:30 Uhr, alle 90 Min., Dauer: je 30 Min., max. Besucher: 30, Raum 1.036



GESELLSCHAFT FÜR KONSUMFORSCHUNG (GfK) ZU GAST

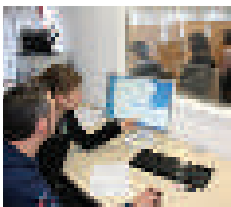


Der Verbraucher im Fokus – Marktforschung im digitalen Zeitalter

Welche Produkte liegen gerade im Trend? Was, wo und wie kaufen Menschen am häufigsten ein? Woher erfahren Hersteller, wie das Kaufverhalten ihrer Zielgruppe aussieht? Werfen Sie mit GfK einen Blick hinter die Kulissen der Verbraucherforschung und erfahren Sie von Experten, wie wir aus großen Datenmengen relevante Erkenntnisse ziehen.

Vortrag, Infostand, 18:00–23:00 Uhr, alle 60 Min., Dauer: je 30 Min., Raum 0.016

LABORATORY FOR EXPERIMENTAL RESEARCH (LERN)



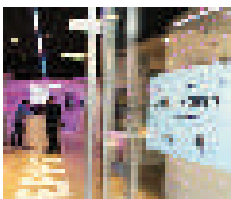
Verhaltensökonomische Experimente – Wirtschaftswissenschaften zum Mitmachen

Machen Sie bei einem kleinen Experiment mit und erfahren Sie selbst, wie die innovative experimentelle Wirtschaftsforschung funktioniert. Denn auch in den Wirtschaftswissenschaften lässt sich experimentieren. Ein Kurzvortrag erläutert das Experiment und seine Ergebnisse.

Vortrag, Experiment, 18:00–23:00 Uhr, alle 60 Min., Dauer: je 20 Min., max. Besucher: 20, Raum 0.025

WIRTSCHAFTSINFORMATIK

LEHRSTUHL WIRTSCHAFTSINFORMATIK, INSBESONDERE INNOVATION UND WERTSCHÖPFUNG



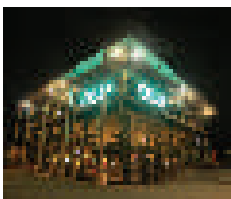
Mit App auf Zeitreise zum Kunden von morgen

Die Innovationsforschung behandelt Kunden heute nicht mehr wie passive Studienobjekte, sondern bindet sie als aktive Partner ein. Mit der App der Langen Nacht der Wissenschaften kann das jeder ausprobieren. Aber wie entstehen daraus wissenschaftliche Erkenntnisse? Dies wird im Innovationslabor JOSEPHS© erklärt und mit Echtdateien aus der App veranschaulicht.

Mitmach-Aktion, Experiment, 18:00–1:00 Uhr

22 CINECITTÀ Multiplexkino

Gewerbemuseumsplatz 3  Lorenzkirche, Wöhrder Wiese 



Von 35 mm bis Digital 3D

Erfahren Sie mehr über das in weiten Teilen unterirdische Gebäude und über Filmtechnik – von der Filmrolle bis zur Festplatte. Was bedeutet digitales Kino? Was ist der Trend in Sachen Filmsound? Und was befindet sich heute im Katharinen-Bunker? Schauen Sie hinter die Kulissen und stellen Sie die Fragen, die Ihnen beim Kinobesuch schon immer durch den Kopf gegangen sind.

Führung, 18:00–1:00 Uhr, alle 60 Min., Dauer: je ca. 40 Min., max. Besucher: je 20, Anmeldung zu den Führungen in der CINEMAGNUM Kassenhalle