

HAUPTVERWALTUNG DER GEMEINNÜTZIGEN GESELLSCHAFT FÜR SOZIALE DIENSTE ZU GAST



Spielen(d) lernen im Alter

„Was für Kinder gut ist, kann für Erwachsene doch nicht schlecht sein ... und für die ältere Generation erst recht nicht“: „Silver Gaming“ ist der Überbegriff für spielerische Interaktion für Senioren. Vom biografieorientierten Brettspiel bis hin zur Spiele-Konsole. Sie können hier selbst erleben, wie es sich anfühlt, als älterer Mensch mit anderen zu spielen. Viel Spaß dabei!

Mitmach-Aktion, 18:00–1:00 Uhr

Spielerische Therapiematerialien

Der Einsatz von Spielen und Spielmaterialien in der Ergotherapie geschieht unter dem Aspekt der therapeutischen Nutzbarkeit. Spielen kann als eine besondere Form der Betätigung betrachtet werden. Der spielende Mensch wird ganzheitlich angesprochen, indem intellektuelle, kognitive, emotionale, motorische und sensorische Bereiche aktiviert werden. Machen Sie mit!

Mitmach-Aktion, 18:00–1:00 Uhr

Stern im Spiegel

Diese Selbsterfahrung vermittelt eindrücklich wie sich eingeschränkte Handlungsmöglichkeiten anfühlen. Angesprochen werden beispielsweise Fähigkeiten wie die Bewegungsplanung, räumliche Orientierung, Geduld und Frustrationstoleranz. Ergotherapeut(inn)en behandeln unter anderem Klient(inn)en mit solchen Krankheitsbildern.

Mitmach-Aktion, 18:00–1:00 Uhr

3 Evangelische Hochschule Nürnberg

Eingang Roonstraße 27  Bärenschanzstraße 



CAREER SERVICE



Time out@Büro: Beruflichen Alltag meistern

Die üblichen Alltagsturbulenzen erschöpfen uns, rauben wertvolle Energie. Höchste Zeit innezuhalten, um neue Kräfte zu tanken. Achtsamkeit ist dazu ein hilfreicher Weg. Durch Fokussierung auf das Hier und Heute gewinnen Sie an Präsenz und Selbststeuerungsfähigkeit. Sie lernen Übungen kennen, um Ihre Energiebalance auszugleichen.

Workshop, 20:15 Uhr, 21:45 Uhr, Dauer: je 30 Min.

Planetarium 29.-31.10.15 | www.einsteinKI.de

EINSTEIN

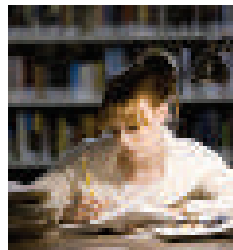


will tanzen!

EVANGELISCHE HOCHSCHULE NÜRNBERG**Lange Nacht der Hausarbeiten & Gruselkabinett der Referate und Präsentationen**

Sie müssen bald Ihre Hausarbeit abgeben und können sich nicht entscheiden, ob Sie mit der Gliederung oder der Suche nach Literatur beginnen? Ihnen läuft beim Anblick Ihrer Folien ein kalter Schauer den Rücken hinunter? Experten aus den Bereichen Weiterbildung und Bibliothek geben Tipps, die Sie gleich anwenden können.

Mitmach-Aktion, Infostand, 18:00–1:00 Uhr

**Können 3D-Drucker helfen und heilen?**

Die 3. industrielle Revolution: Nicht nur Computer und Handys tauschen Daten aus, sondern auch Windkraftwerke und Waschmaschinen. 3D-Drucker übernehmen Teile der Warenproduktion. Wird das Sozial- und Gesundheitswesen davon unberührt bleiben? Während ein 3D-Drucker im Foyer arbeitet, wird diese Verbindung mit der Welt des Helfens und Heilens diskutiert.

Vortrag, Mitmach-Aktion, 18:00–1:00 Uhr



Besuchen Sie uns zur Langen Nacht der Wissenschaften

Samstag, 24. Oktober 2015 · 18 – 1 Uhr
Nürnberg · Fürth

Unsere Kliniken in Nürnberg öffnen ihre Fachabteilungen für spannende Simulationen und Mitmachaktionen

Cnopf'sche Kinderklinik und Klinik Hallerwiese
St.-Johannis-Mühlgasse 19, Nürnberg



von 14 bis 17 Uhr Kinderprogramm
in der Cnopf'schen Kinderklinik
„Ein Tag im Kinder-OP“

Straßenbahn Linie 4, Haltestelle Hallertor

Unser Programm finden Sie auch unter www.diakonieneuendettelsau.de



„Tote essen auch Nutella, nur nicht ganz so viel ...“. Bilderausstellung



Kinder sind sehr kreativ, wenn es darum geht, ihre Vorstellungen von „Sterben, Tod und Traurigkeit“ auszudrücken. Sie malen z.B. gerne „Todes-Bilder“. Wie sie dabei vorgehen und was ihnen dabei besonders wichtig ist, wird in den Exponaten der Ausstellung „Tote essen auch Nutella“ anschaulich und eindrucksvoll gespiegelt.

Ausstellung, Führung, 19:30 Uhr, 21:00 Uhr, 22:30 Uhr, Dauer: je 30 Min.



Passiv + Aktiv = Veränderung



Aus der passiven in die aktive Rolle ausbrechen. Wer wünscht sich das nicht? Im Forumtheater können Sie das erleben. Studierende des 7. Semesters des Studienganges Gesundheits- und Pflegepädagogik führen in die Geheimnisse dieser Theaterart ein und entwickeln gemeinsam mit den Zuschauern aus einer aufgeführten Situation andere Wege als den ursprünglich gezeigten.

Mitmach-Aktion, Vorführung, 19:30–20:15 Uhr



**Was ist das Soziale wert?
Der Social Return on Investment**

Sind Sozialausgaben Kosten oder wertvolle Investitionen? Eine Frage, die sich Politik und Steuerzahler regelmäßig stellen. Es gibt eine Antwort: Der Social Return on Investment ist ein Weg, die Wertschöpfung von Sozialunternehmen messbar und darstellbar zu machen. Das Konzept und Ergebnisse von Projekten werden vorgestellt und diskutiert.

Vortrag, Diskussion, 21:00 Uhr, Dauer: 30 Min.

**KULTUR
RUND
UM DIE
UHR**

WWW.DOPPELPUNKT.DE



**Doppelpunkt
online**

Religion und Gewalt – Gegensatz oder Verwandtschaft?

Fernsehbilder aus Syrien und dem Irak schrecken uns auf. Man fühlt sich ins finsterste Mittelalter versetzt. Was im Namen Gottes geraubt und gemordet wird, lässt uns grundsätzliche Fragen stellen. Hat Religion mit Gewalt zu tun? Produzieren Religionen Gewalt? Oder werden Religionen nur missbraucht? Was sagt der Koran, was steht in der Bibel dazu?

Diskussion, 23:15 Uhr, Dauer: 30 Min.



INSTITUT FÜR INNOVATIVE SUCHTBEHANDLUNG UND SUCHTFORSCHUNG (ISS)

Konsumreduktionsprogramme für Tabak & Alkohol

Sie sind Raucher und würden gerne weniger rauchen? Sie trinken ein kleines Glas Bier (0,2 l), Ihr Tischnachbar einen Whisky (2 cl). Wer von Ihnen hat mehr Alkohol zu sich genommen? Wenn Sie diese Fragen interessieren, sind Sie bei uns an der richtigen Adresse. Wir bieten einen Einblick in Konsumreduktionsprogramme für Tabak und Alkohol.

Mitmach-Aktion, 18:00-1:00, Workshop, 22:30 Uhr, 00:00 Uhr, Dauer: je 30 Min.



High End Medizin und
Sportwissenschaften –
für Ihre Gesundheit &
Lebensqualität bis ins
hohe Alter.

Vorsorge und Prävention

+

Fachärztliche Betreuung
bei Beschwerden und Erkrankungen



Preventive Care Center
Nürnberg | Fürth | Hamburg

Nürnberg | Fürth | Hamburg

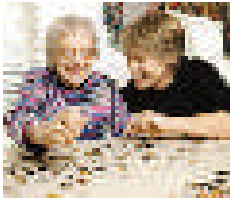
Forchheimer Str. 8 | 90425 Nürnberg
Telefon: 0911 - 37 66 23 - 0 | www.preventivecarecenter.de



Zentrum für
Innovative Radiologie

Nürnberg | Hamburg

Forchheimer Str. 8 | 90425 Nürnberg
Telefon: 0911 - 37 66 23 - 23 | www.innovative-radiologie.de


INSTITUT FÜR PFLEGEFORSCHUNG, GERONTOLOGIE UND ETHIK**„Dann holen wir eben eine Polin ...“**

Wenn Eltern oder Partner nicht mehr allein leben oder in der Familie versorgt werden können, das Altenheim aber nicht als die Lösung erscheint, suchen immer mehr Familien eine osteuropäische Haushaltshilfe. Was dabei zu bedenken ist, welche gesetzlichen Vorgaben zu berücksichtigen und welche menschlichen Herausforderungen zu sehen sind, wird aufgezeigt und diskutiert.

Vortrag, Diskussion, 18:15 Uhr, Dauer: 30 Min.

4 Hands-on-Museum turmdersinne


Spittlertorgraben / Ecke Mohrengasse  Kontumazgarten 

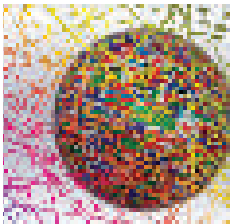
**Wahrnehmungsphänomene zum Anfassen im Hands-on Museum turmdersinne** 

Der turmdersinne ist ein interaktives Hands-on-Museum mit einem wissenschaftlich orientierten Konzept. Ist was wir wahrnehmen, wirklich wahr? Können wir uns auf Erfahrungen verlassen? Im turmdersinne kommen Besucherinnen und Besucher alltäglichen Phänomenen auf die Schliche und begreifen die Leistungen und Grenzen ihrer Wahrnehmung.

Ausstellung, Experiment, 18:00–1:00 Uhr, max. Besucher: 30

5 International Business School Nürnberg

Karl-Grillenberger-Straße 3a  Kontumazgarten 

**Internationalität hautnah erleben**

Von Bali über Großbritannien bis hin zu den USA, bei der Wahl des Auslandssemesters sind keinerlei Grenzen gesetzt. Tauchen Sie ein in die Vielfalt verschiedenster Destinationen unserer Studenten, wobei wir Sie mit spannenden themenbezogenen Vorträgen, Skype-Schaltungen in ausgewählte Unistädte, Auslandserfahrungsberichten und landestypischen Delikatessen erfreuen.

Vortrag, 18:00–24:00 Uhr, alle 60 Min., Dauer: je 30 Min.

**Erleben, Staunen und Begreifen ...****Testen Sie Ihre Wahrnehmung!**

In Nürnberg am Westtor, Spittlertorgraben
Ecke Mohrengasse.

www.turmdersinne.de