

Emmy-Noether-Gymnasium

Noetherstraße 49b  Max-Planck-Straße  

EMMY-NOETHER-GYMNASIUM

Faszinierende Experimente aus der Welt der Chemie

Hast du dir nicht auch schon immer gewünscht, einem Zauberer beim Zaubern zuzusehen? Wenn das der Fall ist, dann bist du hier genau richtig, denn in dieser Show scheint Zauberei Wirklichkeit zu werden. Hier siehst du beeindruckende Zaubereien vom Feuer spucken über flackernde Lichtspiele bis hin zu riesiger Zahnpasta.

Vorführung, 14:00 Uhr und 16:00 Uhr, Dauer: je 25 Min.,
Raum H013/Chemie Lehrsaal



Alter: 7–13 Jahre, max. 36 Kinder pro Durchgang,
Anmeldung: Haupteingang
ab 13:30 Uhr

Biologie und Physik zum Anfassen

Hast du Lust auf interessante Experimente aus den Bereichen Optik, Elektrizität, Mikroskopieren, Magnetismus und ähnlichem?

Dann komm vorbei und sieh zum Beispiel, wie ein farbiger Kreisel weiß wird, teste deine Geschicklichkeit am „heißen Draht“ oder beobachte Mikroorganismen unter dem Mikroskop.

Mitmach-Aktion, Experiment, 14:00–17:00 Uhr, Raum 021



Alter: 6–12 Jahre,
max. 25 Kinder

Eine Reise entlang des 11. Längengrades

Wenn ihr von Erlangen aus immer weiter Richtung Süden lauft, durch welche Teile der Erde kommt ihr auf eurem Weg? Euer Abenteuer beginnt in Erlangen und führt euch in die trockene Wüste sowie den tropischen Regenwald. Zum Abschluss erkundet ihr die eisige Antarktis. Kommt mit uns Emmy-Schülern auf die Reise!

Mit Spiel, Spaß und Basteln entdeckt ihr die Welt.

Mitmach-Aktion, 14:00–17:00 Uhr, alle 20 Min., Dauer: je 60 Min.,
Klassentrakt UG



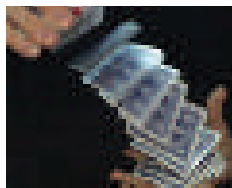
Alter: 5–10 Jahre,
max. 15 Kinder pro Durchgang,
Anmeldung:
Haupteingang ab 13:30 Uhr

Mathematische Zaubershow

Die Schüler aus dem P-Seminar „Mathematische Zaubershow“ stellen euch außergewöhnliche mathematische Zaubertricks vor. Dabei werdet ihr einen Lehrling begleiten, der sich auf eine Weltreise begibt. Auf dieser wird er viele Länder besuchen und auf unterschiedlichste Meister der Mathematik treffen, die jeweils ihre Tricks vorführen werden.

Seid gespannt!

Vorführung, 14:15 Uhr und 15:45 Uhr, Dauer: je 50 Min.,
Physik-Stufensaal H017a



Alter: 6–12 Jahre, max.
30 Kinder pro Durchgang,
Anmeldung:
Haupteingang ab 13:30 Uhr



für jedes Alter

Ausstellung von weiteren Zaubertricks

Neben unserer Vorführung könnt ihr weitere verblüffende Tricks selber in einer Ausstellung erlernen und damit eure Familie und Freunde begeistern. Ein Beispiel wäre der berühmte verschwundene Zwerg-Zaubertrick, bei dem ihr einen Zwerg durch das Vertauschen von Papierabschnitten verschwinden lassen könnt. Wenn ihr mehr wissen wollt, besucht unsere Ausstellung!

Ausstellung, 14:00–17:00 Uhr, Foyer Physik-Stufensaal H017a



Alter: 8–12 Jahre, max. 20 Kinder pro Durchgang,
Anmeldung:
Haupteingang ab 13:30 Uhr

Wunder des Essigs

Essig ist dir als Salatdressing sicher aus dem Alltag bekannt. Was Essig alles noch so kann, kannst du bei spannenden Mitmach-Experimenten erforschen. Zum Beispiel wirst du mit Essig Feuer ohne Wasser löschen, Farben ändern und vielleicht lässt du sogar Döschen in die Luft fliegen. Bist du schon gespannt? Dann nichts wie los zur Anmeldung!

Mitmach-Aktion, 14:00–17:00 Uhr, alle 60 Min., Dauer: je 45 Min., Raum H 015



ab 6 Jahren

Klettern am Boulderturm – mit Spaß und Spannung den Körper wahrnehmen

Bouldern – das heißt Klettern im Querstieg. Von Schülern aus der 12. Klasse unterstützt bewältigt ihr erste Aufgaben am Boulderturm. Spielerisch lernt ihr verschiedene Schwierigkeitsgrade zu meistern. Am eigenen Körper erfahrt ihr, welche sportmotorischen Fähigkeiten nötig sind, um die gestellten Aufgaben erfolgreich zu meistern.

Mitmach-Aktion, 14:00–17:00 Uhr, Pausenhof Nord



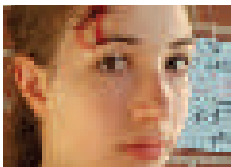
Alter: ab 9 Jahren,
max. 25 Kinder,
Anmeldung:
Haupteingang ab 13:30 Uhr

Schafkopf spielen – ein Workshop für jung und alt

Spielst du gerne Karten? Dann komm vorbei zum Schafkopf-Kurs! Hier lernst du von Schülern des P-Seminars „Kartemmy“ Grundkenntnisse des Spiels und erste Schafkopftricks. In kleinen Gruppen wird „gezockt“, gezählt, gerechnet, „geblufft“ und „geschmiert“.

Mitmach-Aktion, 14:00–17:00 Uhr, Raum 009

EMMY-NOETHER-GYMNASIUM/ARBEITER-SAMARITER-BUND



Alter: 6–12 Jahre,
max. 20 Kinder pro Durchgang,
Anmeldung:
Haupteingang ab 13:30 Uhr

Hilfe – erste Hilfe!

Verletzt? Auweia! Und jetzt? Die Sanitäter müssen her – erste Hilfe leisten. D.h. Wunden versorgen, stabile Seitenlage und vieles mehr.

Das kannst du hier selbst ausprobieren. Oder weißt du, wie ein Rettungswagen von innen aussieht? Schau ihn dir einfach an und lass dir alles erklären.

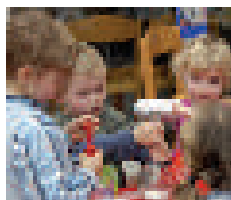
Mitmach-Aktion, Führung, 14:15–16:15 Uhr, alle 30 Min., Dauer: je 15 Min., Raum 003/Pausenhof Nord

INDUSTRIE- UND HANDELSKAMMER NÜRNBERG FÜR MITTELFRANKEN ZU GAST

Haus der kleinen Forscher: Wasser, Luft und Strom entdecken


Dich erwarten in Mitmachstationen verschiedene Versuche rund um die Themen Wasser, Luft und Strom, die du selbst durchführen kannst. Du übst Wasser fangen, lernst den Luftfahrstuhl kennen, baust eine Luftrakete und einen Stromkreis ohne einen Baukasten. Lass dich überraschen und mach mit.

Mitmach-Aktion, Experiment, 14:00–17:00 Uhr, alle 60 Min.,
Dauer: je 50 Min., Raum H 006/007



für jedes Alter, max. 24 Kinder
pro Durchgang

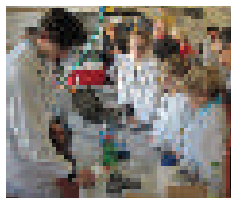
Franconian International School

Marie-Curie-Straße 2  Marie-Curie-Straße/Röthelheimpark 

Naturwissenschaft und Umwelt



An der FIS erforschen Schüler anhand selbst durchgeführter Experimente in naturwissenschaftlichen Fächern verschiedene Variablen und Daten. Die Besucher können ebenfalls einen Einblick in das Thema „Naturwissenschaft und Umwelt“ gewinnen und herausfinden, wie sich diese beiden heute gegenseitig beeinflussen

Mitmach-Aktion, Experiment, 14:00–17:00 Uhr, Unterrichtsräume
„Science“ im 1. OG (Wegweiser)



für jedes Alter

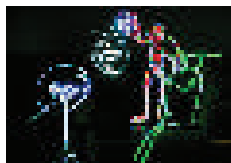
Jugendkunstschule Erlangen

Südliche Stadtmauerstraße 35  Langemarckplatz 

Experimentierfeld: Licht

Licht darf heute die Hauptrolle spielen bzw. durch Abwesenheit glänzen. Spielt am verrückten Tischkicker im Dunkeln, lasst euch faszinieren von der Schwarzlichtausstellung und gestaltet eigene Accessoires. Ihr könnt mit Licht malen oder Silhouetten erzeugen. Dabei entstehen Fotos zum Mitnehmen oder wilde Tierkarawanen.

Ausstellung, Mitmach-Aktion, 14:00–20:00 Uhr



für jedes Alter,
Programm bis 20:00 Uhr

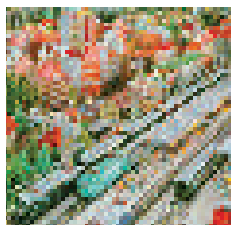
Siemens Forum/Verwaltungsgebäude

Werner-von-Siemens-Straße 50  Siemens-Verwaltung 

Freie Fahrt für die Modelleisenbahn

Sie steht schräg gegenüber vom Himbeerpalast und ist eine echte Rarität. 22 Quadratmeter groß ist die Phantasielandschaft im Maßstab 1:87 (H0), durch die Dampfzüge und pfeilschnelle ICE-Züge von Märklin dösen. Sehenswert die Seitenvitrinen mit Raritäten aus der Eisenbahngeschichte. Auch am Sonntag, den 25. Oktober 2015 von 10 bis 17 Uhr geöffnet.

Ausstellung, Vorführung, 14:00–17:00 Uhr, Werner-von-Siemens-Straße 67, Roter Platz



für jedes Alter