

**16 Universitätsklinikum, Hörsaalzentrum Medizin**Ulmenweg 18  Maximiliansplatz/Kliniken**MEDIZINISCHE FAKULTÄT****Vortragsreihe Großer Hörsaal (EG)**

- 18:00 Uhr Zahnmedizinische Fragestellungen mit psychologischem Hintergrund von Grundlagen über die Diagnostik bis zur Therapie mit medizinischer Hypnose (Prof. Eitner, Zahnklinik 2)
- 18:30 Uhr Versorgung von Schwerstverletzten – Polytrauma (Dr. Breuer und Prof. Schneider, Anästhesiologische Klinik/Chirurgische Klinik)
- 19:00 Uhr Versorgung von Schwerstverletzten – Polytrauma (Dr. Breuer und Prof. Schneider Anästhesiologische Klinik/Chirurgische Klinik; Wdh.)
- 19:30 Uhr Hirntod (Neurologische Klinik)
- 20:00 Uhr 3D-Druck in der Rheumatologie: Von Mumie zu Erosion (Dr. Hueber, Dr. Kleyer, Med 3, Rheumatologie und Immunologie)
- 20:30 Uhr Entzündliche Hauterkrankungen am Beispiel der Neurodermitis und Schuppenflechte (Prof. Sticherling, Hautklinik)
- 21:00 Uhr Resilienz. Was hält uns psychisch stark? (Prof. Erim, Psychosomatische und Psychotherapeutische Abteilung)
- 21:30 Uhr Himmelhoch jauchzend zu Tode betrübt: die bipolare Störung (Prof. Kornhuber, Psychiatrische und Psychotherapeutische Klinik)
- 22:00 Uhr Spezifische psychotherapeutische Behandlungsverfahren der Depression (Dr. Spitzer, Psychiatrische und Psychotherapeutische Klinik)
- 22:30 Uhr Internetabhängigkeit (PD Dr. Lenz, Psychiatrische und Psychotherapeutische Klinik)
- 23:00 Uhr Glutamat: Vom Geschmacksverstärker zum Tumorsignal (PD Dr. Savaskan, Experimentelle Neurochirurgie)
- 23:30 Uhr Warum manche Menschen beim Blut abnehmen kollabieren (Dr. Möller, Neurologische Klinik)
- 00:00 Uhr Stammzellen aus Nabelschnurblut: Nabelschnur-Fakten und Visionen (Prof. Weisbach, Transfusionsmedizinische und Hämostaseologische Abteilung)
- 00:30 Uhr Neue Kataraktoperationen: Technik mit Laser (Prof. Welge-Lüssen, Augenklinik)

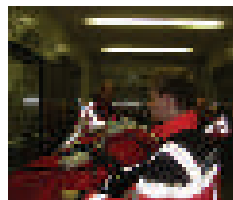
*Weitere Informationen zu den Vorträgen finden Sie unter [www.nacht-der-wissenschaften.de](http://www.nacht-der-wissenschaften.de).***Vortragsreihe Kleiner Hörsaal (EG)**

- 18:00 Uhr Arbeitest du nur oder lebst du auch? Burnout und Burnout-Bewältigung (Dr. Strebl, Betriebsarzt)
- 18:30 Uhr A wie Aluminium, Alzheimer, Arbeitsmedizin (Prof. Drexler, Institut für Arbeits- und Sozialmedizin)
- 19:00 Uhr Personalisierte Medizin beim Melanom – vom Tumor zur Therapie (Dr. Erdmann, Hautklinik)
- 19:30 Uhr Wenn nichts mehr geht, ist noch viel zu tun! Möglichkeiten der Palliativmedizin bei schwerer Krankheit (Prof. Ostgathe, Palliativmedizinische Abteilung)

## ANÄSTHESIOLOGISCHE KLINIK/CHIRURGISCHE KLINIK

### Versorgung von Schwerverletzten (Polytrauma) 🧑🏻

„Schwerverletzter von der A 3 kommt mit Notarzt in 15 Minuten“, lautet die Meldung, die Abläufe zur Rettung von Unfallverletzten in Gang setzt. Im „Emergency-Room“ erwartet den Verletzten ein Trauma-Team, das notwendige Maßnahmen einleitet, die anhand eines computergestützten Simulationspatienten live übertragen und kommentiert werden.



Vortrag, Vorführung, 18:30 Uhr, 19:00 Uhr, alle 30 Min., Dauer: je 30 Min., EG, Großer Hörsaal

## HAUTKLINIK

### Chronische Wunden 🧑🏻

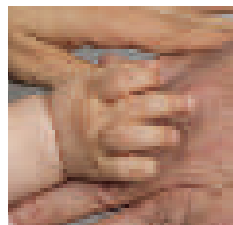
Von einer chronischen Wunde spricht man, wenn ein Hautdefekt nach 8-12 Wochen keine Heilungstendenz zeigt. Die häufigste Lokalisation für schlecht heilende Wunden ist der Unterschenkel, besonders der Knöchelbereich (Ulcus cruris). Es gibt vielfältige Ursachen, die diagnostisch abgeklärt werden müssen. Informationen über diagnostische/therapeutische Möglichkeiten mit Vorführungen und Filmen.



Infostand, Vorführung, 18:00–1:00 Uhr, Foyer, links

### In Ihrer Haut sollen Sie sich wohlfühlen 🧑🏻

Die Haut als offensichtlichstes Organ des Menschen ist beständig zahlreichen Schädigungen ausgesetzt, die jedoch in der Regel erfolgreich abgewehrt werden können. Dazu dienen verschiedene aktive Schutzmechanismen z.B. gegen Austrocknung und Sonnen-(UV)Licht. Die regelmäßige Hautpflege ist daher wichtig. Demonstration und Erklärung entsprechender Präparate.



Infostand, 18:00–1:00 Uhr, Foyer, links

### Klinische Studien 🧑🏻

Die moderne Medizin fordert vor der behördlichen Zulassung von Medikamenten belegbare Wirkansätze, eine breite Wirksamkeit und gute Verträglichkeit. Die Hautklinik führt durch klinische Studien zu verschiedenen entzündlichen wie auch Tumorerkrankungen der Haut. Informationen zum Studienmanagement der Hautklinik wie speziell geschultes Personal, eigene Räume und Sprechzeiten.



Infostand, 18:00–1:00 Uhr, Foyer, links

## 20 Universitätsklinikum, Translational Research Center (TRC)



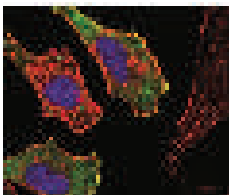
Schwabachanlage 12, über Ulmenweg 18 Maximiliansplatz/Kliniken

### MEDIZINISCHE FAKULTÄT

#### Vortragsreihe TRC (0.010, EG im Auditorium)

- 18:00 Uhr Auf den Spuren des „Medicus“ – Heilkunde im mittelalterlichen Islam (Prof. Leven, Institut für Medizingeschichte)
- 18:30 Uhr Translationale Forschung: Was ist das? (Prof. Stürzl, Molekulare und Experimentelle Chirurgie)
- 19:00 Uhr Die Zelle ist, was sie isst. Stoffwechsel in Tumorzellen (PD Dr. Mougikakos, Hämatologie und Internistische Onkologie)
- 19:30 Uhr Berücksichtigung von Tumorbewegungen in der Strahlentherapie (Prof. Bert, Medizinische Strahlenphysik)
- 20:00 Uhr Schlaganfall und Hirnblutung – schnell erkannt und minimalinvasiv behandelt (Prof. Engelhorn, Neuroradiologische Abteilung)
- 20:30 Uhr Wieso haben wir noch keinen HIV-Impfstoff? (Prof. Überla, Virologisches Institut)
- 21:00 Uhr „Wir vermessen uns selbst“ – tragbare Sensoren zur Ganganalyse beim Parkinson Syndrom (PD Dr. Klucken, Molekulare Neurologie)
- 21:30 Uhr Vom radioaktiven Molekül zur Diagnostik und Therapie des Prostatakarzinoms (Prof. Prante und Prof. Kuwert, Molekulare Bildgebung sowie Radiochemie und Klinische Nuklearmedizin)
- 22:00 Uhr Eine wundersame Verwandlung mit Stammzellen: Eine Hautzelle wird zu einer Nervenzelle (Prof. Winner, Interdisziplinäres Zentrum für Klinische Forschung (IZKF))
- 22:30 Uhr Translationale Forschung am kolorektalen Karzinom (Prof. Stürzl und Prof. Croner, Molekulare und Experimentelle Chirurgie und Chirurgische Klinik)
- 23:00 Uhr Chronischer Juckreiz (Dr. Kremer, Medizinische Klinik 1)
- 23:30 Uhr Klettern und Stimmung – wie wir der Depression begegnen können (PD Dr. Luttenberger, Psychiatrische und Psychotherapeutische Klinik)
- 00:00 Uhr Crystal Meth – Methamphetamin (Prof. Müller, Psychiatrische und Psychotherapeutische Klinik)

### ABTEILUNG FÜR MOLEKULARE UND EXPERIMENTELLE CHIRURGIE



#### Und sie bewegen sich doch!

#### Mikroskopie von lebenden Zellen

Menschliche kolorektale Tumorzellen können unter dem Mikroskop beobachtet werden. Auch wenn diese im ersten Moment sehr statisch erscheinen, wird eine Zeitraffer Aufnahme zeigen, dass sich diese Zellen durchaus bewegen. Durch Fluoreszenz-Färbungen werden einzelne Proteine und die DNA der Zelle sichtbar.

Vorführung, 18:45–23:15 Uhr, alle 20 Min., max. Besucher: 5, Treffpunkt: Foyer