

## TRANSFUSIONSMEDIZINISCHE UND HÄMOSTASEOLOGISCHE ABTEILUNG

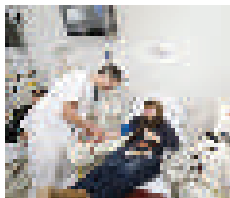
### Blutspender sind Lebensretter!



Blut ist nicht ersetzbar. Es kann nur vom Körper selbst gebildet werden und ist nur begrenzt haltbar. Der Jahresbedarf am Uni-Klinikum Erlangen liegt bei rund 50.000 Blutkonserven – Tendenz steigend.

Helfen Sie mit – spenden Sie Blut am Universitätsklinikum Erlangen – retten Sie Leben!

*Infostand, 18:00–1:00 Uhr, EG*



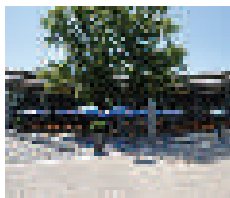
## UNIVERSITÄTSKLINIKUM, PALMERIA

### Nicht nur der Hunger und Durst nach Wissen muss gestillt werden



Zur Langen Nacht der Wissenschaften soll nicht nur Ihr Wissensdurst und der Hunger nach Bildung gestillt werden. Aus diesem Grund trägt die Palmeria auch Ihrem rein physischen Durst und Hunger Rechnung und versüßt Ihnen mit Speis und Trank die Nacht.

*Gastronomie, 18:00–1:00 Uhr, EG*



## 19 Universitätsklinikum, Piazza Platz zwischen Palmeria und Hörsaalzentrum

Ulmenweg 18  Maximiliansplatz/Kliniken



## ANÄSTHESIOLOGISCHE KLINIK/BAYERISCHES ROTES KREUZ

### Fahrende Intensivstationen –

### Möglichkeiten des modernen Intensivtransportes

Ärzte und Pflegekräfte der Anästhesiologischen Klinik sowie Mitarbeiter des Bayerischen Roten Kreuzes stellen die modernen Möglichkeiten vor, Patienten unter intensivmedizinischer Überwachung und Therapie zwischen Krankenhäusern zu transportieren. Besichtigen Sie eine „fahrende Intensivstation“.

*Vorführung, 18:00–1:00 Uhr, im Außenbereich*



### Safety first

Sicher arbeiten – sicher forschen: Das Sachgebiet Arbeitssicherheit der zentralen Universitätsverwaltung ist der kompetente Berater für alle Mitarbeiter in Fragen der Sicherheit am Arbeitsplatz. Beispielhaft werden Inhalte aus dem Schulungsprogramm zu den Themen Brandschutz und Infektionsschutz vorgestellt. Dazu passende Mitmachaktionen bieten den Besuchern die Möglichkeit, hautnah dabei sein zu können.

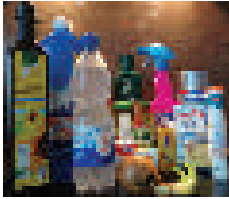
*Mitmach-Aktion, Vorführung, 18:00-23:00 Uhr, alle 30 Min.*



## 6 UNI, NatFak, Chemiehörsäle

Egerlandstraße 3 📍 FAU Südgelände 📄 W03

### DEPARTMENT CHEMIE UND PHARMAZIE



#### Naturwissenschaftliche Geheimnisse des Alltags 🧐

Das wollten Sie schon immer einmal wissen! Bei diesem Programmpunkt werden Ihre spannenden, witzigen und originellen Fragen beantwortet und Experimente gezeigt, die Sie selbst zu Hause ausprobieren können. Schreiben Sie dem Department Ihre Fragen bis zum 10.10.2015 an [dcp-event@fau.de](mailto:dcp-event@fau.de) und gewinnen Sie! Weitere Informationen unter [www.chemie.fau.de/nacht](http://www.chemie.fau.de/nacht)

Diskussion, Experiment, 19:00–20:00 Uhr, Hörsaal H1

### DEPARTMENT CHEMIE UND PHARMAZIE/ AG JUNGE LEBENSMITTELCHEMIE



#### Essen unter der Lupe: 🧐

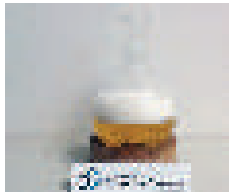
##### Einblicke in die Lebensmittelchemie

Was essen wir jeden Tag? Und was haben Lebensmittelchemiker damit zu tun? Die AG JLC geht diesen Fragen in vier kurzen Experimentalvorträgen auf den Grund:

1. Lebensmittelmythen – Fakt oder alles Käse?
2. Lebensmittelinhaltsstoffe sichtbar machen
3. Analytik eines Burgers
4. Lebensmittelkennzeichnung: Was steht drauf, was steckt drin?

Vortrag, Experiment, 18:00–21:00 Uhr, alle 60 Min., Dauer: je 20 Min., Hörsaal H2

### DEPARTMENT CHEMIE UND PHARMAZIE



#### Zur Chemie des Bieres

Dieser Vortrag gibt einen Überblick über die Chemie des Lieblingsgetränks der Franken. Was steckt chemisch hinter den berühmten Zutaten Wasser, Hopfen, Malz und Hefe? Was passiert eigentlich beim Brauen? Wie kommt der Alkohol ins Bier? Was steckt hinter dem typischen Geschmack oder der Schaumkrone? Ausgewählte Brauschritte werden im Hörsaal live demonstriert.

Vortrag, Vorführung, 20:30–22:00 Uhr, Hörsaal H1

## 7 UNI, TechFak, Hörsaalgebäude

Erwin-Rommel-Straße 60 📍 FAU Südgelände 📄 W03

### BAYERISCHES ROTES KREUZ, KREISVERBAND ERLANGEN-HÖCHSTADT ZU GAST

#### Blutgruppenbestimmung für Besucher 🧐

Besucher können sich beim BRK die Blutgruppe bestimmen lassen. Innerhalb von 70 Sekunden wird die eigene Blutgruppe anhand eines Blutgruppenschnelltests ermittelt.

Mitmach-Aktion, Beratung, Untersuchung, 18:00–1:00 Uhr, max. Besucher: 10, Foyer