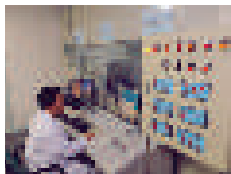


Die Welt von TÜV Rheinland – Batterieprüfung

Wie bringe ich eine Batterie zum Platzen? Im neuen Batterieprüflabor werden Akkus, Batterien aller Art und Größe auf Herz und Nieren geprüft. Halten die Batterien bei -100 °C oder platzen sie? Lassen Sie sich überraschen.

Vorführung, Führung, 18:55–23:55 Uhr, alle 60 Min., Dauer: je 20 Min.



LGA LANDESGEWERBEANSTALT BAYERN

Bereich Prüfstatik:

Wie baut man eigentlich eine Brücke

Brücken verbinden und überwinden Hindernisse. Diese „Idee“ ist schon einige tausend Jahre alt. Wir zeigen, welche Baustoffe und Bauverfahren verwendet werden und für welche Nutzungsdauern moderne Brücken ausgelegt werden: vom römischen Aquädukt bis zur weitgespannten Hängebrücke

Vortrag, 18:05–24:00 Uhr, alle 60 Min.



Bereich Prüfstatik: Werden Sie Brückenbauer – wir bauen eine Bogenbrücke

Brücken verbinden und überwinden Hindernisse. Mit Hilfe des gestellten Materials bauen Sie die Brücke – ohne Werkzeug und ohne Verbindungsmittel

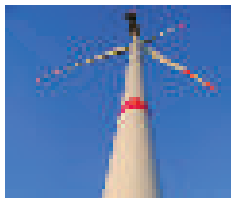
Mitmach-Aktion, Experiment, 18:35–23:30 Uhr, alle 60 Min.



Bereich Prüfstatik: Windenergieanlagen, warum fällt der Turm nicht um?

Die Nutzung von regenerativen Energien ist die optimale Erzeugung von Energie! Die Anlagen werden immer größer und höher. Welche Lasten müssen berücksichtigt werden? Welche Ausführungsvarianten und welche Baustoffe/Bauverfahren gibt es?

Vortrag, 18:45–23:45 Uhr, alle 60 Min.



Bayerischer Rundfunk – Studio Franken/ ARD.ZDF medienakademie

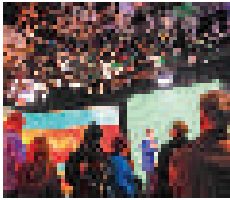
Wallensteinstraße 117-121  Marconistraße 

Das Lange-Nacht-der-Wissenschaften-Fernsehen

Die Wissenschaftsnacht als Livestream für das Internet aus dem Studio Franken. Das Fernsehstudio des BR in Nürnberg ist das Zentrum für die abendfüllende Berichterstattung von der Wissenschaftsnacht, mit Liveschalten zu den Hotspots, Reporterberichten und interessanten Gesprächspartnern aus der Wissenschaftsnacht. Aktuell und live kann beim BR hautnah erlebt werden, was jeder am Abend der Wissenschaftsnacht am Handy oder PC sehen kann: Wie Fernsehen für das Web entsteht.

Vorführung, 18:00–1:00 Uhr, BR*





Blick hinter die Kulissen

Im Studio Franken werden zahlreiche Sendungen für Hörfunk und Fernsehen sowie Inhalte für die Internet-Seiten des Bayerischen Rundfunks produziert. Werfen Sie einen Blick hinter die Kulissen eines modernen Medienbetriebs – zum Beispiel ins moderne TV-Studio, das heute ganz im Zeichen der „Langen Nacht“ steht.

Vorführung, 18:00–24:00 Uhr, BR-Fernsehgebäude



Aktuelle Technik-Trends im Digitalen Wohnzimmer

Welche verschiedenen Möglichkeiten gibt es heute, Radio zu hören und Fernzusehen, oder wie empfangen Sie Ihr Programm? Welche Programmbeiträge kann man wie zeit- und ortsunabhängig abrufen? Im Digitalen Wohnzimmer im Studio Franken geben wir Anregungen.

Vortrag, Vorführung, 18:00–23:00 Uhr, alle 60 Min., Dauer: je 50 Min., max. Besucher: 10, BR-Hörfunkgebäude, Digitales Wohnzimmer



Mobile Übertragungstechnik

Der BR stellt seine aktuellen Hörfunkübertragungsfahrzeuge aus. Mit den Ü-Wagen werden aufwändige Musikkonzerte an unterschiedlichen Standorten aufgezeichnet oder live übertragen. Mit den kleineren wie Satmobil, SNG und Reporterfahrzeug werden die Ton- und Datensignale von aktuellen Beiträgen direkt via Satellit in das Münchener Funkhaus übertragen und von dort gesendet.

Ausstellung, 18:00–24:00 Uhr, BR-Vorplatz AktZent/Ü-Garagen



Stimme und Sprache in Radio und Film

Sprecher lesen Nachrichten, sprechen Hörspiele, leihen Filmstars ihre Stimme. Rund um die Stimme geht es im „Wort-Studio“: Welche Voraussetzungen braucht man für das Mikrofonsprechen, wie arbeitet man bei einer Aufnahme? Hier wird gezeigt, was man mit der Stimme alles machen kann. Mutige können sich als Nachrichtensprecher oder Synchronsprecher versuchen.

Mitmach-Aktion, Vorführung, 18:00–23:30 Uhr, alle 60 Min., Dauer: je 30 Min., BR-Hörfunkgebäude, Studio 1



Wissensvermittlung im digitalen Zeitalter

Erleben Sie, wie der didaktische Ansatz der ARD.ZDF medienakademie durch moderne Präsentationstechnik zu einem erfolgreichen Lernerlebnis wird und mit welchen intelligenten Werkzeugen der Dozent arbeitet, um die Seminarziele zu erreichen. Dabei greift er auf vielfältige didaktische Methoden zurück und erzeugt ein innovatives Lernumfeld.

Vorführung, 18:15 Uhr, 19:45 Uhr, 21:15 Uhr, 22:45 Uhr, 00:15 Uhr, Dauer: je 30 Min., ARD.ZDF medienakademie, EG SR 07



Von der Idee zum fertigen Motor

Erleben Sie die spannende Entwicklung eines MAN-Motors.

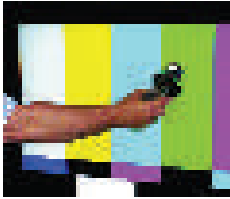
MAN kann.



Das Wohnzimmer von morgen: Total medial und überall

Nie hatten Radio- und Fernsehkonsumenten mehr Möglichkeiten, die Angebote der Programmanbieter bei bester Qualität und unabhängig von Ort und Zeit zu genießen. Welche technischen Möglichkeiten aktuell bestehen, Medieninhalte bequem online abzurufen und welche Programmbeiträge man wie online sehen und hören kann, zeigt diese Präsentation.

Vortrag, Vorführung, 18:30 Uhr, 20:00 Uhr, 21:30 Uhr, 23:00 Uhr und 00:30 Uhr, Dauer: je 30 Min., ARD.ZDF medienakademie, 1. OG Pausenfläche



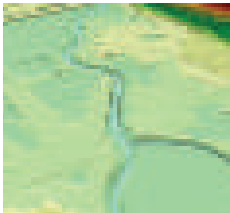
TV-Monitore und Multimedia-Displays – Wer kann was am besten?

Kaufentscheidungen werden bei der unübersichtlichen Anzahl der Angebote immer schwieriger. Technik-Experten demonstrieren anschaulich die wichtigsten, technischen Kriterien, damit Sie wissen, worauf Sie beim Kauf gezielt schauen sollten. Sie werden staunen, was sich hinter Begriffen wie OLED, HbbTV oder „Quantum-Dot“ verbirgt.

Vortrag, Vorführung, 18:45 Uhr, 20:15 Uhr, 21:30 Uhr, 23:15 Uhr und 00:45 Uhr, Dauer: je 30 Min., ARD.ZDF medienakademie, Musikstudio 1. OG

11 Wasserwirtschaftsamt Nürnberg

Allersberger Straße 17/19 Widhalmstraße



Vom ersten Schöpfrad bis zur digitalen Hochwassersimulation –

600 Jahre Wasserwirtschaft im Wandel der Zeit

Die Teilnehmer am Workshop „Wasserrad-Werkstatt“ erhalten einen kurzen Überblick und dürfen dann auch selbst Hand anlegen. Mit einem digitalen Geländemodell (Laserscanning, Bewuchs und Bebauung) und den angenommenen Abflüssen (hydrologische Daten) kann jedes Abflussereignis simuliert werden.

Mitmach-Aktion, Vorführung, 18:00–24:00 Uhr, alle 30 Min., Dauer: je 25 Min., Konferenzsaal 5. OG, Raum 5.01

Lasertechnologie – made in Erlangen

Wollen Sie erfahren, wie mit Hilfe eines Lichtstrahls Ihr Auge vermessen werden kann? Wir zeigen es Ihnen auf unserem Messestand im Medical Valley Center. Um **19:00 Uhr** erfahren Sie im Vortrag „Chancen und Risiken einer Augenlaserbehandlung“ wie ein Augenlaser funktioniert und Fehlsichtigkeiten mit Hilfe moderner Lasertechnologie schnell und sicher korrigiert werden können.



Wavelight bietet Möglichkeiten für Praktika und Abschlussarbeiten in den Themenbereichen Laser, Messtechnik, optische Diagnose und Applikationsentwicklung.