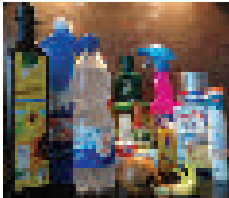


6 UNI, NatFak, Chemiehörsäle

Egerlandstraße 3  FAU Südgelände 

DEPARTMENT CHEMIE UND PHARMAZIE



Naturwissenschaftliche Geheimnisse des Alltags

Das wollten Sie schon immer einmal wissen! Bei diesem Programmpunkt werden Ihre spannenden, witzigen und originellen Fragen beantwortet und Experimente gezeigt, die Sie selbst zu Hause ausprobieren können. Schreiben Sie dem Department Ihre Fragen bis zum 10.10.2015 an dcp-event@fau.de und gewinnen Sie! Weitere Informationen unter www.chemie.fau.de/nacht

Diskussion, Experiment, 19:00–20:00 Uhr, Hörsaal H1

DEPARTMENT CHEMIE UND PHARMAZIE/ AG JUNGE LEBENSMITTELCHEMIE



Essen unter der Lupe:

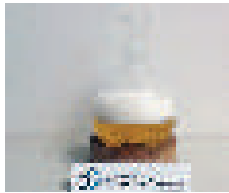
Einblicke in die Lebensmittelchemie

Was essen wir jeden Tag? Und was haben Lebensmittelchemiker damit zu tun? Die AG JLC geht diesen Fragen in vier kurzen Experimentalvorträgen auf den Grund:

1. Lebensmittelmythen – Fakt oder alles Käse?
2. Lebensmittelinhaltsstoffe sichtbar machen
3. Analytik eines Burgers
4. Lebensmittelkennzeichnung: Was steht drauf, was steckt drin?

Vortrag, Experiment, 18:00–21:00 Uhr, alle 60 Min., Dauer: je 20 Min., Hörsaal H2

DEPARTMENT CHEMIE UND PHARMAZIE



Zur Chemie des Bieres

Dieser Vortrag gibt einen Überblick über die Chemie des Lieblingsgetränks der Franken. Was steckt chemisch hinter den berühmten Zutaten Wasser, Hopfen, Malz und Hefe? Was passiert eigentlich beim Brauen? Wie kommt der Alkohol ins Bier? Was steckt hinter dem typischen Geschmack oder der Schaumkrone? Ausgewählte Brauschritte werden im Hörsaal live demonstriert.

Vortrag, Vorführung, 20:30–22:00 Uhr, Hörsaal H1

7 UNI, TechFak, Hörsaalgebäude

Erwin-Rommel-Straße 60  FAU Südgelände   

BAYERISCHES ROTES KREUZ, KREISVERBAND ERLANGEN-HÖCHSTADT ZU GAST

Blutgruppenbestimmung für Besucher

Besucher können sich beim BRK die Blutgruppe bestimmen lassen. Innerhalb von 70 Sekunden wird die eigene Blutgruppe anhand eines Blutgruppenschnelltests ermittelt.

Mitmach-Aktion, Beratung, Untersuchung, 18:00–1:00 Uhr, max. Besucher: 10, Foyer