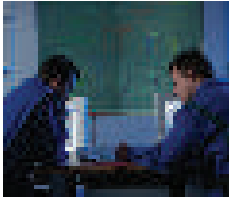


1 Erlanger Stadtwerke

Äußere Brucker Straße 33 📍 Arcaden



Zentrale Schaltstelle der Erlanger Versorgungsnetze – die Verbundwarte



Besichtigen Sie die Verbundwarte der Erlanger Stadtwerke. Die Verbundwarte ist Erlangens zentrale Schaltstelle der Netze. Hier kommen sämtliche Störungsmeldungen an, hier finden die Fehlersuche und die Koordination der Störungsbehebung statt.

Vortrag, Ausstellung, 18:00–1:00 Uhr, Raum 204

2 UNI, PhilFak, Department Islamisch-Religiöse Studien (DIRS)

Nägelsbachstraße 25 📍 Sedanstraße ☒

Islamische Theologie



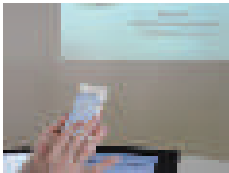
Reza Hajatpour liest zum Thema Frieden mit anschließender Diskussion. Die schönsten Moscheen der Welt werden in einer Präsentation vorgestellt. Kurzvideos von Muslimen für Muslime werden gezeigt.

Vortrag, Film, 18:00–23:00 Uhr, 2. OG

3 UNI, PhilFak, Department Psychologie

Nägelsbachstraße 49b 📍 Hilpertstraße

LEHRSTUHL ENTWICKLUNGSPSYCHOLOGIE UND PÄDAGOGISCHE PSYCHOLOGIE (PSYCHOLOGIE III)



„Medienchamp“ Nutzung neuer Medien – Selbstregulation – Lernen & Motivation



Das Smartphone vibriert: Eine neue E-Mail? Eine WhatsApp-Nachricht? Wer steuert hier eigentlich wen? Befunde aus der psychologischen Lern- und Motivationsforschung sowie das Programm „Medienchamp“ (für Schulen) werden vorgestellt.

Vortrag

18:00 u. 20:00 Uhr „Lernen neben Facebook, WhatsApp & Co.“
(Dr. K. Kramer)



Infostand, 18:00–1:00 Uhr, Vorträge ab 18:30, alle 60 Min., Dauer: je 15 Min., max. Besucher: 40, 2.219

LEHRSTUHL PSYCHOLOGISCHE DIAGNOSTIK, METHODENLEHRE UND RECHTSPSYCHOLOGIE

Messungen zur geistigen Fitness im Alter mit dem Tablet-PC



Aufgrund der überalternden Bevölkerung wird der Anteil der Personen, die an dementiellen Erkrankungen leiden immer größer. Der Früherkennung von kognitiven Abbauprozessen kommt daher eine immer größere Bedeutung zu. Die moderne Computertechnologie ermöglicht die Erfassung von kognitiven Leistungen im Alter im Rahmen eines kurzen Screenings.

Vorführung, 18:00–1:00 Uhr, Vorträge ab 18:00 Uhr, alle 60 Min., Dauer: je 15 Min., max. Besucher: 40, 2.219