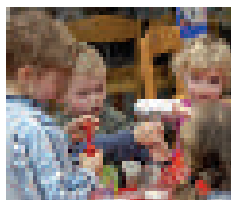


INDUSTRIE- UND HANDELSKAMMER NÜRNBERG FÜR MITTELFRANKEN ZU GAST

Haus der kleinen Forscher: Wasser, Luft und Strom entdecken


Dich erwarten in Mitmachstationen verschiedene Versuche rund um die Themen Wasser, Luft und Strom, die du selbst durchführen kannst. Du übst Wasser fangen, lernst den Luftfahrstuhl kennen, baust eine Luftrakete und einen Stromkreis ohne einen Baukasten. Lass dich überraschen und mach mit.

Mitmach-Aktion, Experiment, 14:00–17:00 Uhr, alle 60 Min.,
Dauer: je 50 Min., Raum H 006/007



für jedes Alter, max. 24 Kinder
pro Durchgang

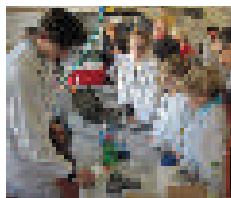
Franconian International School

Marie-Curie-Straße 2  Marie-Curie-Straße/Röthelheimpark 

Naturwissenschaft und Umwelt



An der FIS erforschen Schüler anhand selbst durchgeführter Experimente in naturwissenschaftlichen Fächern verschiedene Variablen und Daten. Die Besucher können ebenfalls einen Einblick in das Thema „Naturwissenschaft und Umwelt“ gewinnen und herausfinden, wie sich diese beiden heute gegenseitig beeinflussen

Mitmach-Aktion, Experiment, 14:00–17:00 Uhr, Unterrichtsräume
„Science“ im 1. OG (Wegweiser)



für jedes Alter

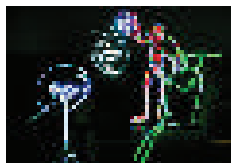
Jugendkunstschule Erlangen

Südliche Stadtmauerstraße 35  Langemarckplatz 

Experimentierfeld: Licht

Licht darf heute die Hauptrolle spielen bzw. durch Abwesenheit glänzen. Spielt am verrückten Tischkicker im Dunkeln, lasst euch faszinieren von der Schwarzlichtausstellung und gestaltet eigene Accessoires. Ihr könnt mit Licht malen oder Silhouetten erzeugen. Dabei entstehen Fotos zum Mitnehmen oder wilde Tierkarawanen.

Ausstellung, Mitmach-Aktion, 14:00–20:00 Uhr



für jedes Alter,
Programm bis 20:00 Uhr

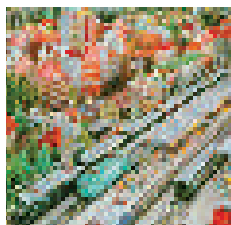
Siemens Forum/Verwaltungsgebäude

Werner-von-Siemens-Straße 50  Siemens-Verwaltung 

Freie Fahrt für die Modelleisenbahn

Sie steht schräg gegenüber vom Himbeerpalast und ist eine echte Rarität. 22 Quadratmeter groß ist die Phantasielandschaft im Maßstab 1:87 (H0), durch die Dampfzüge und pfeilschnelle ICE-Züge von Märklin dösen. Sehenswert die Seitenvitrinen mit Raritäten aus der Eisenbahngeschichte. Auch am Sonntag, den 25. Oktober 2015 von 10 bis 17 Uhr geöffnet.

Ausstellung, Vorführung, 14:00–17:00 Uhr, Werner-von-Siemens-Straße 67, Roter Platz



für jedes Alter