



für jedes Alter

Ausstellung von weiteren Zaubertricks

Neben unserer Vorführung könnt ihr weitere verblüffende Tricks selber in einer Ausstellung erlernen und damit eure Familie und Freunde begeistern. Ein Beispiel wäre der berühmte verschwundene Zwerg-Zaubertrick, bei dem ihr einen Zwerg durch das Vertauschen von Papierabschnitten verschwinden lassen könnt. Wenn ihr mehr wissen wollt, besucht unsere Ausstellung!

Ausstellung, 14:00–17:00 Uhr, Foyer Physik-Stufensaal H017a



Alter: 8–12 Jahre, max. 20 Kinder pro Durchgang,
Anmeldung:
Haupteingang ab 13:30 Uhr

Wunder des Essigs

Essig ist dir als Salatdressing sicher aus dem Alltag bekannt. Was Essig alles noch so kann, kannst du bei spannenden Mitmach-Experimenten erforschen. Zum Beispiel wirst du mit Essig Feuer ohne Wasser löschen, Farben ändern und vielleicht lässt du sogar Döschen in die Luft fliegen. Bist du schon gespannt? Dann nichts wie los zur Anmeldung!

Mitmach-Aktion, 14:00–17:00 Uhr, alle 60 Min., Dauer: je 45 Min., Raum H 015



ab 6 Jahren

Klettern am Boulderturm – mit Spaß und Spannung den Körper wahrnehmen

Bouldern – das heißt Klettern im Querstieg. Von Schülern aus der 12. Klasse unterstützt bewältigt ihr erste Aufgaben am Boulderturm. Spielerisch lernt ihr verschiedene Schwierigkeitsgrade zu meistern. Am eigenen Körper erfahrt ihr, welche sportmotorischen Fähigkeiten nötig sind, um die gestellten Aufgaben erfolgreich zu meistern.

Mitmach-Aktion, 14:00–17:00 Uhr, Pausenhof Nord



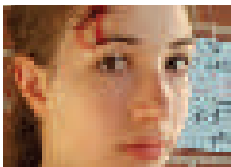
Alter: ab 9 Jahren,
max. 25 Kinder,
Anmeldung:
Haupteingang ab 13:30 Uhr

Schafkopf spielen – ein Workshop für jung und alt

Spielt du gerne Karten? Dann komm vorbei zum Schafkopf-Kurs! Hier lernst du von Schülern des P-Seminars „Kartemmy“ Grundkenntnisse des Spiels und erste Schafkopftricks. In kleinen Gruppen wird „gezockt“, gezählt, gerechnet, „geblufft“ und „geschmiert“.

Mitmach-Aktion, 14:00–17:00 Uhr, Raum 009

EMMY-NOETHER-GYMNASIUM/ARBEITER-SAMARITER-BUND



Alter: 6–12 Jahre,
max. 20 Kinder pro Durchgang,
Anmeldung:
Haupteingang ab 13:30 Uhr

Hilfe – erste Hilfe!

Verletzt? Auweia! Und jetzt? Die Sanitäter müssen her – erste Hilfe leisten. D.h. Wunden versorgen, stabile Seitenlage und vieles mehr.

Das kannst du hier selbst ausprobieren. Oder weißt du, wie ein Rettungswagen von innen aussieht? Schau ihn dir einfach an und lass dir alles erklären.

Mitmach-Aktion, Führung, 14:15–16:15 Uhr, alle 30 Min., Dauer: je 15 Min., Raum 003/Pausenhof Nord