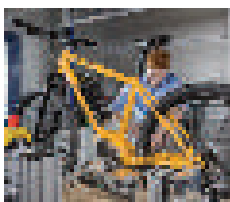


### Ausstellung zur Mobilität der Zukunft

Neben Rundgängen durch das neue Entwicklungszentrum können Besucher in der parallelen Ausstellung einen Einblick in das vielfältige Produktportfolio von Continental gewinnen. Lassen Sie sich die Komponenten eines Elektrofahrzeugs und ein Getriebe im Querschnitt erklären oder gehen Sie auf Entdeckungstour zwischen modernsten Sportwagen.

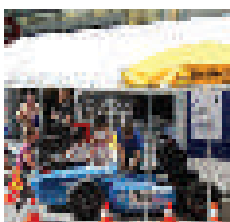
Ausstellung, 18:00–1:00 Uhr



### Rennstrecke für Besucher – rauf aufs Pedelec

Leichte Elektrofahrzeuge als Alternative zum Auto liegen im Trend. Continental entwickelt Antriebe für zukünftige Elektrofahrräder. Helfen Sie mit, indem Sie aufs Rad steigen und auf unserem virtuellen Pedelec-Parcours eine Runde drehen. Anschließend können Sie mit Ihrem Feedback helfen, die weitere Entwicklung zu verbessern.

Mitmach-Aktion, Vorführung, 18:00–1:00 Uhr



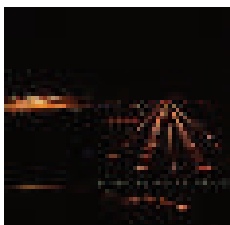
### Die Hochschulen zu Gast

Continental als Sponsor der Formular Student Challenge, bei der sich diverse Hochschulteams einen Wettkampf um den Aufbau des besten Rennwagens liefern, lädt dieses Jahr die zwei Teams der Friedrich-Alexander-Universität und der Technischen Hochschule Nürnberg zu sich ein. Motivierte Studenten stellen ihre aktuellen Modelle für den laufenden Wettbewerb vor.

Ausstellung, 18:00–1:00 Uhr

## 8 AERO Club Nürnberg

Flughafenstraße 100  Flughafen 



### Nachtflüge über Nürnberg

Bei gutem Wetter werden Rundflüge über das nächtlich erleuchtete Nürnberg angeboten. Ein Cessna-Simulator, das VATSIM Control Center, die Ausstellung „Fliegen und Flughafen“ sowie Informationen zur Flugausbildung bilden das Rahmenprogramm. Das Casino-Team sorgt für Ihr leibliches Wohl. 15-Minuten-Flüge kosten ab 38 Euro/Person. Ticketverkauf ab 17:30 Uhr im Aero Club-Gebäude.

Rundflug, 18:30–23:45 Uhr