

FOM HOCHSCHULE NÜRNBERG

Fest durch Form

Wie kann man durch Formgestaltung die Festigkeit von tragenden Teilen beeinflussen? Warum ist ein Rohr fester als ein voller Stab? Wieso baut man Fachwerke? In diesem Workshop bekommen Sie Antworten auf diese und andere Fragen und verstehen die physikalischen Prinzipien dahinter. In einem Praxistest werden Sie staunen, was Papier alles tragen kann!

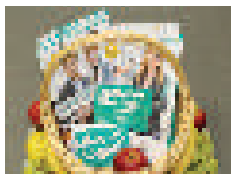


Vortrag, Vorführung, 18:00 Uhr, 20:00 Uhr, Dauer: je 45 Min., 2. OG, Raum S8

Marktplatz der Studienmöglichkeiten

An Infoständen erhalten Sie einen Überblick über die berufs- und ausbildungsbegleitenden Bachelor- und Master-Studiengänge der FOM Hochschule in Nürnberg. Für Fragen und zur individuellen Beratung stehen Ihnen die Studienberater vor Ort gerne zur Verfügung.

Infostand, 18:00–23:00 Uhr, 2. OG, Raum S9/S10



Optimale Außenwirkung

Eine Rede zu halten, löst bei vielen Menschen ein unangenehmes Gefühl aus: Das persönliche Auftreten ist der Schlüssel zum Erfolg. Dafür sind Selbstsicherheit, Ausstrahlung und Souveränität – kombiniert mit rhetorischen Fähigkeiten – von größter Bedeutung. Erhalten Sie wertvolle Tipps zur Wirkung der persönlichen Präsenz, der mentalen Stärke sowie des gestischen Ausdrucks.



Vortrag, Mitmach-Aktion, 18:00 Uhr, 20:00 Uhr, Dauer: je 45 Min., 2. OG, Raum S11

Recht skurril?! Lustiges und Wissenswertes aus der Welt der Juristerei

Haftet der Gastwirt wirklich nicht für Garderobe? Sind zwei Einzelbetten ein mangelhaftes Doppelbett? Gilt beim Einkaufen „rechts vor links“? Lernen Sie anhand von lustigen und teils überraschenden Gerichtsentscheidungen und Rechtsirrtümern die gar nicht so trockene Welt der Rechtswissenschaft kennen.



Vortrag, 19:00 Uhr, 21:00 Uhr, Dauer: je 45 Min., 2. OG, Raum S11

Smart Watches, Smart Home – alles smart?

Smart Watches und Wearables sind der Megahype des Jahres 2015. Für die einen ein neuartiges und nützliches Gerät, für andere eine überflüssige Spielerei. Machen Sie mit bei interessanten Experimenten von der Steuerung des Lichtes bis hin zur Erkennung von Notfällen.

Vortrag, Mitmach-Aktion, 19:00 Uhr, 21:00 Uhr, Dauer: je 45 Min., 2. OG, Raum S8

