



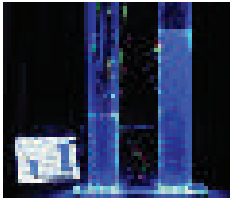
Lassen Sie Ihre Lampen testen!



Das Labor für Technische Optik bietet lichttechnische und elektrische Messungen an mitgebrachten Lampen an. Während der Langen Nacht können Sie Ihre Lampen auf Lichtstrom, Spektrum, Farbwiedergabe, verbrauchte Leistung und Effizienz testen und sich so Hinweise für mögliche Energiesparpotentiale

geben lassen. Getestet werden können Lampen mit den Sockeltypen E27, G9 und GU10.

Experiment, Vorführung, 19:00–23:00 Uhr, WB.120

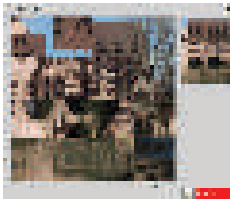


Energieversorgung mit Licht



Erleben Sie einen Demonstrator, der aus zwei über ein Rohr verbundenen durchsichtigen Säulen besteht, und der ausschließlich mit der Energie des Lichts arbeitet. Zur Vorführung wird Wasser von einer in die andere Säule gepumpt. Ein Sensor in der Röhre erfasst den Füllstand und übermittelt ihn nach außen zu einer Anzeige.

Vorführung, 18:00–1:00 Uhr, max. Besucher: 20, WE.115

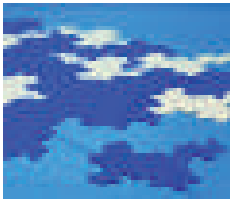


genesis: Barrierefreies Spielen ohne Grenzen für Jung und Alt



Die Software genesis bietet barrierefreies Spielen und ermöglicht auch das integrative Spielen von Menschen mit und ohne Behinderung. Spielen Sie mit und testen Sie die unterschiedlichen Versionen aus. Geboten wird zum Beispiel ein Sehtest auf Spielbasis für Vorschulkin-der und ein Spiel in der Nürnberger-Seniorenversion.

Mitmach-Aktion, Vorführung, 19:00–24:00 Uhr, WG.014



Plane Filling Curves: Dragons Everywhere



Rund ein Dutzend Plane Filling Curves – gitterfüllende Kurven – sind bereits bekannt. Vor kurzer Zeit fand Jörg Arndt mehr als zehntausend neue derartige Kurven. Ohne mathematisches Vorwissen können Sie die faszinierende Welt der gitterfüllenden Kurven spielerisch durch unterschiedlichste Exponate – von Videos über Papierfalten bis hin zu Puzzles – erleben.

Ausstellung, Mitmach-Aktion, 18:00–1:00 Uhr, max. Besucher: 40, WE.213

FAKULTÄT VERFAHRENSTECHNIK



Wir machen Dampf



Dieser Ausspruch ist sicherlich in Verbindung mit der Beschleunigung von menschlichen Vorgängen bekannt. Die Beschleunigung von Molekülen führt dazu, dass diese Flüssigkeiten verlassen und verdampfen. Wie das in der Technik geht, was dabei zu beachten ist und wie das z.B. zum Heizen oder zum Erzeugen von reinen Flüssigkeiten genutzt werden kann, können Sie live in der Versuchshalle erleben.

Experiment, Vorführung, 18:00–24:00 Uhr, WD.003