

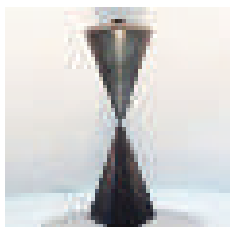
3 Kunstvilla im KunstKulturQuartier

Blumenstraße 17 📍 Gleißbühlstraße 📄

Künstlerische Intuition versus physikalische Gesetze im Schaffen von Meide Büdel 🤖

Die Künstlerin Meide Büdel bezieht in das Konzept ihrer großformatigen Installationen bewusst naturwissenschaftliche Gesetzmäßigkeiten ein. Nach einer Führung durch die Ausstellung erläutern die Künstlerin und der Statiker Claus Köppel an einem ausgewählten Beispiel den Prozess, den die künstlerische Idee bis zur Realisierung durchläuft.

Diskussion, Führung, 20:00 Uhr und 21:00 Uhr, Dauer: je 60 Min.

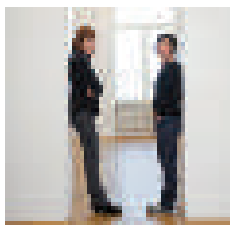


Sonderausstellung: 🤖

Im Gleichgewicht – Karin Blum/Meide Büdel

Die aktuelle Ausstellung in der Kunstvilla zeigt Werke der beiden Künstlerinnen Karin Blum (geb. 1947 Gunzenhausen) und Meide Büdel (geb. 1961 Bad Mergentheim). Während Blums Collagen an surreale Traumwelten erinnern, vertraut Büdel in ihren Skulpturen auf die Spannung zwischen verschiedenen Materialien (Laufzeit: 22.10.15-3.4.16).

Ausstellung, 18:00–1:00 Uhr



4 Technische Hochschule Nürnberg, Standort Keßlerplatz

Keßlerplatz 12 📍 TH Nürnberg 📄 📄



ZENTRALE STUDIENBERATUNG

Studieren an der TH Nürnberg

Am Infostand der zentralen Studienberatung erhalten Sie eine Rund-um-Beratung zu den Themen Studienwahl und Studium an der Technischen Hochschule in Nürnberg. Nebenbei können Sie mit Ihren Kindern unsere Hochschul-App für Schülerinnen und Schüler ausprobieren und spielerisch herausfinden, welche Studiengänge am besten passen.

Infostand, 18:00–1:00 Uhr, vor KA.006



3D-VISUALISIERUNGSZENTRUM UND BIONICUM

Vom 3D-Drucker bis zum bionischen Roboter 🤖

Die Digitalisierung hat für einen rasanten Fortschritt im Produktentstehungsprozess gesorgt. Wie mit innovativen Projekten diese Entwicklung nicht nur fortgesetzt, sondern durch eigene Forschungen noch beschleunigt wird, erfahren Sie hier. Erleben Sie neue Technologien: vom Scannen realer Bauteile bis hin zur Robotik nach biologischem Prinzip.

Ausstellung, Vorführung, 18:00–1:00 Uhr, KB, 3. OG

