

## INTERNATIONALE POLITIK UND (INTER-)KULTURELLES

### LEHRSTUHL INTERNATIONAL BUSINESS AND SOCIETY RELATIONS MIT SCHWERPUNKT LATEINAMERIKA/ LEHRSTUHL AUSLANDSWISSENSCHAFTEN

#### The Americas and Europe: Coming Together or Drifting Apart?

In this panel discussion, Prof. Falke and Prof. Gardini will enter into a dialogue with ambassadors and diplomatic representatives from Brazil, Mexico, Canada and the United States on the state and future of the relationship between the EU and the North and South America. The panel discussion will be conducted in English.

*Vortrag, Podiumsdiskussion, 18:30–20:00 Uhr, Raum 0.015*



### LEHRSTUHL BWL, INSBESONDERE INTERNATIONALES MANAGEMENT

#### Mein Studium und Leben in Nürnberg

Wie wirkt die FAU auf Außenstehende? Was bewegt Studierende zu einem Auslandssemester in Nürnberg? Studierende aus dem Ausland stellen sich diesen Fragen und erzählen von ihrer Motivation, am Fachbereich Wirtschaftswissenschaften zu studieren. Sie berichten von den Unterschieden zu ihren Heimatuniversitäten und über ihre Erlebnisse in Franken.

*Diskussion, Moderierter Dialog, 20:00 Uhr, 21:00 Uhr, 22:00 Uhr, Dauer: je 20 Min., Raum 2.024*

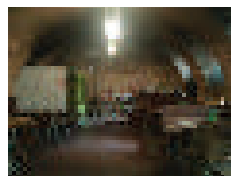


### FACHBEREICH WIRTSCHAFTSWISSENSCHAFTEN/ LEHRSTUHL SOZIOLOGIE UND EMPIRISCHE SOZIALFOR- SCHUNG (SCHWERPUNKT ARBEITSMARKTSOZIOLOGIE)

#### Historie des Fachbereichs

Der Fachbereich Wirtschaftswissenschaften kann auf eine lange institutionelle akademische Vorgeschichte zurückblicken. Der spannende Vortrag von Dr. Reinhard Wittenberg schlägt eine historische Brücke von den Anfängen 1622 als „Reichsstädtische Hohe Schule in Altdorf“ bis hin zum Fachbereich, wie wir ihn heute kennen.

*Vortrag, Führung, 18:00–23:00 Uhr, alle 60 Min., Dauer: je 20 Min., max. Besucher: 15, Raum U1.056, Treffpunkt im Foyer am Infostand des Fachbereichs*



### FREMDSPRACHENZENTRUM DES FACHBEREICHS WIRT- SCHAFTSWISSENSCHAFTEN/FREMDSPRACHENAUSBILDUNG

**Zertifizierte (Fremd-)Sprachenkompetenz oder:  
DOEFL – Desd fúa Olle Eigreiske im FranggnLand  
Fränkisch – der Schlüssel zu den Weltsprachen!**

Lassen Sie Ihre fränkische Mehrsprachigkeit testen und erleben Sie, wie wir (normalerweise nur in einer Sprache) die Fremdsprachenkenntnisse unserer Studierenden einstufen, um ihnen das passende Kursniveau zuweisen zu können.

*Mitmach-Aktion, 18:00–1:00 Uhr, alle 60 Min., Dauer: je 45 Min., max. Besucher: 20, Raum 0.042*

