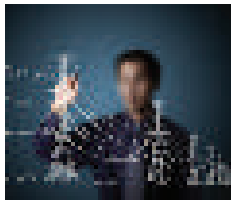


LEHRSTUHL VWL, INSBESONDERE WIRTSCHAFTSTHEORIE**Wie viele Stromtrassen braucht Deutschland – wo, und warum?**

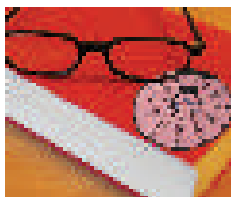
Deutschland diskutiert aktuell über den Ausbau von Stromtrassen - und die Politik über ein neues „Strommarkt-Design“. Der Vortrag zeigt, wie beide Debatten zusammenhängen und warum veränderte Rahmenbedingungen am Strommarkt den notwendigen Trassenausbau verringern können.

Vortrag, Präsentation, 23:00–23:30 Uhr, Raum 2.024

**LEHRSTUHL WIRTSCHAFTSPÄDAGOGIK UND PERSONALENTWICKLUNG****LernTÜV – Testen Sie Ihre Lernstrategien**

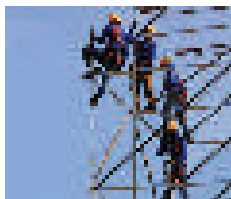
Die Besucher/innen haben die Möglichkeit, sich einem „LernTÜV“ zu unterziehen: Sie füllen online einen Fragebogen aus, der Ihr Lernverhalten erfasst. Auf dieser Grundlage erhalten Sie eine Diagnose Ihrer persönlichen Lernstrategien.

Mitmach-Aktion, Experiment, 18:00–1:00 Uhr, max. Besucher: 20, Raum 2.026

**PROFESSUR FÜR GESUNDHEITSÖKONOMIE****Kann und darf der Wert eines Menschenlebens ökonomisch bewertet werden?**

So abwegig oder gar verwerflich es erscheinen mag, den Wert eines Menschenlebens in Geld zu messen, so unumgänglich ist es genau dies im Kontext vieler gesundheitspolitischer Entscheidungen zu tun. Kann die Wissenschaft helfen, Wege aus diesem Dilemma zu finden?

Vortrag, Diskussion, 20:00 Uhr, 22:00 Uhr, Dauer: je 30 Min., max. Besucher: 30, Raum 1.036

**LEHRSTUHL SOZIOLOGIE UND EMPIRISCHE SOZIALFORSCHUNG (SCHWERPUNKT ARBEITSMARKTSOZIOLOGIE)****Senioren-genossenschaften – eine attraktive Möglichkeit des Wohnens im Alter?**

Ältere Menschen, die sich in einem Verein zusammenschließen, um sich im Alltag gegenseitig zu helfen – das sind Senioren-genossenschaften. Informieren Sie sich über das Konzept sowie über aktuelle Forschungsergebnisse einer Seniorenbefragung. Auch Ihre persönliche Meinung zu dieser Art im Alter zu leben ist gefragt!

Mitmach-Aktion, Ausstellung, 18:00–1:00 Uhr, Raum 2.001, Foyer 2.OG

