

THN, INSTITUT FÜR LEISTUNGSELEKTRONISCHE SYSTEME (ELSYS)



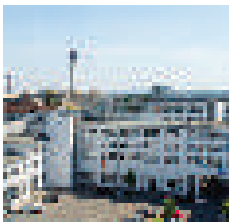
Elektrische Antriebe und Elektromobilität live erleben



Sie können einen selbstgebauten Elektrobuggy bei Mitfahrten live erleben. Zudem gibt es im Labor Prüfstände für die Entwicklung und Tests elektrischer Maschinen von bis zu 400 kW. Erklärt wird der Aufbau und die Funktionsweise von Elektromotoren anhand spannender Experimente. Highlight in diesem Jahr ist erstmalig der „Bierfassläufer“.

Mitmach-Aktion, Vorführung, 18:00–1:00 Uhr, Eingang 1

NUREMBERG CAMPUS OF TECHNOLOGY (NCT)



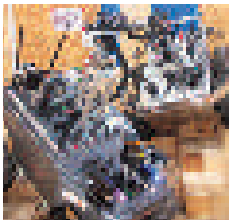
Nuremberg Campus of Technology (NCT)



Das technisch-wissenschaftliche Forschungszentrum ist ein Kooperationsprojekt der Friedrich-Alexander-Universität Erlangen-Nürnberg und der Technischen Hochschule Nürnberg. Fünf Forschungsschwerpunkte befassen sich – unter dem Motto „Engineering for Smart Cities“ – mit den technologischen Herausforderungen und Chancen, die sich für Städte der Zukunft ergeben.

18:00–1:00 Uhr, Eingang 2

NCT-OHM | AUT



Autonome Erkundungsroboter



Die Roboter Georg und Simon suchen in Katastrophengebieten nach Hinweisen auf Überlebende. Sie detektieren auch Gefahrenstoffe und schätzen die Lage für Rettungskräfte ein. Beide Roboter können auch ohne jeglichen menschlichen Eingriff autonom erkunden. Über Schutt, Sand und Kies arbeiten sie sich als Team voran, das die Deutsche Meisterschaft 2015 gewann.

Infostand, Vorführung, 19:00 Uhr, 21:00 Uhr, 23:00 Uhr, Dauer: je 20 Min., F 11.2.17, Eingang 2/bei gutem Wetter Hof C



Libra3D: Gewichtsschätzung von Notfallpatienten



Wenn Notfallpatienten nicht ansprechbar sind, müssen Ärzte das Gewicht schätzen, um eine schnelle Dosierung der Medikamente sicherzustellen. Aus diesem Grund hat die TH Nürnberg zusammen mit der Neurologischen Kopfklinik Erlangen und Siemens Healthcare ein System entwickelt, das mittels mehrerer Kameras das Patientengewicht in der Notaufnahme schätzt.

Mitmach-Aktion, Experiment, 18:00–1:00 Uhr, max. Besucher: 20, F 11.2.17, Eingang 2