

2 Fraunhofer-Institut für Integrierte Schaltungen IIS, Fürth

Flugplatzstraße 75  Fraunhofer-Institut   

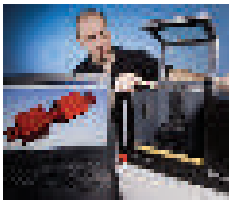


3D-Pflanzenscanner –

Verfahren zur Bewertung des Pflanzenwachstums

Für die Optimierung der Eigenschaften von Pflanzen werden objektive Verfahren zur Analyse des Pflanzenwachstums benötigt. Nachdem das menschliche Auge nicht in der Lage ist, die Wuchsform präzise und objektiv zu vermessen, werden Pflanzen mittels optischer Verfahren dreidimensional vermessen.

Führung, 18:00–1:00 Uhr

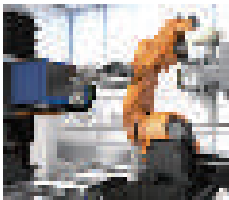


CTportable –

Computertomographie immer und überall

Lassen Sie sich überzeugen: Röntgensysteme im industriellen Einsatz müssen nicht immer groß und schwer sein! Die mobile CT-Anlage „CTportable“ wurde speziell für die Prüfung kleiner Proben aus schwach absorbierenden Materialien entwickelt.

Ausstellung, Vorführung, 18:00–1:00 Uhr



Roboter in der zerstörungsfreien Prüfung

Verschaffen Sie sich einen Überblick darüber, wie robotergestützte Röntgenprüfung von heute und vor allem von morgen aussieht! In zahlreichen Branchen, allen voran der Automobilindustrie, werden sicherheitsrelevante Bauteile in hohen Stückzahlen hergestellt. Jedes Bauteil muss zuverlässig geprüft werden. Oftmals übernehmen Roboter das Bauteilhandling.

Vorführung, 18:00–1:00 Uhr

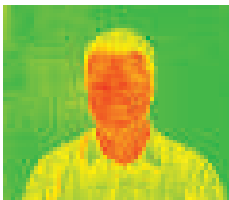


Subµ-CT – Der Röntgenblick

in mikroskopisch kleine Gegenstände

Blicken Sie hinter die Fassade von mikroskopisch kleinen Gegenständen und lassen Sie sich faszinieren. Was die wenigsten wissen: Die Miniaturisierung wird erst durch zerstörungsfreie Prüfmethoden möglich. Mittels höchstauflösender Röntgentechnik lassen sich kleinste Strukturen prüfen und optimieren.

Ausstellung, Vorführung, 18:00–1:00 Uhr



Thermographie – heiß oder kalt?

Thermographie beziehungsweise Wärmebildgebung erlaubt es, die von einem Körper abgestrahlte oder aufgenommene thermische Energie bildlich darzustellen. Durch aktive Thermographie, das heißt mit zusätzlicher Wärmeanregung, kann die Technologie sehr effizient zur zerstörungsfreien Materialprüfung eingesetzt werden.

Mitmach-Aktion, 18:00–1:00 Uhr