

15 UNI, Campus Regensburger Straße, Sankt PaulDutzendteichstraße 24  Fliegerstraße/EWF   **808****LEHRSTUHL KUNSTPÄDAGOGIK****Kunst & Geographie – Projekte in der Wohnkolonie Rangierbahnhof**

Die um 1907 für die Arbeiter des Rangierbahnhofs erbaute, heute denkmalgeschützte Wohnkolonie bietet vielfältige Ansätze zu sozialgeographischer und künstlerischer Forschung. Vor diesem historischen Hintergrund arbeiteten Kunst- und Geographiestudenten vor Ort an gemeinsamen Projekten und eigneten sich Räume temporär an. Die originellen Ergebnisse sind in Sankt Paul zu besichtigen.

Vortrag, Ausstellung, 18:00-01:00 Uhr, max. 20 Besucher, Raum 00.310

Ergebnisse der Studienreise nach**Civitella da'Agliano 2013**

Jedes Jahr reist der Lehrstuhl für Kunstpädagogik für knapp zwei Wochen nach Latium, nach Civitella da'Agliano. Dort arbeiten die Studierenden in verschiedenen Ateliers und entwickeln so an einem anderen Ort ihre künstlerische Arbeit weiter. Die Ausstellung in St. Paul zeigt die diesjährigen Arbeitsergebnisse.

Vortrag, Ausstellung, 18:00 und 19:00 Uhr, Dauer: je 30 Min., Foyer

**16 MID**Kressengartenstraße 10  Dürrenhof   **808****Wissensmanagement – Wie man Wissen im Unternehmen speichern und abrufen kann**

Wissen ist der zentrale Innovationsfaktor der heutigen Gesellschaft. Die Kunst, Wissen zum exakten Zeitpunkt an die richtige Person zu bringen, ist eine Herausforderung für Unternehmen. Wenn dies nicht gelingt, werden falsche Entscheidungen getroffen oder doppelte Arbeit geleistet. Wissensmanagement durch unternehmensweite Modellierung unterstützt die Sammlung, Verteilung und Aktualisierung von Wissen in verteilten interdisziplinären Gruppen, damit jeder auf das vorhandene Wissen zugreifen kann. Zeigen Sie bei einer kleinen Runde Golf im Foyer, wie nah Sie Ihren Zielen kommen.



Vortrag,
18:00-01:00 Uhr,
alle 60 Min.,
Dauer: je 20 Min.,
max. 35 Besucher,
5. OG

808 Tour Nürnberg Ost links**1 Umspannwerk Wöhrder Tor**Laufertormauer 3  Laufer Tor  **U2 U3** Tram**N-ERGIE AKTIENGESELLSCHAFT****Stromversorgung für Nürnberg**

Wie funktioniert die Stromversorgung in Deutschland? Wie wird Nürnberg mit Strom versorgt? Welche Funktion hat das Umspannwerk? Technischer Aufbau der Schaltanlage und des Transformators.

Führung, 18:00, 20:00, 22:00 und 00:00 Uhr, Dauer: je 45 Min., max. 20 Besucher



LEHRSTUHL DIDAKTIK DER GESCHICHTE



Beginn: 14:00 und 15:30 Uhr,
Dauer: je 90 Min., Raum wird
vor Ort bekannt gegeben

Geschichte zum Anfassen

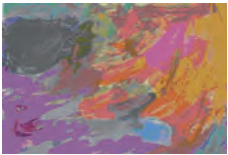
Geschichte erkunden und im Spiel entdecken: Kinder und Jugendliche erwartet ein vielfältiges Angebot rund um Geschichte zum Anfassen! Da wird ein Dampfmaschinenmodell zum Laufen gebracht, eine Ritterburg erkundet oder über Geschichte in Brettspielen gewürfelt. Die Älteren nähern sich währenddessen der Vergangenheit durch eine digitale Schnitzeljagd!

Mitmach-Aktion ▶ **Alter:** ab 6 Jahren

Anmeldung: kinderprogramm@kulturidee.de

UNI, Philosophische Fakultät, Sankt Paul

Dutzendteichstraße 24 📍 Fliegerstraße 📄 📱

LEHRSTUHL KUNSTPÄDAGOGIK IN KOOPERATION
MIT DEM KINDERGARTEN CHAMPINI

Beginn: 14:00 und 16:00 Uhr,
Dauer: je 45 Min.,
Zeichensaal

„Mit 6 im 6. Semester“ – Ausstellung bildnerischer Arbeiten von Kindern im Vorschulalter

Seit sechs Semestern arbeitet eine Gruppe von Kindern des Kindergartens Champini in Sankt Paul in 1:1 Betreuung gemeinsam mit Kunstpädagogik-Studenten. Eine kleine Auswahl der Ergebnisse aus sechs Semestern zeigt der Lehrstuhl für Kunstpädagogik im Theatersaal in Sankt Paul. Eröffnung der Ausstellung mit Kindern des Kindergartens und den Seminarleitern Mona Wirth und Sabine Richter.

Workshop, Ausstellung ▶ **Alter:** ab 6 Jahren

Besucher: max. 30 Kinder

Anmeldung: kinderprogramm@kulturidee.de

LEHRSTUHL KUNSTPÄDAGOGIK



15:30 bis 17:00 Uhr,
Malsaal

„Florale Archive“ – Pflanzenbücher

Studierende der Kunstpädagogik leiten in dieser „Pflanzen-Werkstatt“ Kinder und Jugendliche an, mit den vorliegenden Pflanzen experimentell künstlerisch zu arbeiten. Anreize sind ca. 20 Pflanzen-Objektbücher, die Studierende im Sommersemester erstellt haben und als Vorlage dienen.

Workshop, Ausstellung ▶ **Alter:** ab 6 Jahren

Besucher: max. 20 Kinder

Anmeldung: kinderprogramm@kulturidee.de



14:00-15:30 Uhr,
Zeichensaal

Die Welt steht Kopf!

In diesem Workshop stellen wir alles auf den Kopf! Wir freuen uns auf euch und eure Malideen! Farben, Pinsel und Papier sind vorhanden. Bitte bringt Kleidung mit, die schmutzig werden darf!

Workshop, Gespräch ▶ **Alter:** 6-10 Jahre

Besucher: max. 20 Kinder

Anmeldung: kinderprogramm@kulturidee.de