

14 Kunstpalais Erlangen

Marktplatz 1  Hugentotenplatz      

Ausstellung „Kirstine Roepstorff: Walking Beside Time“

Die dänische Künstlerin, deren Werke schon in Oslo und Tokio zu sehen waren, zeigt in Erlangen ihre erste institutionelle Einzelausstellung, die sich mit dem Zusammenspiel von Raum, Zeit und Klang auseinandersetzt. Um 19 und 21 Uhr finden halbstündige Speedführungen durch die Ausstellung statt.

(Foto: Kirstine Roepstorff, Space Behind Time (Version I), 2012, © VG Bild-Kunst, Bonn 2013)



*Führungen,
19:00 und 21:00 Uhr,
Dauer: je 30 Min.,
max. 30 Besucher*

15 UNI, Botanischer Garten Erlangen

Eingang Wasserturmstraße bzw. vom Schlossgarten  Altstadtmarkt 

Neischl-Höhle

Ein angesehener Erforscher der Höhlen in der Fränkischen Schweiz, Dr. Aldalbert Neischl, hat vor ca. 100 Jahren ein Lehrprojekt für geologisch Interessierte gestaltet und der Universität in einer Schenkung übertragen. Dieses einzigartige Baudenkmal in der Südwestecke des Botanischen Gartens zeigt sich nach aufwändiger Restaurierung in neuem Licht. Die Höhle ist eigens für Die Lange Nacht der Wissenschaften geöffnet.

*Präsentation, 18:00-23:00 Uhr, Erläuterungen vor Ort,
Dauer: je 10 Min., max. 10 Personen*



HEITEC engineering solutions

SOFTWARE.MECHANIK.ELEKTRONIK

INDUSTRIELÖSUNGEN AUS EINER HAND

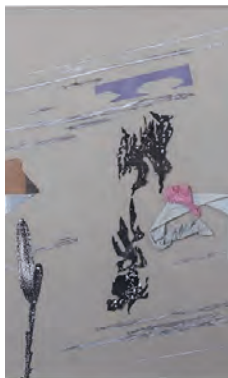
HEITEC steht seit annähernd 30 Jahren für Lösungs-, Engineering- und Industriekompetenz in den Bereichen Software, Mechanik und Elektronik. Rund 950 Mitarbeiter an 18 deutschen und zahlreichen Standorten im Ausland erbringen in unmittelbarer Kundennähe hochwertige Branchenlösungen.



HEITEC AG, Welterstraße 10, 91054 Erlangen
T: +49 (0)9131 3000000, D: +49 (0)9131 3000000
E: Mail: info@heitec.de, Internet: www.heitec.de

Kunstpalais Erlangen

Marktplatz 1  Hugenottenplatz 



Beginn: 16:00 Uhr,
Dauer: 60 Min., Innenhof

Workshop: Drunter und drüber

Zur Langen Nacht der Wissenschaften bietet das Kunstpalais Workshops zur Ausstellung „Kirstine Roepstorff: Walking Beside Time“ an. Die dänische Künstlerin, deren Werke schon in Oslo und Tokio zu sehen waren, zeigt in Erlangen ihre erste institutionelle Einzelausstellung, die sich mit dem Medium der Collage und dem Zusammenspiel von Raum, Zeit und Klang auseinandersetzt. In einem Collage-Workshop können Kinder eigene Collagen aus unterschiedlichen Materialien wie Zeitungsausschnitten, verschiedenen Papiersorten, Folien oder Textilien entwerfen. Mit viel Spaß wird gewebt, genäht und gemalt. (Foto: Moment in Time 6, 2012, Collage, Fotokopie, handgefärbter Stoff, Holz, Leinwand, 105 x 75 cm, © VG Bild-Kunst, Bonn 2013)

Workshop ▶ Alter: ab 5 Jahren

Besucher: max. 20 Kinder



Schnitzeljagd durch das Kunstpalais

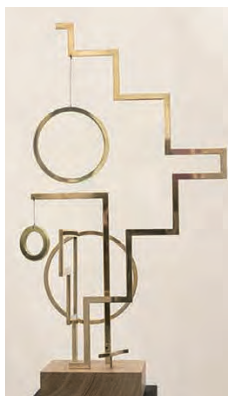
Familienführung durch die Ausstellung „Kirstine Roepstorff: Walking Beside Time“. Kinder können sich dabei im Rahmen einer Schnitzeljagd auf Entdeckungsreise durch die Ausstellung machen.

(Foto: Ring of Silence, Detail, 2011, Collage, Mixed Media, 70 x 50 cm, © VG Bild-Kunst, Bonn 2013)

Führung

Besucher: max. 30

Beginn: 14:00 Uhr,
Dauer: 60 Min.



Workshop:

Bau dir dein eigenes Musikinstrument

In einem Workshop können Kinder ein eigenes Musikinstrument bauen. Aus Verpackungen und anderen Alltagsmaterialien entstehen kleine tönende, schallende und klingende Objekte und können gleich gemeinsam ausprobiert werden.

(Foto: Timbre Object I, Detail, 2012, Skulptur, Messing, Holz, 173 x 27 x 35 cm, © VG Bild-Kunst, Bonn 2013)

Workshop ▶ Alter: ab 5 Jahren

Besucher: max. 20 Kinder

Beginn: 15:00 Uhr,
Dauer: 60 Min., Innenhof