

7 UNI, Technische Fakultät, Hochspannungshalle/Verfahrenstechnik

Cauerstraße 4, Haus 1  FAU Südgelände   803

LEHRSTUHL ELEKTRISCHE ENERGIESYSTEME



*Experiment, Vorführung,
18:00-01:00 Uhr,
alle 60 Min.,
Dauer: je 30 Min.,
max. 35 Besucher,
Raum 0.190*

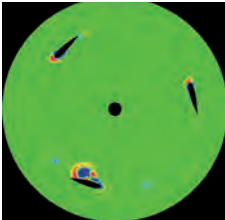
Hochspannungstechnik – eine spannende Sache

Die effiziente Übertragung elektrischer Energie setzt üblicherweise hohe Spannungen voraus. In der Hochspannungshalle können Wechselspannungsversuche mit einem Effektivwert von 500 kV und einer Maximalleistung von 500 kVA sowie Blitzstoßversuche mit einer Spannung von 1 MV und einer pro Stoß umgesetzten Energie von 50 kJ durchgeführt werden. Hier werden Blitzeinschläge in eine Modell-Wohnsiedlung, Spannungsüberschläge eines Stützisolators und Oberflächenentladungen an Isolatoren demonstriert.

8 UNI, Technische Fakultät, Chemie- und Bioingenieurwesen

Cauerstraße 4, Haus 4  FAU Südgelände   803

DEPARTMENT CHEMIE- UND BIOINGENIEURWESEN



Laborführung: Partikeltechnik und Lärmabstrahlung von Kleinwindturbinen

Warum kann eine Plastikente auf Feststoff schwimmen? Welcher Prozess steckt eigentlich hinter der Röstung von Kaffee? Welche Lärmabstrahlung haben Kleinwindturbinen? Wo entsteht der Schall und wie breitet er sich in das Fernfeld aus? Diese Fragen werden auf der Führung durch die Labore des Lehrstuhls für Feststoff- und Grenzflächenverfahrenstechnik und des Lehrstuhls für Prozessmaschinen und Anlagentechnik beantwortet.

Führung, 18:00-01:00 Uhr, alle 60 Min., Dauer: je 30 Min., max. 10 Besucher, Eingangshalle

INGENIEURE OHNE GRENZEN ZU GAST



*Infostand, Vortrag,
18:00-01:00 Uhr,
Eingangshalle, KS I
und Außenbereich*

It's not Rocket Science! – Kochen mit Holz neu gedacht

Ingenieure ohne Grenzen ist eine gemeinnützige Hilfsorganisation, die technische Entwicklungszusammenarbeit leistet. Das Spektrum reicht von der Wasserversorgung über Kleinst-Biogasanlagen bis zum Einsatz erneuerbarer Energien. Erleben Sie im Außenbereich den „Rocket Stove“, einen besonders effizienten Holzofen, der helfen kann, die Ressource Holz zu schonen und Wälder zu erhalten. Informieren Sie sich bei einem frisch aufgebrühten äthiopischen Kaffee über unsere Projekte auf drei Kontinenten.