


26 UNI, Philosophisches Semingebäude III

Kochstraße 6a  Hindenburgstraße 

DEPARTMENT ISLAMISCH-RELIGIÖSE STUDIEN (DIRS)

Begegnung mit der islamischen Welt

Vorstellung des Departments Islamisch-Religiöse Studien (DIRS)

Das jüngste Department der Philosophischen Fakultät und Fachbereich Theologie wurde am 27. September 2012 eröffnet (19:00–19:20 Uhr).

Crashkurs: Arabische Schriftzeichen

Arabische Schrift ist heute eine der am weitesten verbreiteten Schriften der Welt. Sie stellt gleichzeitig die traditionelle bildende Kunst in der islamischen Welt dar. Wir laden Sie ein, arabische Schriftzeichen in diverser kunstvoller Kalligrafie kennen zu lernen. Mit etwas Geschick können Sie nach dem Crashkurs einige Schriftzeichen selbst schreiben (19:30-21:00 Uhr).

Führung: Orte des Islam

Mit Hilfe eindrucksvoller Bilder sollen hier historisch/kulturell/religiös wichtige Orte der islamischen Welt vorgestellt werden. Jeder kann hier eine Bildreise in die facettenreiche Kulturwelt des Islam unternehmen. Auf dieser erlebnisreichen Wissensreise werden Sie von den qualifizierten und ortskundigen Studierenden des Departments Islamisch-Religiöse Studien begleitet (19:30-21:00 Uhr).

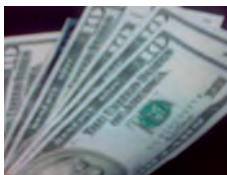


Das „orientalische“ Kurzfilmkino

Wer eine Auszeit vom gewohnten Trubel auf dem Campus nehmen möchte, auf den wartet das „fremde“ Kurzfilmkino mit einer bunten Mischung aus Filmen und Animationen, die verschiedene Lebensperspektiven bzw. -wirklichkeiten im „Orient“ nahebringen (22:30-24:00 Uhr).

Vortrag, Gespräch, 18:00-01:00 Uhr, Raum 00.14

INSTITUT FÜR WIRTSCHAFTSWISSENSCHAFT



Vorlesung, 18:00-24:00 Uhr,
alle 60 Min., Dauer: je 45 Min.,
max. 30 Besucher, Raum 00.3

„The Great Recession“ – Europa im Zeichen der Finanzkrise

Wo liegen die Ursachen der weltweiten Finanzkrise? Was sind die Auswirkungen von Banken Krisen und wie funktionieren Finanzmärkte? Die Veranstaltung gibt einen Überblick über Gründe für die Finanzkrise sowie Ursachen der Staatsschuldenkrise. Historische Finanzkrisen und deren makroökonomische Auswirkungen werden analysiert. Das Verhalten wichtiger Akteure wie Zentralbanken wird diskutiert. Daneben werden die Funktionsweise von Finanzmärkten sowie einige Anomalien aufgezeigt.

zentrifuge[®]

Die Zentrifuge ist ein ästhetisches Labor. Mit Mitteln der Kunst erzeugt sie neue Sicht- und Denkweisen in Wirtschaft und Gesellschaft.

www.zentrifuge-nuernberg.de