

20 Universitätsklinikum, Anästhesiologische Klinik

Piazzetta Platz zwischen Palmeria und Hörsaalzentrum, Ulmenweg 18

 Maximiliansplatz/Kliniken 

ANÄSTHESIOLOGISCHE KLINIK / BAYERISCHES ROTES KREUZ



Demonstration, 18:00-01:00 Uhr, Außenbereich

Fahrende Intensivstation – Möglichkeiten des modernen Intensivtransportes

Ärzte und Pflegekräfte der Anästhesiologischen Klinik sowie Mitarbeiter des Bayerischen Roten Kreuzes stellen die modernen Möglichkeiten vor, Patienten unter intensivmedizinischer Überwachung und Therapie zwischen Krankenhäusern zu transportieren. Hier können Sie z. B. die „fahrende Intensivstation“ und den Intensivtransportwagen des BRK Erlangen besichtigen.

21 Universitätsklinikum, Palmeria

Ulmenweg 18  Maximiliansplatz/Kliniken   

AKADEMIE FÜR GESUNDHEITS- UND PFLEGEBERUFE

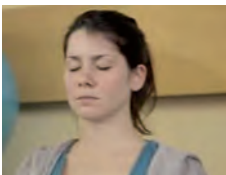


Infostand, Mitmach-Aktion, 18:00-01:00 Uhr, EG

Berufsfeld Pflege

Ein zentrales Thema im Berufsbild der Gesundheits- und Krankenpflege ist die Beratung von Patienten und deren Angehörigen. Versetzen Sie sich in die Lage eines Patienten, der eine Tumortherapie erfährt oder schwer krank auf einer Intensivstation liegt. Spüren Sie, wie sich ein Patient im Drehbett auf einer Intensivstation fühlt. Verändern Sie Ihr Aussehen durch Zweithaar wie es auch Tumorpatienten erleben. Wie wird eine Chemotherapie verabreicht? – Wir zeigen es Ihnen.

ANÄSTHESIOLOGISCHE KLINIK, SCHMERZZENTRUM



können Sie mit Hilfe eines Thermostimulators Ihre persönliche Wahrnehmungs- und Schmerzschwelle am Unterarm erforschen.

Mitmach-Aktion, 18:00-23:00 Uhr, alle 60 Min., max. 30 Besucher, Raum 1.224 (1.OG)

„Der Schmerz auf dem Rücksitz“ – Lebensqualität trotz chronischer Schmerzen

Bei chronischen Schmerzen gilt die multimodale Schmerztherapie als die effektivste Behandlungsform. In einem Gesamtkonzept werden medizinische, psychologische und sporttherapeutische Verfahren angeboten. Sie sind eingeladen, sich bei Entspannungs- und Bewegungsübungen fit für die Nacht zu machen. Außerdem

EPILEPSIEZENTRUM



Vorträge, 18:00-22:00 Uhr, Raum 1.222 (1. OG)

Epilepsie – Fenster zum Gehirn – Neuropsychologische Konzepte im Rahmen der Epilepsiediagnostik und -therapie

Um bei Epilepsiepatienten eine maßgeschneiderte Therapieform festzulegen, sind aufwändige Diagnostiken notwendig. In interaktiven Vorträgen werden aktuelle Erkenntnisse der Hirnforschung behandelt. Besonderes Augenmerk wird hierbei auf die Verortung spezifischer Hirnfunktionen, wie auch auf Eigenschaften des Gehirns gelegt, um entstandene Schädigungen zu kompensieren. Bei Interesse können kurze Leistungstests im Rahmen der kognitiven Funktionsdiagnostik angeboten werden.