

## „Ich habe Rücken“ – Volkskrankheit Nummer 1

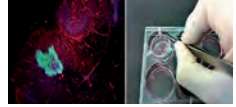
Bandscheibenvorfälle sind mittlerweile eine Volkskrankheit. Fehlbelastungen mit chronischer Über- und Unterbelastung, Bewegungsmangel und Ernährungsprobleme sind mögliche Ursachen von Bandscheibenvorfällen. Wir stellen die aktuellen Studienergebnisse zu diesem Thema sowie die Besonderheiten der neurochirurgischen Therapie vor. In einem Anatomie-Demonstrationskurs werden die operativen Zugänge und Raumverhältnisse an der Wirbelsäule im Detail erklärt.

*Infostand, Demonstration, 18:00-01:00 Uhr, Raum 1.912 (1. OG)*

## Experimentelle Neurochirurgie & Hands on Chirurgie Kurs

Hier können Sie aktiv teilnehmen bei der Herstellung von histologischen Mikroskopie-Präparaten. Es werden Hirngewebschnitte aufgearbeitet und verschiedene Färbetechniken vorgestellt. So kommen Nervenzellen, Nervenbindegewebezellen und Immunzellen zur Darstellung. In einem chirurgischen Nähkurs können Sie Ihr Geschick unter Beweis stellen und chirurgische Knotentechniken lernen.

*Infostand, Demonstration, 18:00-01:00 Uhr, Raum 1.912 (1. OG)*



## NEUROLOGISCHE KLINIK

### Vom Vatermörderkragen zum Sympathikus

Als enge Stehkrägen modern waren und den Hals einengten, passierte es immer wieder, dass ältere Herren plötzlich bewusstlos wurden oder sogar am Herzstillstand verstarben. Am Beispiel des sogenannten „Vatermörderkragens“ erklären wir, wie das autonome Nervensystem alle Organfunktionen ohne unser Zutun kontrolliert und fortlaufend an die momentanen Anforderungen anpasst. Fällt dieses System aus, so erleiden die Patienten plötzlich erhebliche Einschränkungen der Lebensqualität: „Nichts geht mehr von selbst“.

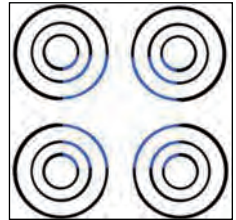
*Infostand, 18:00-01:00 Uhr, Foyer; Vortrag, 18:30 Uhr, kleiner Hörsaal (Hörsaalzentrum)*

## NEUROLOGISCHE KLINIK, ABTEILUNG KOGNITIVE NEUROLOGIE

### Visuelle Illusionen aufspüren mit Hilfe der Magnetenzephalographie

Visuelle Illusionen verdeutlichen uns, dass unser Gehirn keine getreue Abbildung der Welt produziert, sondern typische Fehler macht. Mit Hilfe der Magnetenzephalographie können wir auch im gesunden Gehirn nach dem Ort der Entstehung suchen. Wir können mit diesem Verfahren dem Gehirn bei der Entschlüsselung visueller Illusionen zuschauen und erfahren, wo und wann im Gehirn aus ambivalenten Sehreizen eindeutige Wahrnehmungseindrücke werden.

*Interaktiver Vortrag, Ausstellung, 18:30-21:00 Uhr, Raum 1.910 (1. OG)*



## PSYCHIATRISCHE UND PSYCHOTHERAPEUTISCHE KLINIK

### Behandlung stressbedingter Erkrankungen

Eine wichtige Säule der Behandlung stressbedingter Erkrankungen, z. B. eines Burnout Syndroms, sind neben der medikamentösen Behandlung vor allem psychotherapeutische Techniken. Hier können einfache und schnell erlernbare Techniken, wie das sogenannte Achtsamkeits- oder Genusstaining, erheblich zu einer Verbesserung und Steigerung der Lebensqualität führen – auch bei Gesunden. Sie erhalten von uns eine Einführung und Anleitung in diese Verfahren.

*Infostand, 18:00-01:00 Uhr, Foyer;*

*Vorträge, 21:30-23:30 Uhr, alle 30 Min., großer Hörsaal (Hörsaalzentrum)*

