



14:00-17:00 Uhr

Wässerwiesenmodell

Wer zieht den richtigen Schieber? Wer kann trockene Wiesen bewässern? Ein anschauliches Modell der Bayerischen Forstverwaltung gibt die Antwort und macht den Lauf des Wassers in den Wässerwiesen sichtbar.

Präsentation ▶ Alter: ab 6 Jahren



14:00-17:00 Uhr

Weitere Mitmachstationen

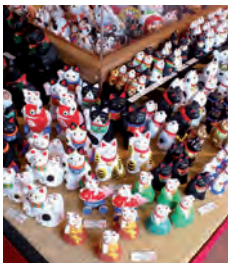
- Wassermobil: Das Wasser der Erde! Süß- und Salzwasser!
- Klangschalen „Sichtbare Frequenzen“
- Wasserstrudel: „Wasser in Bewegung“
- Die Physik der Wasserkraft
- Warum schwimmt die Wasserrose?
- Fluide und Strömungsmechanik

Mitmach-Aktion

UNI, Philosophische Fakultät, Institut für Außereuropäische Sprachen und Kulturen

Artilleriestraße 70 📍 Erlangen/Wirtschaftsschule 📄

LEHRSTUHL JAPANOLOGIE



14:00-16:00 Uhr

Ein japanischer Nachmittag

Wie schreiben japanische Kinder eigentlich ihren Namen? Was können sie alles schon aus einem einzigen Stück Papier falten? Was machen sie in ihrer Freizeit? Wenn ihr das alles gerne wissen wollt, dann kommt doch einfach zum Ausprobieren vorbei! Wir bieten euch:

- Namen auf Japanisch schreiben
- „1000 Kraniche“ für Fukushima – Origamifalten
- Manga-Zeichenkurs

Mitmach-Aktion ▶ Alter: ab 4 Jahren

UNI, Experimentiertheater

Bismarckstraße 1 📍 Hindenburgstraße 📄

INSTITUT FÜR THEATER- UND MEDIENWISSENSCHAFTEN



15:00-17:00 Uhr,
Experimentiertheater

Zuschauen macht Spaß – Mitspielen macht mehr Spaß

Wir laden alle Kinder herzlich ein zu unseren pantomimischen Mitspielaktionen im Experimentiertheater. Dazu braucht man keine Theatererfahrung und auch keinen auswendig gelernten Text, sondern nur Lust am phantasievollen Spiel. Zum Thema Labyrinth werden wir mit den Kleineren (Vorschulalter und 1./2. Klasse) und den größeren Schulkindern (bis 6. Klasse) pantomimische Abenteuer erleben.

Mitmach-Aktion ▶ Alter: ab 6 Jahren