

NÜRNBERGER ASTRONOMISCHE GESELLSCHAFT (NAG) ZU GAST

Die NAG stellt sich vor

Die Nürnberger Astronomische Gesellschaft ist ein Zusammenschluss von Freunden und Förderern der Astronomie in der Metropolregion Nürnberg. Sie unterstützt die Zusammenarbeit aller, die die Öffentlichkeit an wissenschaftliche Erkenntnisse der Astronomie heranführen wollen. Aktuell beschäftigt sich die NAG schwerpunktmäßig mit der Förderung von Schulen in der Metropolregion und bereitet mit anderen Gruppen das Jubiläumsjahr 2014 des markgräflichen Hofastronomen Simon Marius vor.



*Infostand,
18:00-01:00 Uhr, Foyer*

RECHENMASCHINENSAMMLUNG APPELT ZU GAST

Fernschreiben und Lochstreifen – frühe Digitaltechnik

Digitalisierung ermöglicht den modernen Computer und liegt der neuzeitlichen Informationsverarbeitung zu Grunde. Symbol für schnelle Textübermittlung, Eingabemittel bei den ersten Großcomputern sowie Speichermedium war der Lochstreifen. Lassen Sie sich faszinieren von der Umsetzung Ihrer Texteingabe in einen 5-Loch-Code! Schnittmodelle mechanischer Rechenmaschinen und frühe elektronische Objekte ergänzen den Blick in die „Vergangenheit“ der Zukunft.



Demonstration, Mitmach-Aktion, 18:00-01:00 Uhr, alle 30 Min., Dauer: je 20 Min., Foyer

4 DATEV II

Obere Kanalstraße 4  Bärenschanzstraße/Gostenhof Ost

DATEV ist ein führendes Softwarehaus und IT-Dienstleister in Europa. Der Genossenschaft vertrauen mittlerweile mehr als 40.000 Steuerberater, Wirtschaftsprüfer und Rechtsanwälte. Über 2,5 Millionen Unternehmen verarbeiten ihre Daten im DATEV-Rechenzentrum. Gewinnen Sie einen Einblick in Technologien, die den Arbeitsalltag in Zukunft entscheidend verändern können.

Sicherheit im Internet

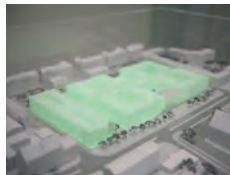
Zentrales Thema ist die Sicherheit, die bei DATEV traditionell höchste Priorität hat. Gerade der Einsatz von Internet, Smartphones, Tablets und sozialen Netzwerken erfordert einen achtsamen Umgang mit den Daten. Nutzen Sie die Gelegenheit und informieren Sie sich bei Experten, wie Sie sicher in der digitalen Welt unterwegs sein können.



IT-Campus 111

Mit dem Bau des IT-Campus 111 wird ein neues Kapitel in der Geschichte der DATEV geschrieben. Erleben Sie das neue Gebäude in virtueller 3D-Darstellung.

Mit dieser Technik wird auch die räumliche Wahrnehmung bei der Betrachtung von PowerPoint-Präsentationen auf 3D-Bildschirmen ermöglicht. Machen Sie sich ein Bild über die Vorteile, die uns diese Technik bei Präsentationen bietet und was sich hinter dem 3D-Druck verbirgt. Informieren Sie sich auch, wie ein Benutzerlabor arbeitet und die gewonnenen Erkenntnisse in die Softwareentwicklung einfließen.



Ausstellung, Demonstration, 18:00-01:00 Uhr, Casino